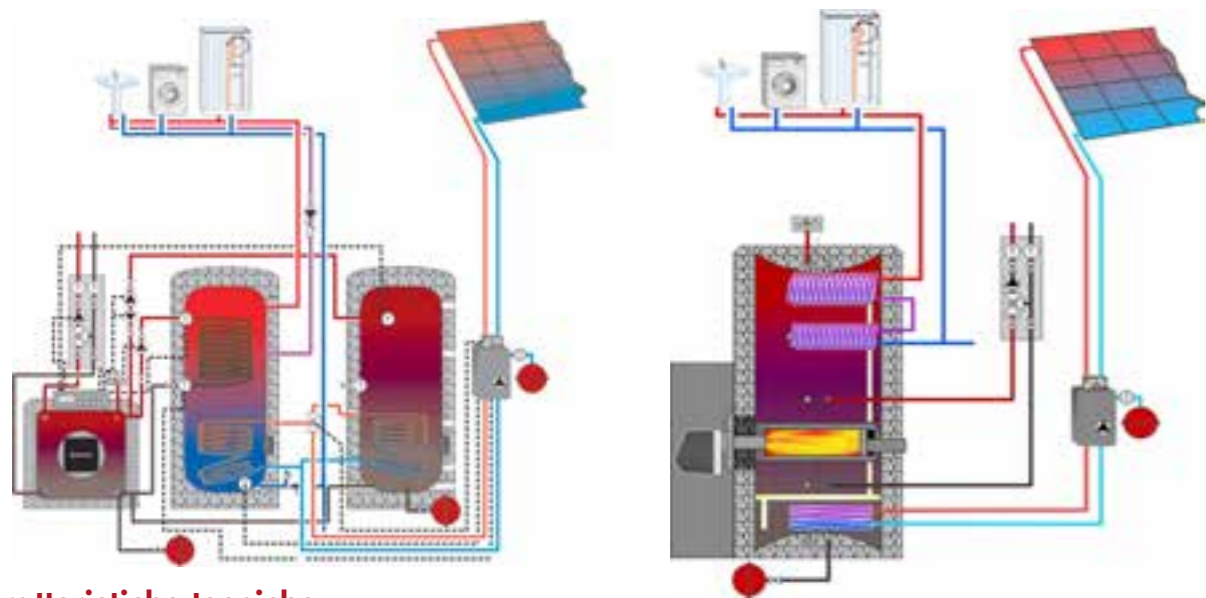


CALDAIE TRADIZIONALI	CALDAIE CON TECNOLOGIA ECOJOULE
- Molto spesso più economiche rispetto alle caldaie con accumulo integrato, meno performanti e più ingombranti.	+ Costi di investimento iniziale forse più alti, però più performante e meno ingombrante.
- Montaggio più impegnativo.	+ Montaggio Semplificato
- Bollitore con acqua stagnante che deve essere portato regolarmente oltre i 60°C, per evitare il pericolo di formazione dei batteri portatori di legionella.	+ Produzione di acqua calda sanitaria istantanea sicura dal punto di vista igienico (antilegionella per definizione): non è necessario avere un bollitore con acqua stagnante. L'acqua calda sanitaria non deve essere portata ad alte temperature inutilmente (risparmio di energia).
- Necessità di aggiungere un accumulo esterno per poter allacciare altri impianti ad energie rinnovabili, come p.es. un impianto solare, un termo camino, una pompa di calore o un sistema di recupero del calore.	+ La presenza dell'accumulo fa diminuire la necessità di frequenti accensioni e spegnimenti del bruciatore, aumentandone la durata nel tempo e la riduzione delle emissioni nocive.
- Necessità di aggiungere un accumulo esterno per poter allacciare altri impianti ad energie rinnovabili, come p.es. un impianto solare, un termo camino, una pompa di calore o un sistema di recupero del calore.	+ Collegamento ottimale ad altre fonti di energia rinnovabile: impianto solare, termo camino o caldaia a legna/pellet/cippato e/o sistemi di recupero di calore.
- Isolamento pessimo rispetto ad un accumulo.	+ Isolamento ottimale con 125 mm di poliuretano espanso.
- Maggiori perdite in estate: se si ha un impianto solare i due sistemi restano separati.	+ Il collegamento ad un impianto solare permette di sfruttare l'energia solare sia per la produzione di acqua calda sanitaria, sia per l'integrazione al riscaldamento.
- Impossibilità di allacciare un impianto a circolazione naturale per alimentare un circuito scaldasalviette in estate.	+ Possibilità di collegare un impianto a circolazione naturale per un circuito scaldasalviette.
- Variazione da gasolio a gas non sempre possibile.	+ Predisposizione di serie per l'utilizzo di fonti di energia alternative e possibilità di passare dall'utilizzo di gasolio a gas.
- Consumo elettrico più elevato dovuto al maggior numero di pompe presenti nell'impianto.	+ Consumo elettrico ridotto: pompe di circolazione non necessarie.



Caratteristiche tecniche

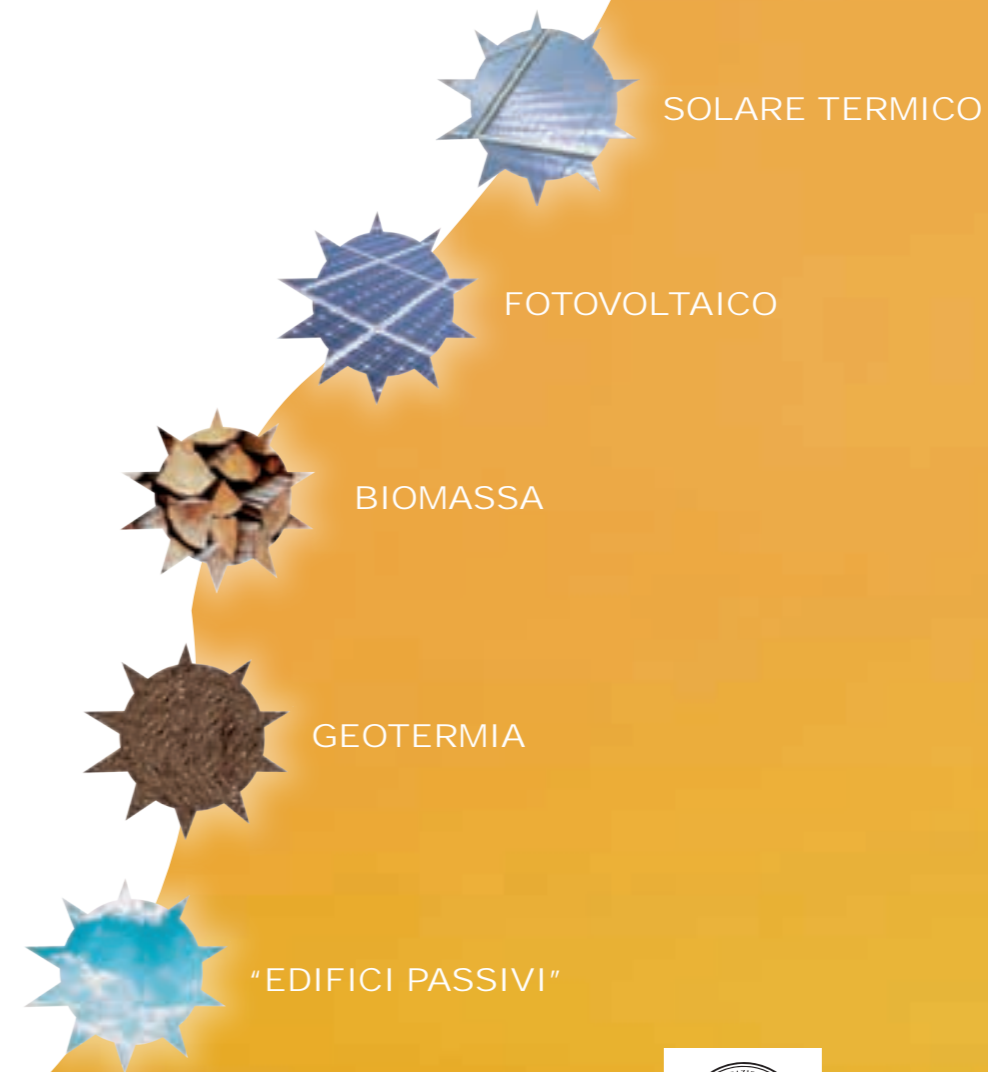
MODELLO	S-CC 361		S-CC 601		S-CC 751				S-CC 901				
	20 kW	25 kW	20 kW	30 kW	40 kW	20 kW	30 kW	40 kW	50 kW	20 kW	30 kW	40 kW	50 kW
Rendimento gasolio/gas in % a 50/30°C	106/109												
ACS in continuo 40°C l/h	572	715	572	858	1143	572	858	1143	1429	572	858	1143	1429
Temp. Max mandata	90°C												
Altezza senza rivestimento	1600 mm		1840 mm		1818 mm				2080 mm				
Diametro caldaia (larghezza minima porta loc. tecnico)	600 mm		700 mm		780 mm				790 mm				
Diagonale senza rivestimento	1715 mm		1975 mm		1980 mm				2240 mm				
Altezza con rivestimento	1725 mm		1965 mm		1890 mm				2155 mm				
Larghezza con rivestimento	800 mm		900 mm		946 mm				946 mm				
Profondità con rivestimento	1220 mm		1300 mm		1380 mm				1380 mm				
Peso	302 kg		382 kg		450 kg				453 kg				

ECOPOWER PLUS

"L'ENERGIA È NECESSARIA ...
... ECOJOULE È L'ENERGIA SOSTENIBILE"



ECOJOULE™
Energia Sostenibile



ECOJOULE™
Energia Sostenibile

Ecojoule Srl - Energia Sostenibile
Via Acqui, 25 - 10098 Cascine Vica - Rivoli (TO) - Italy
Tel. +39 011.473.17.53 - Fax +39 011.437.48.56
info@ecojoule.it - www.ecojoule.it

Il vostro Rivenditore autorizzato



CALDAIA SOLARE ECOPOWER PLUS

Caldaia solare a condensazione CAPITO

Caldaia solare a condensazione EcoPower

La caldaia solare a condensazione proposta da Ecojoule è un prodotto di altissima qualità. Il concetto alla base delle caldaie solari EcoPower è la ricerca continua di efficienza attraverso l'eliminazione degli sprechi. Normalmente l'accumulo, il bollitore, la centralina e la caldaia sono 4 componenti distinti di un impianto, che devono essere collegati tra di loro con tubi e raccordi, il che significa: perdite di calore ed elevati tempi di installazione. Ma se tutti questi componenti vengono fusi insieme, ciò che ne risulta è un portento di efficienza energetica dal design pulito ed elegante: la caldaia solare EcoPower Plus!

La condensazione

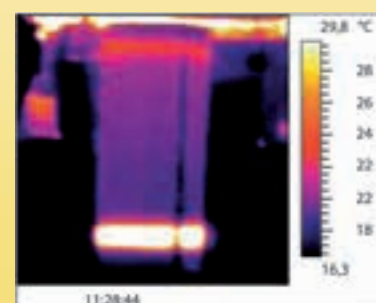
Le caldaie a condensazione sfruttano il calore dei gas prodotti durante la combustione. Il vapore acqueo contenuto nei gas combusti viene raffreddato in uno scambiatore di calore speciale, fino a trasformarsi in condensa. Durante questa trasformazione, si libera del calore che viene riutilizzato per riscaldare l'acqua contenuta nell'accumulo. Questo permette di risparmiare energia e aumenta il rendimento della caldaia.

- Camera di combustione innovativa e compatta
- Materiali pregiati: acciai inossidabili speciali
- Sfruttamento ottimale del flusso dei gas combusti nello scambiatore tramite turbolatori
- Ampia gamma di potenze da 15 a 50 kW
- Riscaldamento e acqua calda sanitaria da 1 fino a 15 unità abitative
- Predisposizione per l'allacciamento all'impianto solare o alla caldaia a legna
- Sistema di stratificazione ad alta efficienza brevettato, che non necessita di alcuna manutenzione.
- Un'unica unità compatta e completa: caldaia, accumulo e centralina si fondono insieme per ridurre le perdite di calore e aumentare l'efficienza

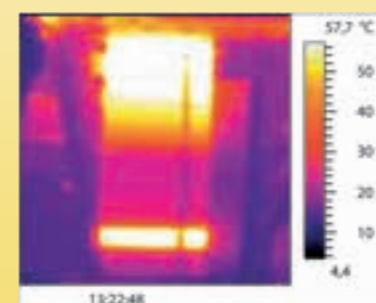


**GARANZIA
10
ANNI**

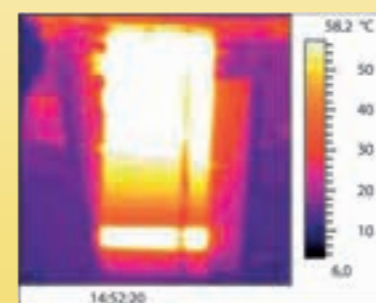
Immagini a infrarossi del processo di stratificazione in un accumulo CAPITO (capacità - 1500 l)



Inizio della stratificazione



Dopo un breve irraggiamento è possibile prelevare acqua calda



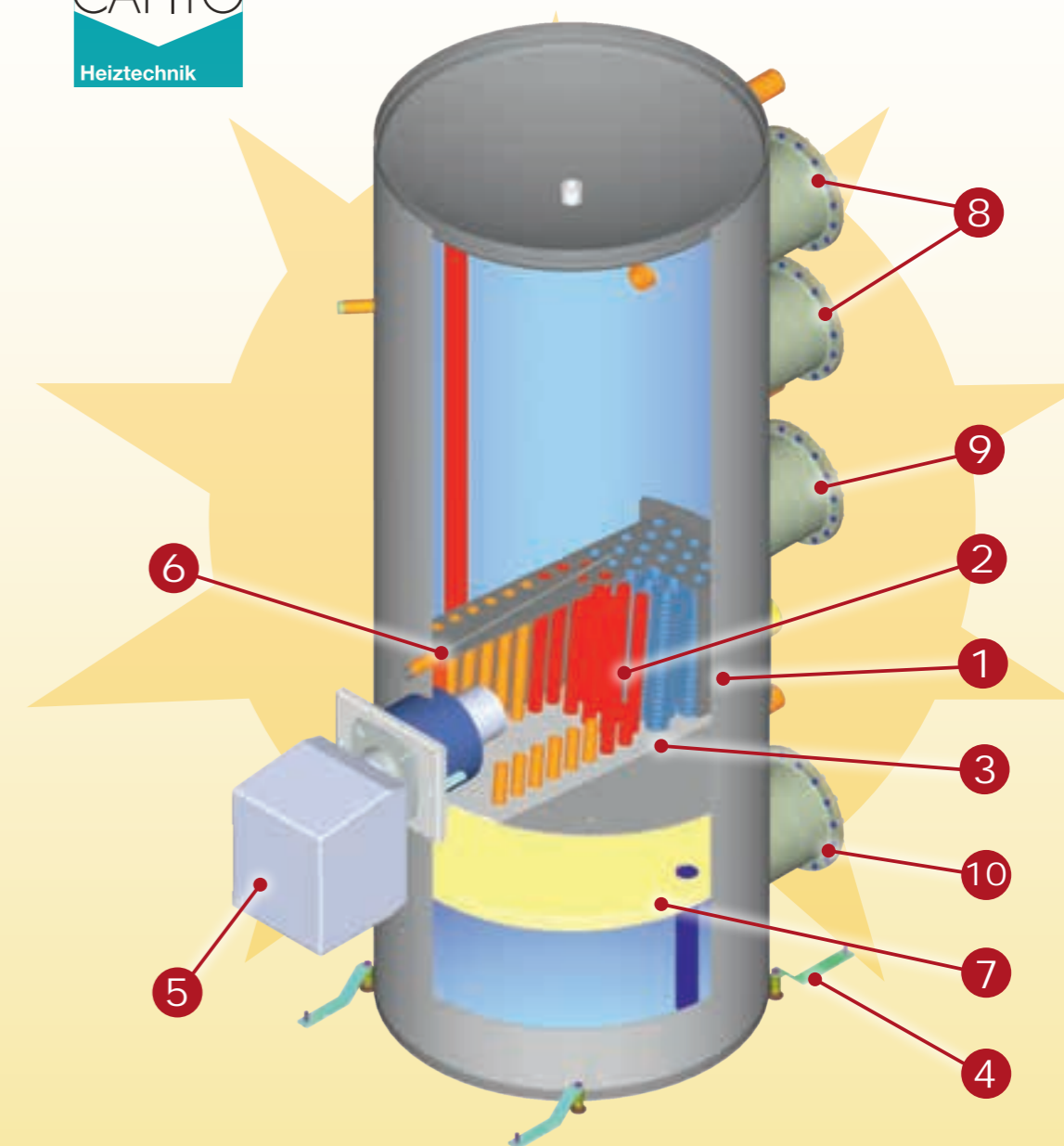
Nella fase finale della stratificazione l'energia solare in eccesso viene utilizzata per il riscaldamento

Il risparmio energetico è una fonte di energia!

- 1 Camera di combustione NEW!**
Lunga durata di vita grazie all'utilizzo di materiali pregiati
- 2 Bruciatore**
A gas o gasolio a basse emissioni
- 3 EcoPower**
Risparmio di energia, di spazio e di costi di installazione
- 4 Carter insonorizzante**
Per ridurre al minimo l'impatto acustico del bruciatore
- 5 Produzione efficiente di acqua calda sanitaria**
Grazie allo scambiatore di preriscaldamento
- 6 Stratificazione ad alta efficienza**
Per una produzione rapida di acqua calda sanitaria
- 7 Coibentazione**
L'intera caldaia è avvolta in 125mm di isolamento
- 8 Allacciamento a tutti i tipi di energia rinnovabile**
 - Solare
 - Recupero di calore da impianti di refrigerazione
 - Biomassa
 - Recupero di calore tramite pompa di calore
- 9 Centralina**
Gestione sicura di tutti i componenti dell'impianto: bruciatore, miscelatore, circuito sanitario, circuiti di riscaldamento, impianto solare e caldaia a legna.
- 10 Produzione istantanea di acqua calda sanitaria**
Acqua calda igienicamente sicura, prodotta istantaneamente in scambiatori di calore in rame stagnato internamente o acciaio inox



... "Sistema a condensazione CAPITO"



- 1 CAMERA DI COMBUSTIONE NEW!!!**
- 2 SCAMBIATORE DI CALORE A TUBI LISCI**
- 3 SCAMBIATORE DI CALORE A TUBI ALETTATI**
- 4 STAFFE DI SUPPORTO PER IL MONTAGGIO DEL RIVESTIMENTO**
- 5 BRUCIATORE A GASOLIO O A GAS**
- 6 POZZETTO PER Sonda DI TEMPERATURA**
- 7 SISTEMA PER LA STRATIFICAZIONE DELL'ENERGIA SOLARE**
- 8 FLANGE PER GLI SCAMBIATORI PER LA PRODUZIONE DI ACQUA CALDA SANITARIA**
- 9 FLANGIA PER LO SCAMBIATORE DI PRERISCALDO DELL'ACQUA SANITARIA**
- 10 FLANGIA PER LO SCAMBIATORE DELL'IMPIANTO SOLARE**

