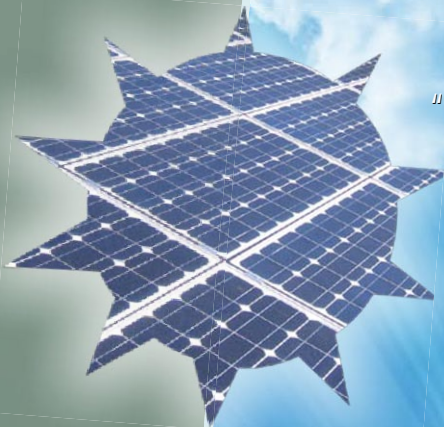


INVERTER FOTOVOLTAICI



"L'ENERGIA È NECESSARIA ...

... ECOJOULE È L'ENERGIA SOSTENIBILE"



**ECOJOULE**<sup>TM</sup>  
Energia Sostenibile

# INVERTER EJ-ACHILLE

- Impianti fotovoltaici collegati in BT
- Impianti fotovoltaici collegati in MT
- Impianti ibridi produzione energia
- Impianti in Isola con sistema di accumulo di energia

## Descrizione generale

Gli inverter trifase della serie EJ-ACHILLE sono il frutto di continue ricerche e si avvalgono delle più recenti tecnologie nel settore energetico.

Lo stadio di conversione viene realizzata attraverso unità IGBT e modulazione PWM ad alta frequenza basata sulla tecnologia DSP.

Inoltre Ecojoule offre come valore aggiunto assistenza e manutenzione affidata a personale qualificato. Tutto questo ci ha permesso di raggiungere elevate prestazioni affidabilità

## Caratteristiche principali

- Bassa distorsione armonica THD, ben al di sotto dei valori imposti dalla normativa
- Elevati rendimenti nei diversi punti di lavoro della tensione del campo FV e delle diverse condizioni di carico



ACHILLE  
20/30

ACHILLE 50/100



Inverter approvati da:



Il software di configurazione, EJ CONFIGURATOR scaricabile gratuitamente del nostro sito, consente il corretto dimensionamento del vostro impianto fotovoltaico. Il software con un database di moduli fotovoltaici, aggiornabile in base alle vostre esigenze, è in grado di gestire una configurazione "Multi-Inverter EcoJoule".

## DATI TECNICI

### Inverter CON TRASFORMATORE

### EJ-ACHILLE

	ACHILLE T20	ACHILLE T30	ACHILLE T50	ACHILLE T100
<b>CODICE ARTICOLO</b>	5021.0ACT.0020	5021.0ACT.0030	5021.0ACT.0050	5021.0ACT.0100
<b>DATI DI INGRESSO</b>				
Potenza massima - kWp	24	36	60	120
Massima tensione - Vcc	900			
Range di tensione MPPT - Vcc	da 430 - 800			
Massima corrente di ingresso A	50	75	125	250
Protezione Ingresso	Sovraccarico, Inversione di polarità, Monitoraggio resistenza di isolamento, Grounding Kit (opzionale)			
Numero di MPPT	1	1	1	1
<b>DATI DI USCITA</b>				
Potenza nominale - kW	20	30	50	100
Tensione nominale - Vca	3 x 400			
Corrente max. - A	35	52	87	173
Frequenza - Hz	50			
Fattore di potenza (FP) a Pca nom.	0.95			
Distorsione (THD) della corrente - %	< 3%			
Protezione Uscita	Protezione sovraccarico e cortocircuito			
<b>DATI DI SISTEMA</b>				
Rendimento massimo - %	96	96	96	96
Rendimento Europeo - %	> 94.5			
Perdite in "Sleep Mode" - W	26 W		50 W	
Peso con trasformatore - kg	350	350	600	1020
Dimensioni LxPxH - mm, IP20 (IEC529)	650 x 570 x 1700		1000 x 700 x 1700	1200 x 800 x 1800
<b>INTERFACCIA UTENTE</b>				
Pannello frontale	-		Display con pulsantiera	
Porte di comunicazione standard	Protocollo MODBus - Porta TCP/IP - RS232 - RS485			
Interfacce Opzionali	Uscite analogiche 4-20 mA -			
<b>AMBIENTE</b>				
Temperatura ambiente di funzionamento - °C	da -10 a 45°C			
Temperatura di stoccaggio - °C	da -10 a 45°C			
Umidità Relativa - %	80% senza condensa			
Livello Rumore Acustico - dBA (EN62040)	< 65 dB			
<b>STANDARDS</b>				
Marcatura	CE			
Sicurezza	EN50178			
EMC	EN61000-6-2 - EN61000-6-4			
Parallelo con Rete Elettrica	Guida per le connessioni alla rete elettrica di Enel Distribuzioni ed. 1.1			

**Note:** I dati tecnici possono essere modificati senza alcun preavviso. Dal presente foglio informativo non potrà essere derivato alcun diritto. Richiedete le specifiche tecniche aggiornate prima di usare il prodotto. Ecojoule non si assume alcuna responsabilità per danni causate da installazioni effettuate con prodotti i cui dati elettrici non siano stati verificati.

# INVERTER EJ-ACHILLE 500

- Impianti fotovoltaici collegati in BT
- Impianti fotovoltaici collegati in MT
- Impianti ibridi produzione energia
- Impianti in Isola con sistema di accumulo di energia

## Descrizione generale

Gli inverter trifase della serie EJ-ACHILLE sono il frutto di continue ricerche e si avvalgono delle più recenti tecnologie nel settore energetico.

Lo stadio di conversione viene realizzata attraverso unità IGBT e modulazione PWM ad alta frequenza basata sulla tecnologia DSP.

Inoltre Ecojoule offre come valore aggiunto assistenza e manutenzione affidata a personale qualificato. Tutto questo ci ha permesso di raggiungere elevate prestazioni affidabilità

## Caratteristiche principali

- Bassa distorsione armonica THD, ben al di sotto dei valori imposti dalla normativa
- Elevati rendimenti nei diversi punti di lavoro della tensione del campo FV e delle diverse condizioni di carico



ACHILLE 500



VERSIONI 20/30/50/10  
SENZA TRASFORMATORE



Inverter approvati da:



Il software di configurazione, EJ CONFIGURATOR scaricabile gratuitamente del nostro sito, consente il corretto dimensionamento del vostro impianto fotovoltaico. Il software con un database di moduli fotovoltaici, aggiornabile in base alle vostre esigenze, è in grado di gestire una configurazione "Multi-Inverter EcoJoule".

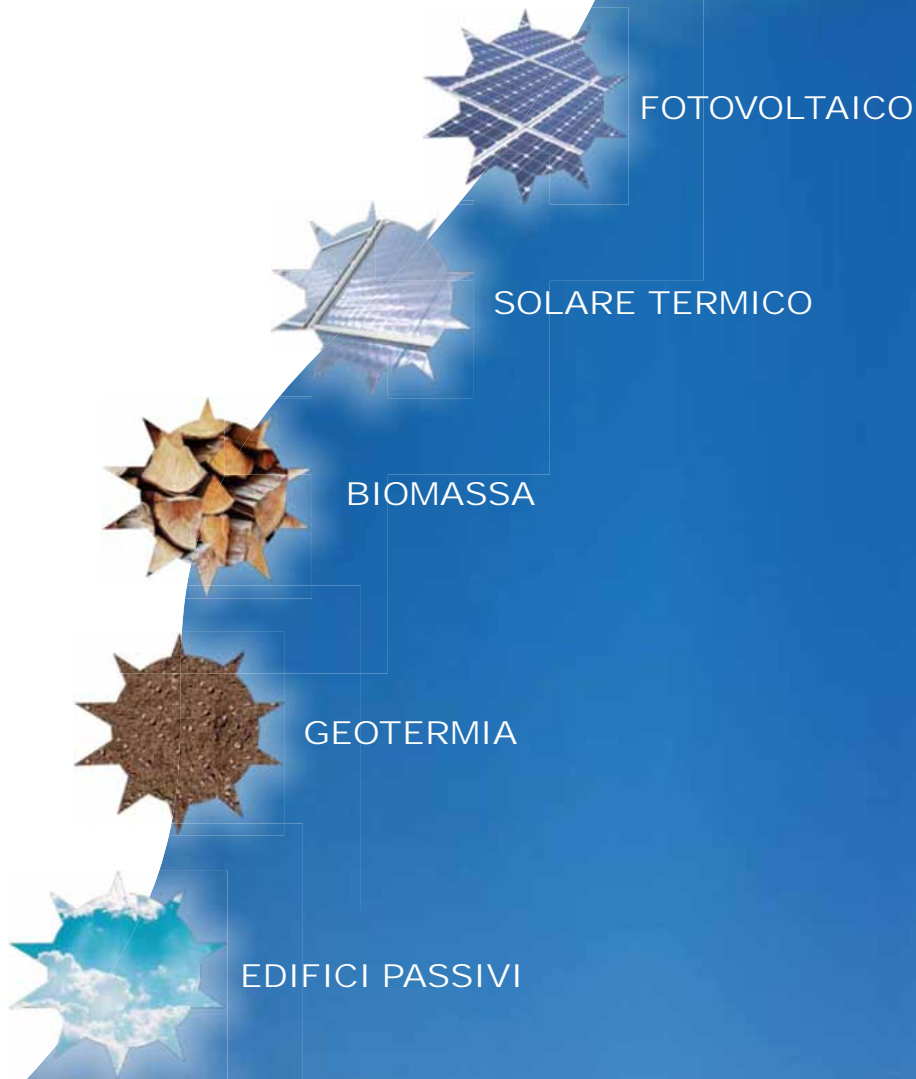
## DATI TECNICI

### Inverter SENZA TRASFORMATORE

### EJ-ACHILLE

	ACHILLE S20	ACHILLE S30	ACHILLE S50	ACHILLE S100	ACHILLE S500
<b>CODICE ARTICOLO</b>	5021.0ACS.0020	5021.0ACS.0030	5021.0ACS.0050	5021.0ACS.0100	5021.0ACS.0500
<b>DATI DI INGRESSO</b>					
Potenza massima - kWp	24	36	60	120	600
Massima tensione - Vcc	900				1000
Range di tensione MPPT - Vcc	da 430 - 800				da 425 - 825
Massima corrente di ingresso A	50	75	125	250	1250
Protezione Ingresso	Sovraccarico, Inversione di polarità, Monitoraggio resistenza di isolamento, Grounding Kit (opzionale)				
Numero di MPPT	1	1	1	1	1
<b>DATI DI USCITA</b>					
Potenza nominale - kW	20	30	50	100	500
Tensione nominale - Vca	3 x 240				
Corrente max. - A	58	87	145	288	1250
Frequenza - Hz	50				
Fattore di potenza (FP) a Pca nom.	0.85				0.95
Distorsione (THD) della corrente - %	< 3%				
Protezione Uscita	Protezione sovraccarico e cortocircuito				
<b>DATI DI SISTEMA</b>					
Rendimento massimo - %	97	97	97.5	97.5	98.3
Rendimento Europeo - %	> 96	> 96	> 96.5	> 96.5	> 98
Perdite in "Sleep Mode" - W	26	26	50	50	75
Peso con trasformatore - kg	ca. 300	ca. 330	ca. 350	ca. 500	ca. 2000
Dimensioni LxPxH - mm, IP20 (IEC529)	650 x 570 x 1700		1000 x 700 x 1700	1200 x 800 x 1800	2000 x 700 x 1900
<b>INTERFACCIA UTENTE</b>					
Pannello frontale	-		Display con pulsantiera		Display LCD 7" touch-screen
Porte di comunicazione standard	Protocollo MODBus - Porta TCP/IP - RS232 - RS485				Protocollo MODBus - Porta DB9 - RS232 - RS485
Interfacce Opzionali	Uscite analogiche 4-20 mA				
<b>AMBIENTE</b>					
Temperatura ambiente di funzionamento - °C	da -10 a 45°C				
Temperatura di stoccaggio - °C	da -10 a 45°C				
Umidità Relativa - %	80% senza condensa				
Livello Rumore Acustico - dBA (EN62040)	< 65 dB				
<b>STANDARDS</b>					
Marcatura	CE				
Sicurezza	EN50178				
EMC	EN61000-6-2 - EN61000-6-4				
Parallelo con Rete Elettrica	Guida per le connessioni alla rete elettrica di Enel Distribuzioni ed. 1.1				

**Note:** I dati tecnici possono essere modificati senza alcun preavviso. Dal presente foglio informativo non potrà essere derivato alcun diritto. Richiedete le specifiche tecniche aggiornate prima di usare il prodotto. Ecojoule non si assume alcuna responsabilità per danni causate da installazioni effettuate con prodotti i cui dati elettrici non siano stati verificati.



**Ecojoule Srl - Energia Sostenibile**  
Via Acqui, 25 - 10098 Cascine Vica - Rivoli (TO)  
Tel. +39 011.4731753 - Fax +39 011.4374856  
info@ecojoule.it - www.ecojoule.it

Il vostro Rivenditore autorizzato