



0531.0015.0000 TDA 15

Caldia combinata Legna/Pellet

Caldia in acciaio a basamento combinata per la combustione alternata a pellet (conforme a ÖNORM M 7135 opp. DINplus, di lunghezza max 30e umidità residua 10%) o legna in ciocchi da 33 cm con commutazione automatica
Attacchi di serie: n°2 attacchi da 3/4" F e n°1 att. acchi da 1" F

Volume acqua caldaia ca 120 l

Accensione Pellets: automatica tramite resistenza elettrica in ceramica (ca 270 W)

Accensione Legna: automatica tramite combustione pellets. Capacità vano legna ca 130 l in acciaio saldato elettricamente da 8mm (con certificato di qualità)

Camera di combustione in materiale refrattario con una griglia mobile

Funzionamento continuo, con griglia mobile in acciaio inox e sistema di pulizia brevettato

Carico di legna nel vano carico alla potenza nominale della durata di 5-7 h

Minisilo abbinabile da 120 litri (78 kg di pellet) oppure da 200 litri (130 kg di pellet)

Durata massima del carico del minisilo da 120h (200 litri)

Pellet: caricamento automatico tramite coclea (sistema vario) oppure tramite sistema ad aspirazione sottovuoto (Sistema VisionConveyAIR)

Cassetti ceneri: pellet da 5 litri e legna da 20 litri

Ai fini del corretto funzionamento l'installazione del gruppo anticondensa

Sono montate a bordo le seguenti sicurezze:

- termosonda di sicurezza (STB)
- valvola a stella
- vano di caduta
- sensore di caricamento del pellet
- serranda aria

Sistema di pulizia semiautomatico

Ventola d'aspirazione modulante

Batteria di sicurezza per la valvola di scarico termico

Serrande aria primaria e secondaria separate

Microinterruttore sul portello

Camino: diam attacco fumi 150mm

Camino: Temp fumi nominale 140-160°C

Camino: tiraggio 0,05-0,20 mbar

Coibentazione da 100 mm

Rivestimento ad incastro verniciato colore giallo / nero

Per ogni 2 raccordi di mandata e ritorno, sono inclusi 2 pozzetti ad immersione per la sonda elettronica o capillare

Canalina per la posa ordinata dei cavi

Sonda Lamba

Centralina multifunzione digitale Thermocontrol (PN/TDA) con sonda esterna, gestione di n°2 circuiti m iscelati indipendenti con curve climatiche differenti e n°1 accumulo acs, con funzione antilegionella, test sonde e test relè, timer per la programmazione giornaliera o settimanale, spegnimento ritardato delle pompe, funzione antigelo.

Possibilità di collegamento a termostato ambiente oppure a pannello di controllo remoto. Comprensiva di n°1 sonda lambda, n°1 sonda esterna, n°2 sonde a contatto e n°1 sonda a pozzetto e n°1 sonda temperatura fiamma in camera di combustione.

Potenza nominale 14,9 kW; Potenza da 4,5 a 15,0 kW

Rendimento fino al 93%

Dimensioni di ingombro (hxlxp) 1593 x 932 x 1201 mm (corpo caldaia 790mm)

Peso caldaia ca 750 kg



0531.0025.0000 TDA 25

Caldia combinata Legna/Pellet

Caldia in acciaio a basamento combinata per la combustione alternata a pellet (conforme a ÖNORM M 7135 opp. DINplus, di lunghezza max 30e umidità residua 10%) o legna in ciocchi da 33 cm con commutazione automatica
Attacchi di serie: n°2 attacchi da 3/4" F e n°1 att. acchi da 1" F

Volume acqua caldaia ca 120 l

Accensione Pellets: automatica tramite resistenza elettrica in ceramica (ca 270 W)

Accensione Legna: automatica tramite combustione pellets. Capacità vano legna ca 130 l in acciaio saldato elettricamente da 8mm (con certificato di qualità)

Pellet: camera di combustione in materiale refrattario con una griglia mobile

Funzionamento continuo, con griglia mobile in acciaio inox e sistema di pulizia brevettato

Carico di legna nel vano carico alla potenza nominale della durata di 5-7 h

Minisilo abbinabile da 120 litri (78 kg di pellet) oppure da 200 litri (130 kg di pellet)

Durata massima del carico del minisilo da 120h (200 litri)

Pellet: caricamento automatico tramite coclea (sistema vario) oppure tramite sistema ad aspirazione sottovuoto (Sistema VisionConveyAIR)

Cassetti ceneri: pellet da 5 litri e legna da 20 litri

Ai fini del corretto funzionamento l'installazione del gruppo anticondensa

Sono montate a bordo le seguenti sicurezze:

- termosonda di sicurezza (STB)
- valvola a stella
- vano di caduta
- sensore di caricamento del pellet
- serranda aria

sistema di pulizia semiautomatico

ventola d'aspirazione modulante

B001 CALDAIE TDA LEGNA/PELLET

01/03/2011 30/09/2011

batteria di sicurezza per la valvola di scarico termico
serrande aria primaria e secondaria separate
Microinterruttore sul portello
Camino: diam attacco fumi 150mm
Camino: Temp fumi nominale 140-160°C
Camino: tiraggio 0,05-0,20 mbar
Cooibentazione da 100 mm
Rivestimento ad incastro verniciato colore giallo / nero
Per ogni 2 raccordi di mandata e ritorno, sono inclusi 2 pozzetti ad immersione per la sonda elettronica o capillare canalina per la posa ordinata dei cavi
sonda Lamba
Centralina multifunzione digitale Thermocontrol (PN/TDA) con sonda esterna, gestione di n°2 circuiti m iscelati indipendenti con curve climatiche differenti e n°1 accumulo acs, con funzione antilegionella, test sonde e test relè, timer per la programmazione giornaliera o settimanale, spegnimento ritardato delle pompe, funzione antigelo.
Possibilità di collegamento a termostato ambiente oppure a pannello di controllo remoto. Comprensiva di n°1 sonda lambda, n°1 sonda esterna, n°2 sonde a contact to e n°1 sonda a pozzetto e n°1 sonda temperatura f iamma in camera di combustione.
Potenza nominale 25,0 kW; Potenza da 7,5 a 25,0 kW
Rendimento fino al 93%
Dimensioni di ingombro (hxlxp) 1593 x 932 x 1201 mm (corpo caldaia 790mm)
Peso caldaia ca 750 kg



0531.0030.0000 TDA 30

Caldaia combinata Legna/Pellet

Caldaia in acciaio a basamento combinata per la combustione alternato a pellet (conforme a ÖNORM M 7135 opp. DINplus, di lunghezza max 30e umidità residua 10%) o legna in ciocchi da 50 cm con cummutazione automatica
Attacchi di serie: n°2 attacchi da 3/4" F e n°1 att acchi da 1" F
Volume acqua caldaia ca 150 l
Accensione Pellets: automatica tramite resistenza elettrica in ceramica (ca 270 W)
Accensione Legna: automatica tramite combustione pellets. Capacità vano legna ca 175 l in acciaio saldato elettricamente da 8mm (con certificato di qualità)
Pellet: camera di combustione in materiale refrattario con una griglia mobile
Funzionamento continuo, con griglia mobile in acciaio inox e sistema di pulizia brevettato
Carico di legna nel vano carico alla potenza nominale della durata di 5-7 h
Minisilo abbinabile da 120 litri (78 kg di pellet) oppure da 200 litri (130 kg di pellet)
Durata massima del carico del minisilo da 75h (200 litri)
Pellet: caricamento automatico tramite coclea (sistema vario) oppure tramite sistema ad aspirazione sottovuoto (Sistema VisionConveyAIR)
Cassetti ceneri: pellet da 5 litri e legna da 20 litri
Ai fini del corretto funzionamento l'installazione del gruppo anticondensa
Sono montate a bordo le seguenti sicurezze:
- termosonda di sicurezza (STB)
- valvola a stella
- vano di caduta
- sensore di caricamento del pellet
- serranda aria
sistema di pulizia automatico
ventola d'aspirazione modulante
batteria di sicurezza per la valvola di scarico termico
serrande aria primaria e secondaria separate
Microinterruttore sul portello
Camino: diam attacco fumi 150mm
Camino: Temp fumi nominale 160-180°C
Camino: tiraggio 0,05-0,20 mbar
Cooibentazione da 100 mm
Rivestimento ad incastro verniciato colore giallo / nero
Per ogni 2 raccordi di mandata e ritorno, sono inclusi 2 pozzetti ad immersione per la sonda elettronica o capillare canalina per la posa ordinata dei cavi
sonda Lamba
Centralina multifunzione digitale Thermocontrol (PN/TDA) con sonda esterna, gestione di n°2 circuiti m iscelati indipendenti con curve climatiche differenti e n°1 accumulo acs, con funzione antilegionella, test sonde e test relè, timer per la programmazione giornaliera o settimanale, spegnimento ritardato delle pompe, funzione antigelo.
Possibilità di collegamento a termostato ambiente oppure a pannello di controllo remoto. Comprensiva di n°1 sonda lambda, n°1 sonda esterna, n°2 sonde a contact to e n°1 sonda a pozzetto e n°1 sonda temperatura f iamma in camera di combustione.
Potenza nominale 28,0 kW; Potenza da 8,4 a 28,0 kW
Rendimento fino al 93%
Dimensioni di ingombro (hxlxp) 1593 x 893 x 1332 mm (corpo caldaia 765mm)
Peso caldaia ca 750 kg



0531.0040.0000 TDA 40

Caldia combinata Legna/Pellet

Caldia in acciaio a basamento combinata per la combustione alternata a pellet (conforme a ÖNORM M 7135 opp. DINplus, di lunghezza max 30e umidità residua 10%) o legna in ciocchi da 50 cm con cummutazione automatica

Attacchi di serie: n°2 attacchi da 3/4" F e n°1 att acchi da 1" F

Volume acqua caldaia ca 150 l

Accensione Pellets: automatica tramite resistenza elettrica in ceramica (ca 270 W)

Accensione Legna: automatica tramite combustione pellets. Capacità vano legna ca 175 l in acciaio saldato elettricamente da 8mm (con certificato di qualità)

Pellet: camera di combustione in materiale refrattario con una griglia mobile

Funzionamento continuo, con griglia mobile in acciaio inox e sistema di pulizia brevettato

Carico di legna nel vano carico alla potenza nominale della durata di 5-7 h

Minisilo abbinabile da 120 litri (78 kg di pellet) oppure da 200 litri (130 kg di pellet)

Durata massima del carico del minisilo da 75h (200 litri)

Pellet: caricamento automatico tramite coclea (sistema vario) oppure tramite sistema ad aspirazione sottovuoto (Sistema VisionConveyAIR)

Cassetti ceneri: pellet da 5 litri e legna da 20 litri

Ai fini del corretto funzionamento l'installazione del gruppo anticondensa

Sono montate a bordo le seguenti sicurezze:

- termosonda di sicurezza (STB)
- valvola a stella
- vano di caduta
- sensore di caricamento del pellet
- serranda aria

sistema di pulizia automatico

ventola d'aspirazione modulante

batteria di sicurezza per la valvola di scarico termico

serrande aria primaria e secondaria separate

Microinterruttore sul portello

Camino: diam attacco fumi 150mm

Camino: Temp fumi nominale 160-180°C

Camino: tiraggio 0,05-0,20 mbar

Coibentazione da 100 mm

Rivestimento ad incastro verniciato colore giallo / nero

Per ogni 2 raccordi di mandata e ritorno, sono inclusi 2 pozzetti ad immersione per la sonda elettronica o capillare

canalina per la posa ordinata dei cavi

sonda Lamba

Centralina multifunzione digitale Thermocontrol (PN/TDA) con sonda esterna, gestione di n°2 circuiti m iscelati indipendenti con curve climatiche differenti e n°1 accumulo acs, con funzione antilegionella, test sonde e test relè, timer per la programmazione giornaliera o settimanale, spegnimento ritardato delle pompe, funzione antigelo.

Possibilità di collegamento a termostato ambiente oppure a pannello di controllo remoto. Comprensiva di n°1 sonda lambda, n°1 sonda esterna, n°2 sonde a contatto e n°1 sonda a pozzetto e n°1 sonda temperatura fiamma in camera di combustione.

Potenza nominale 38,0 kW; Potenza da 11,4 a 38,0 kW

Rendimento fino al 93%

Dimensioni di ingombro (hxlxp) 1593 x 893 x 1332 mm (corpo caldaia 765mm)

Peso caldaia ca 750 kg



0531.HV30.0000 TDA 30 HV

Caldia a legna a gassificazione

Caldia in acciaio a basamento per la combustione di legna in ciocchi da 50 cm

Attacchi di serie: n°2 attacchi da 3/4" F e n°1 att acchi da 1" F

Volume acqua caldaia ca 150 l

Accensione Pellets: automatica tramite resistenza elettrica in ceramica (ca 270 W)

Accensione Legna: manuale. Capacità vano legna ca 175 l

Pellet: camera di combustione in materiale refrattario con una griglia mobile

Funzionamento continuo, con griglia mobile in acciaio inox e sistema di pulizia brevettato

Carico di legna nel vano carico alla potenza nominale della durata di 5-7 h

Cassetti ceneri: legna da 20 litri

Ai fini del corretto funzionamento l'installazione del gruppo anticondensa

Sono montate a bordo le seguenti sicurezze:

- termosonda di sicurezza (STB)
- valvola a stella
- vano di caduta
- sensore di caricamento del pellet
- serranda aria

sistema di pulizia automatico

ventola d'aspirazione modulante

batteria di sicurezza per la valvola di scarico termico

serrande aria primaria e secondaria separate

Microinterruttore sul portello

Camino: diam attacco fumi 150mm

Camino: Temp fumi nominale 160-180°C

Camino: tiraggio 0,05-0,20 mbar

Cooibentazione da 100 mm
Rivestimento ad incastro verniciato colore giallo / nero
Per ogni 2 raccordi di mandata e ritorno, sono inclusi 2 pozzetti ad immersione per la sonda elettronica o capillare canalina per la posa ordinata dei cavi
sonda Lamba
Centralina multifunzione digitale Thermocontrol (PN/TDA) con sonda esterna, gestione di n°2 circuiti m iscelati indipendenti con curve climatiche differenti e n°1 accumulo acs, con funzione antilegionella, test sonde e test relè, timer per la programmazione giornaliera o settimanale, spegnimento ritardato delle pompe, funzione antigelo. Possibilità di collegamento a termostato ambiente oppure a pannello di controllo remoto. Comprensiva di n°1 sonda lambda, n°1 sonda esterna, n°2 sonde a contatto e n°1 sonda a pozzetto e n°1 sonda temperatura fiamma in camera di combustione.
Potenza nominale 28,0 kW; Potenza da 8,4 a 28,0 kW
Rendimento fino al 93%
Dimensioni di ingombro (hxlxp) 1593 x 893 x 1332 mm (corpo caldaia 765mm)
Peso caldaia ca 750 kg



0531.HV40.0000 TDA 40 HV

Caldaia a legna a gassificazione

Caldaia in acciaio a basamento per la combustione di legna in ciocchi da 50 cm
Attacchi di serie: n°2 attacchi da 3/4" F e n°1 attacchi da 1" F
Volume acqua caldaia ca 150 l
Accensione Pellets: automatica tramite resistenza elettrica in ceramica (ca 270 W)
Accensione Legna: manuale. Capacità vano legna ca 175 l
Pellet: camera di combustione in materiale refrattario con una griglia mobile
Funzionamento continuo, con griglia mobile in acciaio inox e sistema di pulizia brevettato
Carico di legna nel vano carico alla potenza nominale della durata di 5-7 h
Cassetti ceneri: legna da 20 litri
Ai fini del corretto funzionamento l'installazione del gruppo anticondensa
Sono montate a bordo le seguenti sicurezze:
- termosonda di sicurezza (STB)
- valvola a stella
- vano di caduta
- sensore di caricamento del pellet
- serranda aria
sistema di pulizia automatico
ventola d'aspirazione modulante
batteria di sicurezza per la valvola di scarico termico
serrande aria primaria e secondaria separate
Microinterruttore sul portello
Camino: diam attacco fumi 150mm
Camino: Temp fumi nominale 160-180°C
Camino: tiraggio 0,05-0,20 mbar
Cooibentazione da 100 mm
Rivestimento ad incastro verniciato colore giallo / nero
Per ogni 2 raccordi di mandata e ritorno, sono inclusi 2 pozzetti ad immersione per la sonda elettronica o capillare canalina per la posa ordinata dei cavi
sonda Lamba
Centralina multifunzione digitale Thermocontrol (PN/TDA) con sonda esterna, gestione di n°2 circuiti m iscelati indipendenti con curve climatiche differenti e n°1 accumulo acs, con funzione antilegionella, test sonde e test relè, timer per la programmazione giornaliera o settimanale, spegnimento ritardato delle pompe, funzione antigelo. Possibilità di collegamento a termostato ambiente oppure a pannello di controllo remoto. Comprensiva di n°1 sonda lambda, n°1 sonda esterna, n°2 sonde a contatto e n°1 sonda a pozzetto e n°1 sonda temperatura fiamma in camera di combustione.
Potenza nominale 38,0 kW; Potenza da 11,4 a 38,0 kW
Rendimento fino al 93%
Dimensioni di ingombro (hxlxp) 1593 x 893 x 1332 mm (corpo caldaia 765mm)
Peso caldaia ca 750 kg

Listini di vendita:

In. Val.

Fine Val.

Pag.: 1/2

Prezzo EURO

28/04/2011

B002

ACCESSORI TDA

01/03/2011 30/09/2011



**0536.0001.0120 MINI-SILO ADIACENTE PER PELLETT 120 litri
per caldaie TDA**

Mini-silo per lo stoccaggio del pellet, da aggiungere sul lato destro della caldaia.
Il mini-silo permette di caricare il pellet in modo automatico, se abbinato ad un sistema di movimentazione automatica del pellet a coclea o ad aspirazione sottovuoto, oppure manualmente se si preferisce caricare il pellet in sacchi. Si consiglia tuttavia di abbinare al mini-silo anche un sistema di caricamento automatico, e di utilizzare il carico manuale soltanto in caso d'emergenza.
Capacità: 120 litri. Carico dall'alto.
Dimensioni: Altezza 1119 mm; Larghezza 534 mm; Profondità 572 mm



**0536.0001.0200 MINI-SILO ADIACENTE PER PELLETT 200 litri
per caldaie TDA**

Mini-silo per lo stoccaggio del pellet, da aggiungere sul lato destro della caldaia.
Il mini-silo permette di caricare il pellet in modo automatico, se abbinato ad un sistema di movimentazione automatica del pellet a coclea o ad aspirazione sottovuoto, oppure manualmente se si preferisce caricare il pellet in sacchi. Si consiglia tuttavia di abbinare al mini-silo anche un sistema di caricamento automatico, e di utilizzare il carico manuale soltanto in caso d'emergenza.
Capacità: 200 litri. Carico dall'alto.
Dimensioni: Altezza 1524 mm; Larghezza 667 mm; Profondità 687 mm



**0536.0001.0225 GRUPPO ANTICONDENSA DN25
per caldaie TDA**

composto da valvola a 3 vie DN 25 con testina termostatica regolabile 40-70°C con pompa Grundfos UPS 2 5/60, precablata con Isopack EPP.



**0536.0001.0232 GRUPPO ANTICONDENSA DN32
per caldaie TDA**

composto da valvola a 3 vie DN 32 con testina termostatica regolabile 40-70°C con pompa Grundfos UPS 2 5/60, precablata con Isopack EPP.



**0536.0001.0301 VALVOLA ANTICONDENSA 3/4"
per caldaie TDA**

Valvola miscelatrice a tre vie incl. termoregolazione con sonda a contatto



**0536.0001.0302 VALVOLA ANTICONDENSA 1"
per caldaie TDA**

Valvola miscelatrice a tre vie incl. termoregolazione con sonda a contatto.



**0536.0001.0303 VALVOLA ANTICONDENSA 5/4"
per caldaie TDA**

Valvola miscelatrice a tre vie incl. termoregolazione con sonda a contatto.

**0536.0001.03MO TERMOSTATO AMBIENTE MO
per caldaie TDA**

Termostato ambiente analogico, collegabile alla centralina thermocontrol delle caldaie TDA. Numero massimo di termostati installabili: due.

**0536.0001.03PE MODULO PELLETT
per caldaie TDA HV a legna**

Set aggiuntivo per l'utilizzo del pellet nelle caldaie della serie TDA HV a legna. Il set comprende: camera di combustione per pellet, griglia per pellet, cassetto ceneri e relativo meccanismo per rendere la caldaia una caldaia combinata legna/pellet a commutazione automatica.

Listini di vendita:

In. Val. Fine Val. Pag.: 2/2

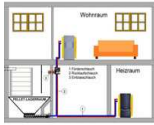
28/04/2011

Prezzo EURO

B002 ACCESSORI TDA

01/03/2011 30/09/2011

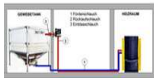
0536.0002.TVCM VISION CONVEY AIR PER TDA - MAGAZZINO



Sistema di aspirazione sottovuoto e coclea per pellet Vision Convey Air per TDA per magazzino pellet. Sistema di trasporto pellet per il riempimento del mini-silo adiacente alla caldaia da 120 o 200 litri da un magazzino pellet esterno. Il sistema completo è composto da: coclea di estrazione incl. canale (ca. 1,3 metri), motore di avviamento, motoriduttore, aspiratore a vuoto (turbina + staffa di fissaggio a parete), piastra di adattamento al silo con raccordo per il tubo di alimentazione, tubo di alimentazione 25 m flessibile in PVC (la lung. max in una direzione e l'altezza totale dalla coclea d'estrazione al mini-silo non deve superare i 15 m di lunghezza e 5,0 metri d'altezza), fascette per tubo, scheda elettronica con timer per la programmazione dei carichi, sensore di prossimità. Adatto per pellet da Ø 6mm.

ATTENZIONE: Se si ordina un sistema Vision Convey Air per PN/TDA è assolutamente necessario ordinare anche il mini-silo da 120 o 200 litri.

0536.0002.TVCS VISION CONVEY AIR- TDA-SILO TESSUTO-TANK



Sistema di aspirazione sottovuoto/ coclea per pellet Vision Convey Air per TDA per serbatoio in tessuto o EJ-TANK.

Sistema di trasporto pellet per il riempimento del mini-silo adiacente alla caldaia da 120 o 200 litri da un serbatoio in tessuto. Il sistema completo è composto da: motore di avviamento, motoriduttore, aspiratore a vuoto (turbina + staffa di fissaggio a parete), piastra di adattamento al silo con raccordo per il tubo di alimentazione, tubo di alimentazione 25 m flessibile in PVC (la lung. max in una direzione e l'altezza totale dalla coclea d'estrazione al mini-silo non deve superare i 15 m di lunghezza e 5,0 metri d'altezza), fascette per tubo, scheda elettronica con timer per la programmazione dei carichi, sensore di prossimità. Adatto per pellet da Ø 6mm.

ATTENZIONE: Se si ordina un sistema Vision Convey Air per PN/TDA è assolutamente necessario ordinare anche il mini-silo da 120 o 200 litri.

0536.0003.TVR3 COCLEA VARIO 3+3 PER TDA



Coclea VARIO 3+3 per TDA

Coclea per pellet naturale conforme a norma DIN 51731 e Önorm M7135 e M7136 di lunghezza max 33 mm, Ø 6 mm), per caldaia TDA. Alimentazione automatica del combustibile dal locale di stoccaggio. Componenti: coclea rigida di estrazione da 3 metri, coclea flessibile di trasporto pellet da 3 metri, dosatore, motore d'avviamento, due motoriduttori (estrazione e trasporto), vano di caduta, valvola a stella contro il ritorno di fiamma, canale di inserimento e set minuteria.



0430.0015.0010 DRUMMER 15 - 10 mm

Caldia a legna

Caldia in acciaio a basamento a combustione a legna in ciocchi da 50 cm, con vano di carico di spessore 10 mm formato da resistenti lastre d'acciaio. Camera di combustione a ciclone in ceramica, regolazione differenziale motorizzata e sonda Lambda. Griglia a nido d'ape resistente agli urti. Centralina per regolazione del sistema anticondensa con valvola motorizzata a tre vie e pompa di caricamento accumulo. Ventola d'aspirazione fumi multi-stadio integrata con commutazione di funzionamento per la fase di accensione e la fase di carico. Rivestimento in alluminio a lamiera striata. Sportello di carico inclinato con contrappeso e maniglia a molla. Portelli anteriori per la rimozione delle ceneri e portello pulizia, collocabile sul lato destro o sinistro della caldaia (in base alla richiesta del cliente).
Attacchi di serie: n°2 attacchi da 1"1/4F
Scambiatore di sicurezza collegato alla valvola di scarico termico incluso. Kit di attrezzi per manutenzione e pulizia.
Accensione legna in manuale
Potenza nominale 15 KW; Potenza da 13 a 18 KW
Temperatura di esercizio consentita: 95°C
Temperatura minima di ritorno: 55°C
Portata massima: 1,8 mc/h
Contenuto acqua in caldaia: 90 litri
Tubo fumi: diametro 200 mm
Temperatura fumi: da 180 a 230°C
Rendimento: da 88 a 90%
Perdite per irraggiamento caldaia: 1-1,7%
Capacità vano di carico: 140 litri
Carico di legna nel vano carico alla potenza nominale della durata di 5-9 h
Capacità accumulo minimo consigliato 1000 litri
Dimensioni (alt x largh x prof): 1710 x 830 x 1270 mm
Peso: 805 kg
Garanzia 10 anni estendibile a 20 anni



0430.0015.0020 DRUMMER 15 - 20 mm

Caldia a legna

Caldia in acciaio a basamento a combustione a legna in ciocchi da 50 cm, con vano di carico di spessore 20 mm formato da resistenti lastre d'acciaio. Camera di combustione a ciclone in ceramica, regolazione differenziale motorizzata e sonda Lambda. Griglia a nido d'ape resistente agli urti. Centralina per regolazione del sistema anticondensa con valvola motorizzata a tre vie e pompa di caricamento accumulo. Ventola d'aspirazione fumi multi-stadio integrata con commutazione di funzionamento per la fase di accensione e la fase di carico. Rivestimento in alluminio a lamiera striata. Sportello di carico inclinato con contrappeso e maniglia a molla. Portelli anteriori per la rimozione delle ceneri e portello pulizia, collocabile sul lato destro o sinistro della caldaia (in base alla richiesta del cliente).
Attacchi di serie: n°2 attacchi da 1"1/4F
Scambiatore di sicurezza collegato alla valvola di scarico termico incluso. Kit di attrezzi per manutenzione e pulizia.
Accensione legna in manuale
Potenza nominale 15 KW; Potenza da 13 a 18 KW
Temperatura di esercizio consentita: 95°C
Temperatura minima di ritorno: 55°C
Portata massima: 1,8 mc/h
Contenuto acqua in caldaia: 90 litri
Tubo fumi: diametro 200 mm
Temperatura fumi: da 180 a 230°C
Rendimento: da 88 a 90%
Perdite per irraggiamento caldaia: 1-1,7%
Capacità vano di carico: 140 litri
Carico di legna nel vano carico alla potenza nominale della durata di 5-9 h
Capacità accumulo minimo consigliato 1000 litri
Dimensioni (alt x largh x prof): 1710 x 830 x 1270 mm
Peso: 941 kg
Garanzia 10 anni estendibile a 20 anni



0430.0025.0010 DRUMMER 25 - 10 mm

Caldia a legna

Caldia in acciaio a basamento a combustione a legna in ciocchi da 50 cm, con vano di carico di spessore 10 mm formato da resistenti lastre d'acciaio. Camera di combustione a ciclone in ceramica, regolazione differenziale motorizzata e sonda Lambda. Griglia a nido d'ape resistente agli urti. Centralina per regolazione del sistema anticondensa con valvola motorizzata a tre vie e pompa di caricamento accumulo. Ventola d'aspirazione fumi multi-stadio integrata con commutazione di funzionamento per la fase di accensione e la fase di carico. Rivestimento in alluminio a lamiera striata. Sportello di carico inclinato con contrappeso e maniglia a molla. Portelli anteriori per la rimozione delle ceneri e portello pulizia, collocabile sul lato destro o sinistro della caldaia (in base alla richiesta del cliente).
Attacchi di serie: n°2 attacchi da 1"1/4F
Scambiatore di sicurezza collegato alla valvola di scarico termico incluso. Kit di attrezzi per manutenzione e pulizia.
Accensione legna in manuale
Potenza nominale 28 KW; Potenza da 23 a 34 KW
Temperatura di esercizio consentita: 95°C

Temperatura minima di ritorno: 55°C
Portata massima: 2,5 mc/h
Contenuto acqua in caldaia: 90 litri
Tubo fumi: diametro 200 mm
Temperatura fumi: da 180 a 230°C
Rendimento: da 88 a 90%
Perdite per irraggiamento caldaia: 1-1,7%
Capacità vano di carico: 140 litri
Carico di legna nel vano carico alla potenza nominale della durata di 5-9 h
Capacità accumulo minimo consigliato 1500 litri
Dimensioni (alt x largh x prof): 1710 x 830 x 1270 mm
Peso: 805 kg
Garanzia 10 anni estendibile a 20 anni



0430.0025.0020 DRUMMER 25 - 20 mm

Caldaia a legna

Caldaia in acciaio a basamento a combustione a legna in ciocchi da 50 cm, con vano di carico di spessore 20 mm formato da resistenti lastre d'acciaio. Camera di combustione a ciclone in ceramica, regolazione differenziale motorizzata e sonda Lambda. Griglia a nido d'ape resistente agli urti. Centralina per regolazione del sistema anticondensa con valvola motorizzata a tre vie e pompa di caricamento accumulo. Ventola d'aspirazione fumi multi-stadio integrata con commutazione di funzionamento per la fase di accensione e la fase di carico. Rivestimento in alluminio a lamiera striata. Sportello di carico inclinato con contrappeso e maniglia a molla. Portelli anteriori per la rimozione delle cenere e portello pulizia, collocabile sul lato destro o sinistro della caldaia (in base alla richiesta del cliente).
Attacchi di serie: n°2 attacchi da 1"1/4F
Scambiatore di sicurezza collegato alla valvola di scarico termico incluso. Kit di attrezzi per manutenzione e pulizia.
Accensione legna in manuale
Potenza nominale 28 KW; Potenza da 23 a 34 KW
Temperatura di esercizio consentita: 95°C
Temperatura minima di ritorno: 55°C
Portata massima: 2,5 mc/h
Contenuto acqua in caldaia: 90 litri
Tubo fumi: diametro 200 mm
Temperatura fumi: da 180 a 230°C
Rendimento: da 88 a 90%
Perdite per irraggiamento caldaia: 1-1,7%
Capacità vano di carico: 140 litri
Carico di legna nel vano carico alla potenza nominale della durata di 5-9 h
Capacità accumulo minimo consigliato 1500 litri
Dimensioni (alt x largh x prof): 1710 x 830 x 1270 mm
Peso: 941 kg
Garanzia 10 anni estendibile a 20 anni



0430.0035.0010 DRUMMER 35 - 10 mm

Caldaia a legna

Caldaia in acciaio a basamento a combustione a legna in ciocchi da 50 cm, con vano di carico di spessore 10 mm formato da resistenti lastre d'acciaio. Camera di combustione a ciclone in ceramica, regolazione differenziale motorizzata e sonda Lambda. Griglia a nido d'ape resistente agli urti. Centralina per regolazione del sistema anticondensa con valvola motorizzata a tre vie e pompa di caricamento accumulo. Ventola d'aspirazione fumi multi-stadio integrata con commutazione di funzionamento per la fase di accensione e la fase di carico. Rivestimento in alluminio a lamiera striata. Sportello di carico inclinato con contrappeso e maniglia a molla. Portelli anteriori per la rimozione delle cenere e portello pulizia, collocabile sul lato destro o sinistro della caldaia (in base alla richiesta del cliente).
Attacchi di serie: n°2 attacchi da 1"1/4F
Scambiatore di sicurezza collegato alla valvola di scarico termico incluso. Kit di attrezzi per manutenzione e pulizia.
Accensione legna in manuale
Potenza nominale 38 KW; Potenza da 30 a 42 KW
Temperatura di esercizio consentita: 95°C
Temperatura minima di ritorno: 55°C
Portata massima: 3,0 mc/h
Contenuto acqua in caldaia: 115 litri
Tubo fumi: diametro 200 mm
Temperatura fumi: da 180 a 230°C
Rendimento: da 88 a 90%
Perdite per irraggiamento caldaia: 1-1,7%
Capacità vano di carico: 180 litri
Carico di legna nel vano carico alla potenza nominale della durata di 5-9 h
Capacità accumulo minimo consigliato 2000 litri
Dimensioni (alt x largh x prof): 1960 x 850 x 1300 mm
Peso: 932 kg
Garanzia 10 anni estendibile a 20 anni



0430.0035.0020 DRUMMER 35 - 20 mm

Caldia a legna

Caldia in acciaio a basamento a combustione a legna in ciocchi da 50 cm, con vano di carico di spessore 20 mm formato da resistenti lastre d'acciaio. Camera di combustione a ciclone in ceramica, regolazione differenziale motorizzata e sonda Lambda. Griglia a nido d'ape resistente agli urti. Centralina per regolazione del sistema anticondensa con valvola motorizzata a tre vie e pompa di caricamento accumulo. Ventola d'aspirazione fumi multi-stadio integrata con commutazione di funzionamento per la fase di accensione e la fase di carico. Rivestimento in alluminio a lamiera striata. Sportello di carico inclinato con contrappeso e maniglia a molla. Portelli anteriori per la rimozione delle ceneri e portello pulizia, collocabile sul lato destro o sinistro della caldaia (in base alla richiesta del cliente).
Attacchi di serie: n°2 attacchi da 1"1/4F
Scambiatore di sicurezza collegato alla valvola di scarico termico incluso. Kit di attrezzi per manutenzione e pulizia.
Accensione legna in manuale
Potenza nominale 38 KW; Potenza da 30 a 42 KW
Temperatura di esercizio consentita: 95°C
Temperatura minima di ritorno: 55°C
Portata massima: 3,0 mc/h
Contenuto acqua in caldaia: 115 litri
Tubo fumi: diametro 200 mm
Temperatura fumi: da 180 a 230°C
Rendimento: da 88 a 90%
Perdite per irraggiamento caldaia: 1-1,7%
Capacità vano di carico: 180 litri
Carico di legna nel vano carico alla potenza nominale della durata di 5-9 h
Capacità accumulo minimo consigliato 2000 litri
Dimensioni (alt x largh x prof): 1960 x 850 x 1300 mm
Peso: 1108 kg
Garanzia 10 anni estendibile a 20 anni



0430.0040.0010 DRUMMER 40 - 10 mm

Caldia a legna

Caldia in acciaio a basamento a combustione a legna in ciocchi da 100 cm, con vano di carico di spessore 10 mm formato da resistenti lastre d'acciaio. Camera di combustione a ciclone in ceramica, regolazione differenziale motorizzata e sonda Lambda. Griglia a nido d'ape resistente agli urti. Centralina per regolazione del sistema anticondensa con valvola motorizzata a tre vie e pompa di caricamento accumulo. Ventola d'aspirazione fumi multi-stadio integrata con commutazione di funzionamento per la fase di accensione e la fase di carico. Rivestimento in alluminio a lamiera striata. Sportello di carico inclinato con contrappeso e maniglia a molla. Portelli anteriori per la rimozione delle ceneri e portello pulizia, collocabile sul lato destro o sinistro della caldaia (in base alla richiesta del cliente).
Attacchi di serie: n°2 attacchi da 1"1/4F
Scambiatore di sicurezza collegato alla valvola di scarico termico incluso. Kit di attrezzi per manutenzione e pulizia.
Accensione legna in manuale
Potenza nominale 38 KW; Potenza da 35 a 49 KW
Temperatura di esercizio consentita: 95°C
Temperatura minima di ritorno: 55°C
Portata massima: 3,5 mc/h
Contenuto acqua in caldaia: 135 litri
Tubo fumi: diametro 200 mm
Temperatura fumi: da 180 a 230°C
Rendimento: da 88 a 90%
Perdite per irraggiamento caldaia: 1-1,7%
Capacità vano di carico: 260 litri
Carico di legna nel vano carico alla potenza nominale della durata di 5-9 h
Capacità accumulo minimo consigliato 3000 litri
Dimensioni (alt x largh x prof): 1720 x 1400 x 1300 mm
Peso: 1060 kg
Garanzia 10 anni estendibile a 20 anni



0430.0040.0020 DRUMMER 40 - 20 mm

Caldia a legna

Caldia in acciaio a basamento a combustione a legna in ciocchi da 100 cm, con vano di carico di spessore 20 mm formato da resistenti lastre d'acciaio. Camera di combustione a ciclone in ceramica, regolazione differenziale motorizzata e sonda Lambda. Griglia a nido d'ape resistente agli urti. Centralina per regolazione del sistema anticondensa con valvola motorizzata a tre vie e pompa di caricamento accumulo. Ventola d'aspirazione fumi multi-stadio integrata con commutazione di funzionamento per la fase di accensione e la fase di carico. Rivestimento in alluminio a lamiera striata. Sportello di carico inclinato con contrappeso e maniglia a molla. Portelli anteriori per la rimozione delle ceneri e portello pulizia, collocabile sul lato destro o sinistro della caldaia (in base alla richiesta del cliente).
Attacchi di serie: n°2 attacchi da 1"1/4F
Scambiatore di sicurezza collegato alla valvola di scarico termico incluso. Kit di attrezzi per manutenzione e pulizia.
Accensione legna in manuale
Potenza nominale 38 KW; Potenza da 35 a 49 KW
Temperatura di esercizio consentita: 95°C

Temperatura minima di ritorno: 55°C
Portata massima: 3,5 mc/h
Contenuto acqua in caldaia: 135 litri
Tubo fumi: diametro 200 mm
Temperatura fumi: da 180 a 230°C
Rendimento: da 88 a 90%
Perdite per irraggiamento caldaia: 1-1,7%
Capacità vano di carico: 260 litri
Carico di legna nel vano carico alla potenza nominale della durata di 5-9 h
Capacità accumulo minimo consigliato 3000 litri
Dimensioni (alt x largh x prof): 1720 x 1400 x 1300 mm
Peso: 1395 kg
Garanzia 10 anni estendibile a 20 anni



0430.0045.0010 DRUMMER 45 - 10 mm

Caldaia a legna

Caldaia in acciaio a basamento a combustione a legna in ciocchi da 50 cm, con vano di carico di spessore 10 mm formato da resistenti lastre d'acciaio. Camera di combustione a ciclone in ceramica, regolazione differenziale motorizzata e sonda Lambda. Griglia a nido d'ape resistente agli urti. Centralina per regolazione del sistema anticondensa con valvola motorizzata a tre vie e pompa di caricamento accumulo. Ventola d'aspirazione fumi multi-stadio integrata con commutazione di funzionamento per la fase di accensione e la fase di carico. Rivestimento in alluminio a lamiera striata. Sportello di carico inclinato con contrappeso e maniglia a molla. Portelli anteriori per la rimozione delle cenere e portello pulizia, collocabile sul lato destro o sinistro della caldaia (in base alla richiesta del cliente).
Attacchi di serie: n°2 attacchi da 1"1/4F
Scambiatore di sicurezza collegato alla valvola di scarico termico incluso. Kit di attrezzi per manutenzione e pulizia.
Accensione legna in manuale
Potenza nominale 49 KW; Potenza da 40 a 61 KW
Temperatura di esercizio consentita: 95°C
Temperatura minima di ritorno: 55°C
Portata massima: 4,3 mc/h
Contenuto acqua in caldaia: 150 litri
Tubo fumi: diametro 200 mm
Temperatura fumi: da 180 a 230°C
Rendimento: da 88 a 90%
Perdite per irraggiamento caldaia: 1-1,7%
Capacità vano di carico: 210 litri
Carico di legna nel vano carico alla potenza nominale della durata di 5-9 h
Capacità accumulo minimo consigliato 3000 litri
Dimensioni (alt x largh x prof): 1970 x 850 x 1400 mm
Peso: 805 kg
Garanzia 10 anni estendibile a 20 anni



0430.0045.0020 DRUMMER 45 - 20 mm

Caldaia a legna

Caldaia in acciaio a basamento a combustione a legna in ciocchi da 50 cm, con vano di carico di spessore 20 mm formato da resistenti lastre d'acciaio. Camera di combustione a ciclone in ceramica, regolazione differenziale motorizzata e sonda Lambda. Griglia a nido d'ape resistente agli urti. Centralina per regolazione del sistema anticondensa con valvola motorizzata a tre vie e pompa di caricamento accumulo. Ventola d'aspirazione fumi multi-stadio integrata con commutazione di funzionamento per la fase di accensione e la fase di carico. Rivestimento in alluminio a lamiera striata. Sportello di carico inclinato con contrappeso e maniglia a molla. Portelli anteriori per la rimozione delle cenere e portello pulizia, collocabile sul lato destro o sinistro della caldaia (in base alla richiesta del cliente).
Attacchi di serie: n°2 attacchi da 1"1/4F
Scambiatore di sicurezza collegato alla valvola di scarico termico incluso. Kit di attrezzi per manutenzione e pulizia.
Accensione legna in manuale
Potenza nominale 49 KW; Potenza da 40 a 61 KW
Temperatura di esercizio consentita: 95°C
Temperatura minima di ritorno: 55°C
Portata massima: 4,3 mc/h
Contenuto acqua in caldaia: 150 litri
Tubo fumi: diametro 200 mm
Temperatura fumi: da 180 a 230°C
Rendimento: da 88 a 90%
Perdite per irraggiamento caldaia: 1-1,7%
Capacità vano di carico: 210 litri
Carico di legna nel vano carico alla potenza nominale della durata di 5-9 h
Capacità accumulo minimo consigliato 3000 litri
Dimensioni (alt x largh x prof): 1970 x 850 x 1400 mm
Peso: 1200 kg
Garanzia 10 anni estendibile a 20 anni

0430.0050.0010 DRUMMER 50 - 10 mm

Caldia a legna

Caldia in acciaio a basamento a combustione a legna in ciocchi da 100 cm, con vano di carico di spessore 10 mm formato da resistenti lastre d'acciaio. Camera di combustione a ciclone in ceramica, regolazione differenziale motorizzata e sonda Lambda. Griglia a nido d'ape resistente agli urti. Centralina per regolazione del sistema anticondensa con valvola motorizzata a tre vie e pompa di caricamento accumulo. Ventola d'aspirazione fumi multi-stadio integrata con commutazione di funzionamento per la fase di accensione e la fase di carico. Rivestimento in alluminio a lamiera striata. Sportello di carico inclinato con contrappeso e maniglia a molla. Portelli anteriori per la rimozione delle ceneri e portello pulizia, collocabile sul lato destro o sinistro della caldaia (in base alla richiesta del cliente).

Attacchi di serie: n°2 attacchi da 1"1/4F

Scambiatore di sicurezza collegato alla valvola di scarico termico incluso. Kit di attrezzi per manutenzione e pulizia.

Accensione legna in manuale

Potenza nominale 49 KW; Potenza da 42 a 58 KW

Temperatura di esercizio consentita: 95°C

Temperatura minima di ritorno: 55°C

Portata massima: 4,2 mc/h

Contenuto acqua in caldaia: 205 litri

Tubo fumi: diametro 200 mm

Temperatura fumi: da 180 a 230°C

Rendimento: da 88 a 90%

Perdite per irraggiamento caldaia: 1-1,7%

Capacità vano di carico: 360 litri

Carico di legna nel vano carico alla potenza nominale della durata di 5-9 h

Capacità accumulo minimo consigliato 4000 litri

Dimensioni (alt x largh x prof): 1960 x 1400 x 1350 mm

Peso: 1360 kg

Garanzia 10 anni estendibile a 20 anni

0430.0050.0020 DRUMMER 50 - 20 mm

Caldia a legna

Caldia in acciaio a basamento a combustione a legna in ciocchi da 100 cm, con vano di carico di spessore 20 mm formato da resistenti lastre d'acciaio. Camera di combustione a ciclone in ceramica, regolazione differenziale motorizzata e sonda Lambda. Griglia a nido d'ape resistente agli urti. Centralina per regolazione del sistema anticondensa con valvola motorizzata a tre vie e pompa di caricamento accumulo. Ventola d'aspirazione fumi multi-stadio integrata con commutazione di funzionamento per la fase di accensione e la fase di carico. Rivestimento in alluminio a lamiera striata. Sportello di carico inclinato con contrappeso e maniglia a molla. Portelli anteriori per la rimozione delle ceneri e portello pulizia, collocabile sul lato destro o sinistro della caldaia (in base alla richiesta del cliente).

Attacchi di serie: n°2 attacchi da 1"1/4F

Scambiatore di sicurezza collegato alla valvola di scarico termico incluso. Kit di attrezzi per manutenzione e pulizia.

Accensione legna in manuale

Potenza nominale 49 KW; Potenza da 42 a 58 KW

Temperatura di esercizio consentita: 95°C

Temperatura minima di ritorno: 55°C

Portata massima: 4,2 mc/h

Contenuto acqua in caldaia: 205 litri

Tubo fumi: diametro 200 mm

Temperatura fumi: da 180 a 230°C

Rendimento: da 88 a 90%

Perdite per irraggiamento caldaia: 1-1,7%

Capacità vano di carico: 360 litri

Carico di legna nel vano carico alla potenza nominale della durata di 5-9 h

Capacità accumulo minimo consigliato 4000 litri

Dimensioni (alt x largh x prof): 1960 x 1400 x 1350 mm

Peso: 1627 kg

Garanzia 10 anni estendibile a 20 anni

0430.0065.0010 DRUMMER 65 - 10 mm

Caldia a legna

Caldia in acciaio a basamento a combustione a legna in ciocchi da 50 cm, con vano di carico di spessore 10 mm formato da resistenti lastre d'acciaio. Camera di combustione a ciclone in ceramica, regolazione differenziale motorizzata e sonda Lambda. Griglia a nido d'ape resistente agli urti. Centralina per regolazione del sistema anticondensa con valvola motorizzata a tre vie e pompa di caricamento accumulo. Ventola d'aspirazione fumi multi-stadio integrata con commutazione di funzionamento per la fase di accensione e la fase di carico. Rivestimento in alluminio a lamiera striata. Sportello di carico inclinato con contrappeso e maniglia a molla. Portelli anteriori per la rimozione delle ceneri e portello pulizia, collocabile sul lato destro o sinistro della caldaia (in base alla richiesta del cliente).

Attacchi di serie: n°2 attacchi da 1"1/2F

Scambiatore di sicurezza collegato alla valvola di scarico termico incluso. Kit di attrezzi per manutenzione e pulizia.

Accensione legna in manuale

Potenza nominale 60 KW; Potenza da 55 a 68 KW

Temperatura di esercizio consentita: 95°C

Temperatura minima di ritorno: 55°C
Portata massima: 5,8 mc/h
Contenuto acqua in caldaia: 160 litri
Tubo fumi: diametro 200 mm
Temperatura fumi: da 180 a 230°C
Rendimento: da 88 a 90%
Perdite per irraggiamento caldaia: 1-1,7%
Capacità vano di carico: 250 litri
Carico di legna nel vano carico alla potenza nominale della durata di 5-9 h
Capacità accumulo minimo consigliato 4000 litri
Dimensioni (alt x largh x prof): 1960 x 850 x 1500 mm
Peso: 1150 kg
Garanzia 10 anni estendibile a 20 anni



0430.0065.0020 DRUMMER 65 - 20 mm

Caldaia a legna

Caldaia in acciaio a basamento a combustione a legna in ciocchi da 50 cm, con vano di carico di spessore 20 mm formato da resistenti lastre d'acciaio. Camera di combustione a ciclone in ceramica, regolazione differenziale motorizzata e sonda Lambda. Griglia a nido d'ape resistente agli urti. Centralina per regolazione del sistema anticondensa con valvola motorizzata a tre vie e pompa di caricamento accumulo. Ventola d'aspirazione fumi multi-stadio integrata con commutazione di funzionamento per la fase di accensione e la fase di carico. Rivestimento in alluminio a lamiera striata. Sportello di carico inclinato con contrappeso e maniglia a molla. Portelli anteriori per la rimozione delle cenere e portello pulizia, collocabile sul lato destro o sinistro della caldaia (in base alla richiesta del cliente).
Attacchi di serie: n°2 attacchi da 1"1/2F
Scambiatore di sicurezza collegato alla valvola di scarico termico incluso. Kit di attrezzi per manutenzione e pulizia.
Accensione legna in manuale
Potenza nominale 60 KW; Potenza da 55 a 68 KW
Temperatura di esercizio consentita: 95°C
Temperatura minima di ritorno: 55°C
Portata massima: 5,8 mc/h
Contenuto acqua in caldaia: 160 litri
Tubo fumi: diametro 200 mm
Temperatura fumi: da 180 a 230°C
Rendimento: da 88 a 90%
Perdite per irraggiamento caldaia: 1-1,7%
Capacità vano di carico: 250 litri
Carico di legna nel vano carico alla potenza nominale della durata di 5-9 h
Capacità accumulo minimo consigliato 4000 litri
Dimensioni (alt x largh x prof): 1960 x 850 x 1500 mm
Peso: 1290 kg
Garanzia 10 anni estendibile a 20 anni

0430.0070.0010 DRUMMER 70 - 10 mm

Caldaia a legna

Caldaia in acciaio a basamento a combustione a legna in ciocchi da 100 cm, con vano di carico di spessore 10 mm formato da resistenti lastre d'acciaio. Camera di combustione a ciclone in ceramica, regolazione differenziale motorizzata e sonda Lambda. Griglia a nido d'ape resistente agli urti. Centralina per regolazione del sistema anticondensa con valvola motorizzata a tre vie e pompa di caricamento accumulo. Ventola d'aspirazione fumi multi-stadio integrata con commutazione di funzionamento per la fase di accensione e la fase di carico. Rivestimento in alluminio a lamiera striata. Sportello di carico inclinato con contrappeso e maniglia a molla. Portelli anteriori per la rimozione delle cenere e portello pulizia, collocabile sul lato destro o sinistro della caldaia (in base alla richiesta del cliente).
Attacchi di serie: n°2 attacchi da 1"1/2F
Scambiatore di sicurezza collegato alla valvola di scarico termico incluso. Kit di attrezzi per manutenzione e pulizia.
Accensione legna in manuale
Potenza nominale 69 KW; Potenza da 60 a 83 KW
Temperatura di esercizio consentita: 95°C
Temperatura minima di ritorno: 55°C
Portata massima: 6,2 mc/h
Contenuto acqua in caldaia: 240 litri
Tubo fumi: diametro 200 mm
Temperatura fumi: da 180 a 230°C
Rendimento: da 88 a 90%
Perdite per irraggiamento caldaia: 1-1,7%
Capacità vano di carico: 410 litri
Carico di legna nel vano carico alla potenza nominale della durata di 5-9 h
Capacità accumulo minimo consigliato 5000 litri
Dimensioni (alt x largh x prof): 1970 x 1400 x 1450 mm
Peso: 1535 kg
Garanzia 10 anni estendibile a 20 anni

0430.0070.0020 DRUMMER 70 - 20 mm

Caldia a legna

Caldia in acciaio a basamento a combustione a legna in ciocchi da 100 cm, con vano di carico di spessore 20 mm formato da resistenti lastre d'acciaio. Camera di combustione a ciclone in ceramica, regolazione differenziale motorizzata e sonda Lambda. Griglia a nido d'ape resistente agli urti. Centralina per regolazione del sistema anticondensa con valvola motorizzata a tre vie e pompa di caricamento accumulo. Ventola d'aspirazione fumi multi-stadio integrata con commutazione di funzionamento per la fase di accensione e la fase di carico. Rivestimento in alluminio a lamiera striata. Sportello di carico inclinato con contrappeso e maniglia a molla. Portelli anteriori per la rimozione delle ceneri e portello pulizia, collocabile sul lato destro o sinistro della caldaia (in base alla richiesta del cliente).

Attacchi di serie: n°2 attacchi da 1"1/2F

Scambiatore di sicurezza collegato alla valvola di scarico termico incluso. Kit di attrezzi per manutenzione e pulizia.

Accensione legna in manuale

Potenza nominale 69 KW; Potenza da 60 a 83 KW

Temperatura di esercizio consentita: 95°C

Temperatura minima di ritorno: 55°C

Portata massima: 6,2 mc/h

Contenuto acqua in caldaia: 240 litri

Tubo fumi: diametro 200 mm

Temperatura fumi: da 180 a 230°C

Rendimento: da 88 a 90%

Perdite per irraggiamento caldaia: 1-1,7%

Capacità vano di carico: 410 litri

Carico di legna nel vano carico alla potenza nominale della durata di 5-9 h

Capacità accumulo minimo consigliato 5000 litri

Dimensioni (alt x largh x prof): 1970 x 1400 x 1450 mm

Peso: 1823 kg

Garanzia 10 anni estendibile a 20 anni

0430.0090.0010 DRUMMER 90 - 10 mm

Caldia a legna

Caldia in acciaio a basamento a combustione a legna in ciocchi da 100 cm, con vano di carico di spessore 10 mm formato da resistenti lastre d'acciaio. Camera di combustione a ciclone in ceramica, regolazione differenziale motorizzata e sonda Lambda. Griglia a nido d'ape resistente agli urti. Centralina per regolazione del sistema anticondensa con valvola motorizzata a tre vie e pompa di caricamento accumulo. Ventola d'aspirazione fumi multi-stadio integrata con commutazione di funzionamento per la fase di accensione e la fase di carico. Rivestimento in alluminio a lamiera striata. Sportello di carico inclinato con contrappeso e maniglia a molla. Portelli anteriori per la rimozione delle ceneri e portello pulizia, collocabile sul lato destro o sinistro della caldaia (in base alla richiesta del cliente).

Attacchi di serie: n°2 attacchi da 1"1/2F

Scambiatore di sicurezza collegato alla valvola di scarico termico incluso. Kit di attrezzi per manutenzione e pulizia.

Accensione legna in manuale

Potenza nominale 90 KW; Potenza da 80 a 102 KW

Temperatura di esercizio consentita: 95°C

Temperatura minima di ritorno: 55°C

Portata massima: 7,5 mc/h

Contenuto acqua in caldaia: 260 litri

Tubo fumi: diametro 200 mm

Temperatura fumi: da 180 a 230°C

Rendimento: da 88 a 90%

Perdite per irraggiamento caldaia: 1-1,7%

Capacità vano di carico: 500 litri

Carico di legna nel vano carico alla potenza nominale della durata di 5-9 h

Capacità accumulo minimo consigliato 7000 litri

Dimensioni (alt x largh x prof): 1960 x 1480 x 1540 mm

Peso: 1623 kg

Garanzia 10 anni estendibile a 20 anni

0430.0090.0020 DRUMMER 90 - 20 mm

Caldia a legna

Caldia in acciaio a basamento a combustione a legna in ciocchi da 100 cm, con vano di carico di spessore 20 mm formato da resistenti lastre d'acciaio. Camera di combustione a ciclone in ceramica, regolazione differenziale motorizzata e sonda Lambda. Griglia a nido d'ape resistente agli urti. Centralina per regolazione del sistema anticondensa con valvola motorizzata a tre vie e pompa di caricamento accumulo. Ventola d'aspirazione fumi multi-stadio integrata con commutazione di funzionamento per la fase di accensione e la fase di carico. Rivestimento in alluminio a lamiera striata. Sportello di carico inclinato con contrappeso e maniglia a molla. Portelli anteriori per la rimozione delle ceneri e portello pulizia, collocabile sul lato destro o sinistro della caldaia (in base alla richiesta del cliente).

Attacchi di serie: n°2 attacchi da 1"1/2F

Scambiatore di sicurezza collegato alla valvola di scarico termico incluso. Kit di attrezzi per manutenzione e pulizia.

Accensione legna in manuale

Potenza nominale 90 KW; Potenza da 80 a 102 KW

Temperatura di esercizio consentita: 95°C

Temperatura minima di ritorno: 55°C
Portata massima: 7,5 mc/h
Contenuto acqua in caldaia: 260 litri
Tubo fumi: diametro 200 mm
Temperatura fumi: da 180 a 230°C
Rendimento: da 88 a 90%
Perdite per irraggiamento caldaia: 1-1,7%
Capacità vano di carico: 500 litri
Carico di legna nel vano carico alla potenza nominale della durata di 5-9 h
Capacità accumulo minimo consigliato 7000 litri
Dimensioni (alt x largh x prof): 1960 x 1480 x 1540 mm
Peso: 1980 kg
Garanzia 10 anni estendibile a 20 anni

0430.0120.0020 DRUMMER 120 - 20 mm

Caldaia a legna

Caldaia in acciaio a basamento a combustione a legna in ciocchi da 120 cm, con vano di carico di spessore 20 mm formato da resistenti lastre d'acciaio. Camera di combustione a ciclone in ceramica, regolazione differenziale motorizzata e sonda Lambda. Griglia a nido d'ape resistente agli urti. Centralina per regolazione del sistema anticondensa con valvola motorizzata a tre vie e pompa di caricamento accumulo. Ventola d'aspirazione fumi multi-stadio integrata con commutazione di funzionamento per la fase di accensione e la fase di carico.

Rivestimento in alluminio a lamiera striata. Sportello di carico inclinato con contrappeso e maniglia a molla. Portelli anteriori per la rimozione delle cenere e portello pulizia, collocabile sul lato destro o sinistro della caldaia (in base alla richiesta del cliente).

Attacchi di serie: n°2 attacchi da 2" F

Scambiatore di sicurezza collegato alla valvola di scarico termico incluso. Kit di attrezzi per manutenzione e pulizia.

Accensione legna in manuale

Potenza nominale 120 KW; Potenza da 100 a 125 KW

Temperatura di esercizio consentita: 95°C

Temperatura minima di ritorno: 55°C

Portata massima: 11,0 mc/h

Contenuto acqua in caldaia: 410 litri

Tubo fumi: diametro 300 mm

Temperatura fumi: da 180 a 230°C

Rendimento: da 88 a 90%

Perdite per irraggiamento caldaia: 1-1,7%

Capacità vano di carico: 700 litri

Carico di legna nel vano carico alla potenza nominale della durata di 5-9 h

Capacità accumulo minimo consigliato 8000 litri

Dimensioni (alt x largh x prof): 2200 x 1650 x 1730 mm

Peso: 2200 kg

Garanzia 10 anni estendibile a 20 anni

0430.0180.0020 DRUMMER 180 - 20 mm

Caldaia a legna

Caldaia in acciaio a basamento a combustione a legna in ciocchi da 120 cm, con vano di carico di spessore 20 mm formato da resistenti lastre d'acciaio. Camera di combustione a ciclone in ceramica, regolazione differenziale motorizzata e sonda Lambda. Griglia a nido d'ape resistente agli urti. Centralina per regolazione del sistema anticondensa con valvola motorizzata a tre vie e pompa di caricamento accumulo. Ventola d'aspirazione fumi multi-stadio integrata con commutazione di funzionamento per la fase di accensione e la fase di carico.

Rivestimento in alluminio a lamiera striata. Sportello di carico inclinato con contrappeso e maniglia a molla. Portelli anteriori per la rimozione delle cenere e portello pulizia, collocabile sul lato destro o sinistro della caldaia (in base alla richiesta del cliente).

Attacchi di serie: n°2 attacchi da 2" F

Scambiatore di sicurezza collegato alla valvola di scarico termico incluso. Kit di attrezzi per manutenzione e pulizia.

Accensione legna in manuale

Potenza nominale 150 KW; Potenza da 140 a 180 KW

Temperatura di esercizio consentita: 95°C

Temperatura minima di ritorno: 55°C

Portata massima: 12,5 mc/h

Contenuto acqua in caldaia: 480 litri

Tubo fumi: diametro 300 mm

Temperatura fumi: da 180 a 230°C

Rendimento: da 88 a 90%

Perdite per irraggiamento caldaia: 1-1,7%

Capacità vano di carico: 930 litri

Carico di legna nel vano carico alla potenza nominale della durata di 5-9 h

Capacità accumulo minimo consigliato 9000 litri

Dimensioni (alt x largh x prof): 2200 x 1650 x 1970 mm

Peso: 2340 kg

Garanzia 10 anni estendibile a 20 anni



0430.0250.0020 DRUMMER 250 - 20 mm

Caldia a legna

Caldia in acciaio a basamento a combustione a legna in ciocchi da 120 cm, con vano di carico di spessore 20 mm formato da resistenti lastre d'acciaio. Camera di combustione a ciclone in ceramica, regolazione differenziale motorizzata e sonda Lambda. Griglia a nido d'ape resistente agli urti. Centralina per regolazione del sistema anticondensa con valvola motorizzata a tre vie e pompa di caricamento accumulo. Ventola d'aspirazione fumi multi-stadio integrata con commutazione di funzionamento per la fase di accensione e la fase di carico. Rivestimento in alluminio a lamiera striata. Sportello di carico inclinato con contrappeso e maniglia a molla. Portelli anteriori per la rimozione delle ceneri e portello pulizia, collocabile sul lato destro o sinistro della caldaia (in base alla richiesta del cliente).

Attacchi di serie: n°2 attacchi da 2" F

Scambiatore di sicurezza collegato alla valvola di scarico termico incluso. Kit di attrezzi per manutenzione e pulizia.

Accensione legna in manuale

Potenza nominale 230 KW; Potenza da 200 a 250 KW

Temperatura di esercizio consentita: 95°C

Temperatura minima di ritorno: 55°C

Portata massima: 21,0 mc/h

Contenuto acqua in caldaia: 680 litri

Tubo fumi: diametro 300 mm

Temperatura fumi: da 180 a 230°C

Rendimento: da 88 a 90%

Perdite per irraggiamento caldaia: 1-1,7%

Capacità vano di carico: 1400 litri

Carico di legna nel vano carico alla potenza nominale della durata di 5-9 h

Capacità accumulo minimo consigliato 12000 litri

Dimensioni (alt x largh x prof): 2180 x 1680 x 2400 mm

Peso: 3975 kg

Garanzia 10 anni estendibile a 20 anni

0430.0350.0020 DRUMMER 350 - 20 mm

Caldia a legna

Caldia in acciaio a basamento a combustione a legna in ciocchi da 120 cm, con vano di carico di spessore 20 mm formato da resistenti lastre d'acciaio. Camera di combustione a ciclone in ceramica, regolazione differenziale motorizzata e sonda Lambda. Griglia a nido d'ape resistente agli urti. Centralina per regolazione del sistema anticondensa con valvola motorizzata a tre vie e pompa di caricamento accumulo. Ventola d'aspirazione fumi multi-stadio integrata con commutazione di funzionamento per la fase di accensione e la fase di carico. Rivestimento in alluminio a lamiera striata. Sportello di carico inclinato con contrappeso e maniglia a molla. Portelli anteriori per la rimozione delle ceneri e portello pulizia, collocabile sul lato destro o sinistro della caldaia (in base alla richiesta del cliente).

Attacchi di serie: n°2 attacchi da 3" F

Scambiatore di sicurezza collegato alla valvola di scarico termico incluso. Kit di attrezzi per manutenzione e pulizia.

Accensione legna in manuale

Potenza nominale 320 KW; Potenza da 250 a 350 KW

Temperatura di esercizio consentita: 95°C

Temperatura minima di ritorno: 55°C

Portata massima: 23,0 mc/h

Contenuto acqua in caldaia: 770 litri

Tubo fumi: diametro 300 mm

Temperatura fumi: da 180 a 230°C

Rendimento: da 88 a 90%

Perdite per irraggiamento caldaia: 1-1,7%

Capacità vano di carico: 1800 litri

Carico di legna nel vano carico alla potenza nominale della durata di 5-9 h

Capacità accumulo minimo consigliato 15000 litri

Dimensioni (alt x largh x prof): 2180 x 1680 x 2810 mm

Peso: 4650 kg

Garanzia 10 anni estendibile a 20 anni

0430.0500.0020 DRUMMER 500 - 20 mm

Caldia a legna

Caldia in acciaio a basamento a combustione a legna in ciocchi da 120 cm, con vano di carico di spessore 20 mm formato da resistenti lastre d'acciaio. Camera di combustione a ciclone in ceramica, regolazione differenziale motorizzata e sonda Lambda. Griglia a nido d'ape resistente agli urti. Centralina per regolazione del sistema anticondensa con valvola motorizzata a tre vie e pompa di caricamento accumulo. Ventola d'aspirazione fumi multi-stadio integrata con commutazione di funzionamento per la fase di accensione e la fase di carico. Rivestimento in alluminio a lamiera striata. Sportello di carico inclinato con contrappeso e maniglia a molla. Portelli anteriori per la rimozione delle ceneri e portello pulizia, collocabile sul lato destro o sinistro della caldaia (in base alla richiesta del cliente).

Attacchi di serie: n°2 attacchi da 4" F

Scambiatore di sicurezza collegato alla valvola di scarico termico incluso. Kit di attrezzi per manutenzione e pulizia.

Accensione legna in manuale


Potenza nominale 550 KW; Potenza da 380 a 550 KW

Temperatura di esercizio consentita: 95°C

Temperatura minima di ritorno: 55°C
Portata massima: 24,0 mc/h
Contenuto acqua in caldaia: 890 litri
Tubo fumi: diametro 300 mm
Temperatura fumi: da 180 a 230°C
Rendimento: da 88 a 90%
Perdite per irraggiamento caldaia: 1-1,7%
Capacità vano di carico: 2200 litri
Carico di legna nel vano carico alla potenza nominale della durata di 5-9 h
Capacità accumulo minimo consigliato 20000 litri
Dimensioni (alt x largh x prof): 2520 x 1740 x 2870 mm
Peso: 5000 kg
Garanzia 10 anni estendibile a 20 anni

0430.0750.0020 DRUMMER 750 - 20 mm


Caldaia a legna



Caldaia in acciaio a basamento a combustione a legna in ciocchi da 120 cm, con vano di carico di spessore 20 mm formato da resistenti lastre d'acciaio. Camera di combustione a ciclone in ceramica, regolazione differenziale motorizzata e sonda Lambda. Griglia a nido d'ape resistente agli urti. Centralina per regolazione del sistema anticondensa con valvola motorizzata a tre vie e pompa di caricamento accumulo. Ventola d'aspirazione fumi multi-stadio integrata con commutazione di funzionamento per la fase di accensione e la fase di carico. Rivestimento in alluminio a lamiera striata. Sportello di carico inclinato con contrappeso e maniglia a molla. Portelli anteriori per la rimozione delle cenere e portello pulizia, collocabile sul lato destro o sinistro della caldaia (in base alla richiesta del cliente).
Attacchi di serie: n°2 attacchi da 4" F
Scambiatore di sicurezza collegato alla valvola di scarico termico incluso. Kit di attrezzi per manutenzione e pulizia.
Accensione legna in manuale
Potenza nominale 750 KW; Potenza da 580 a 780 KW
Temperatura di esercizio consentita: 95°C
Temperatura minima di ritorno: 55°C
Portata massima: 33,5 mc/h
Contenuto acqua in caldaia: 1000 litri
Tubo fumi: diametro 300 mm
Temperatura fumi: da 180 a 230°C
Rendimento: da 88 a 90%
Perdite per irraggiamento caldaia: 1-1,7%
Capacità vano di carico: 2800 litri
Carico di legna nel vano carico alla potenza nominale della durata di 5-9 h
Capacità accumulo minimo consigliato 30000 litri
Dimensioni (alt x largh x prof): 3100 x 1740 x 3200 mm
Peso: 7000 kg
Garanzia 10 anni estendibile a 20 anni

0430.1000.0020 DRUMMER 1000 - 20 mm

Caldaia a legna



Caldaia in acciaio a basamento a combustione a legna in ciocchi da 120 cm, con vano di carico di spessore 20 mm formato da resistenti lastre d'acciaio. Camera di combustione a ciclone in ceramica, regolazione differenziale motorizzata e sonda Lambda. Griglia a nido d'ape resistente agli urti. Centralina per regolazione del sistema anticondensa con valvola motorizzata a tre vie e pompa di caricamento accumulo. Ventola d'aspirazione fumi multi-stadio integrata con commutazione di funzionamento per la fase di accensione e la fase di carico. Rivestimento in alluminio a lamiera striata. Sportello di carico inclinato con contrappeso e maniglia a molla. Portelli anteriori per la rimozione delle cenere e portello pulizia, collocabile sul lato destro o sinistro della caldaia (in base alla richiesta del cliente).
Attacchi di serie: n°2 attacchi da 4" F
Scambiatore di sicurezza collegato alla valvola di scarico termico incluso. Kit di attrezzi per manutenzione e pulizia.
Accensione legna in manuale
Potenza nominale 800 KW; Potenza da 600 a 800 KW
Temperatura di esercizio consentita: 95°C
Temperatura minima di ritorno: 55°C
Portata massima: 35,0 mc/h
Contenuto acqua in caldaia: 1200 litri
Tubo fumi: diametro 300 mm
Temperatura fumi: da 180 a 230°C
Rendimento: da 88 a 90%
Perdite per irraggiamento caldaia: 1-1,7%
Capacità vano di carico: 3400 litri
Carico di legna nel vano carico alla potenza nominale della durata di 5-9 h
Capacità accumulo minimo consigliato 40000 litri
Dimensioni (alt x largh x prof): 3600 x 1740 x 380 mm
Peso: 9500 kg
Garanzia 10 anni estendibile a 20 anni



0430.0025.DG10 DRAGON 25

Caldia a legna a carico frontale

Caldia in acciaio a basamento a combustione di legna in ciocchi da 50 cm, con vano di carico di spessore 10 mm con accesso frontale

Formato da resistenti lastre d'acciaio. Camera di combustione a ciclone in ceramica, regolazione differenziale motorizzata e sonda Lambda. Griglia a nido d'ape resistente agli urti. Centralina per regolazione del sistema anticondensa con valvola motorizzata a tre vie e pompa di caricamento accumulo. Ventola d'aspirazione fumi multi-stadio integrata con commutazione di funzionamento per la fase di accensione e la fase di carico.

Rivestimento in alluminio a lamiera striata. Portello anteriori di carico, rimozione della cenere e pulizia.

Attacchi di serie: n°2 attacchi da 1" F

Scambiatore di sicurezza collegato alla valvola di scarico termico incluso. Kit di attrezzi per manutenzione e pulizia.

Accensione legna in manuale

Potenza nominale 28 KW; Potenza da 20 a 32 KW

Temperatura di esercizio consentita: 95°C

Temperatura minima di ritorno: 55°C

Portata massima: 2,0 mc/h

Contenuto acqua in caldaia: 60 litri

Tubo fumi: diametro 200 mm

Temperatura fumi: da 180 a 230°C

Rendimento: da 87 a 88%

Perdite per irraggiamento caldaia: 0,9-1,5%

Capacità vano di carico: 140 litri

Carico di legna nel vano carico alla potenza nominale della durata di 4-8 h

Capacità accumulo minimo consigliato 1000 litri

Dimensioni (alt x largh x prof): 1200 x 800 x 1300 mm

Peso: 670 kg

Garanzia 10 anni estendibile a 20 anni



0430.0025.ZT10 DRAGON 25 ZT

Caldia a legna a carico frontale / alto

Caldia in acciaio a basamento a combustione di legna in ciocchi da 50 cm, con vano di carico di spessore 10 mm con carico frontale

Formato da resistenti lastre d'acciaio. Camera di combustione a ciclone in ceramica, regolazione differenziale motorizzata e sonda Lambda. Griglia a nido d'ape resistente agli urti. Centralina per regolazione del sistema anticondensa con valvola motorizzata a tre vie e pompa di caricamento accumulo. Ventola d'aspirazione fumi multi-stadio integrata con commutazione di funzionamento per la fase di accensione e la fase di carico.

Rivestimento in alluminio a lamiera striata. Portello anteriori di carico, rimozione della cenere e pulizia.

Attacchi di serie: n°2 attacchi da 1" F

Scambiatore di sicurezza collegato alla valvola di scarico termico incluso. Kit di attrezzi per manutenzione e pulizia.

Accensione legna in manuale

Potenza nominale 28 KW; Potenza da 20 a 32 KW

Temperatura di esercizio consentita: 95°C

Temperatura minima di ritorno: 55°C

Portata massima: 2,0 mc/h

Contenuto acqua in caldaia: 60 litri

Tubo fumi: diametro 200 mm

Temperatura fumi: da 180 a 230°C

Rendimento: da 87 a 88%

Perdite per irraggiamento caldaia: 0,9-1,5%

Capacità vano di carico: 140 litri

Carico di legna nel vano carico alla potenza nominale della durata di 4-8 h

Capacità accumulo minimo consigliato 1000 litri

Dimensioni (alt x largh x prof): 1200 x 800 x 1300 mm

Peso: 670 kg

Garanzia 10 anni estendibile a 20 anni



0430.0035.DG10 DRAGON 35

Caldia a legna a carico frontale

Caldia in acciaio a basamento a combustione di legna in ciocchi da 50 cm, con vano di carico di spessore 10 mm con accesso frontale

Formato da resistenti lastre d'acciaio. Camera di combustione a ciclone in ceramica, regolazione differenziale motorizzata e sonda Lambda. Griglia a nido d'ape resistente agli urti. Centralina per regolazione del sistema anticondensa con valvola motorizzata a tre vie e pompa di caricamento accumulo. Ventola d'aspirazione fumi multi-stadio integrata con commutazione di funzionamento per la fase di accensione e la fase di carico.

Rivestimento in alluminio a lamiera striata. Portello anteriori di carico, rimozione della cenere e pulizia.

Attacchi di serie: n°2 attacchi da 1"1/4 F

Scambiatore di sicurezza collegato alla valvola di scarico termico incluso. Kit di attrezzi per manutenzione e pulizia.

Accensione legna in manuale

Potenza nominale 35 KW; Potenza da 26 a 38 KW

Temperatura di esercizio consentita: 95°C

Temperatura minima di ritorno: 55°C

Portata massima: 2,5 mc/h

Contenuto acqua in caldaia: 70 litri

B004 CALDAIE DRAGON LEGNA

01/03/2011 30/09/2011

Tubo fumi: diametro 200 mm
Temperatura fumi: da 180 a 230°C
Rendimento: da 87 a 88%
Perdite per irraggiamento caldaia: 0,9-1,5%
Capacità vano di carico: 170 litri
Carico di legna nel vano carico alla potenza nominale della durata di 4-8 h
Capacità accumulo minimo consigliato 2000 litri
Dimensioni (alt x largh x prof): 1330 x 800 x 1300 mm
Peso: 740 kg
Garanzia 10 anni estendibile a 20 anni



0430.0035.ZT10 DRAGON 35 ZT
Caldia a legna a carico frontale / alto

Caldia in acciaio a basamento a combustione di legna in ciocchi da 50 cm, con vano di carico di spessore 10 mm con accesso frontale
Formato da resistenti lastre d'acciaio. Camera di combustione a ciclone in ceramica, regolazione differenziale motorizzata e sonda Lambda. Griglia a nido d'ape resistente agli urti. Centralina per regolazione del sistema anticondensa con valvola motorizzata a tre vie e pompa di caricamento accumulo. Ventola d'aspirazione fumi multi-stadio integrata con commutazione di funzionamento per la fase di accensione e la fase di carico.
Rivestimento in alluminio a lamiera striata. Portello anteriori di carico, rimozione della cenere e pulizia.
Attacchi di serie: n°2 attacchi da 1"1/4F
Scambiatore di sicurezza collegato alla valvola di scarico termico incluso. Kit di attrezzi per manutenzione e pulizia.
Accensione legna in manuale
Potenza nominale 35 KW; Potenza da 26 a 38 KW
Temperatura di esercizio consentita: 95°C
Temperatura minima di ritorno: 55°C
Portata massima: 2,5 mc/h
Contenuto acqua in caldaia: 70 litri
Tubo fumi: diametro 200 mm
Temperatura fumi: da 180 a 230°C
Rendimento: da 87 a 88%
Perdite per irraggiamento caldaia: 0,9-1,5%
Capacità vano di carico: 170 litri
Carico di legna nel vano carico alla potenza nominale della durata di 4-8 h
Capacità accumulo minimo consigliato 2000 litri
Dimensioni (alt x largh x prof): 1330 x 800 x 1300 mm
Peso: 740 kg
Garanzia 10 anni estendibile a 20 anni



0430.0050.DG10 DRAGON 50
Caldia a legna a carico frontale

Caldia in acciaio a basamento a combustione di legna in ciocchi da 50 cm, con vano di carico di spessore 10 mm con accesso frontale
Formato da resistenti lastre d'acciaio. Camera di combustione a ciclone in ceramica, regolazione differenziale motorizzata e sonda Lambda. Griglia a nido d'ape resistente agli urti. Centralina per regolazione del sistema anticondensa con valvola motorizzata a tre vie e pompa di caricamento accumulo. Ventola d'aspirazione fumi multi-stadio integrata con commutazione di funzionamento per la fase di accensione e la fase di carico.
Rivestimento in alluminio a lamiera striata. Portello anteriori di carico, rimozione della cenere e pulizia.
Attacchi di serie: n°2 attacchi da 1"1/4F
Scambiatore di sicurezza collegato alla valvola di scarico termico incluso. Kit di attrezzi per manutenzione e pulizia.
Accensione legna in manuale
Potenza nominale 49 KW; Potenza da 40 a 61 KW
Temperatura di esercizio consentita: 95°C
Temperatura minima di ritorno: 55°C
Portata massima: 4,0 mc/h
Contenuto acqua in caldaia: 135 litri
Tubo fumi: diametro 200 mm
Temperatura fumi: da 180 a 230°C
Rendimento: da 87 a 88%
Perdite per irraggiamento caldaia: 0,9-1,5%
Capacità vano di carico: 260 litri
Carico di legna nel vano carico alla potenza nominale della durata di 4-8 h
Capacità accumulo minimo consigliato 4000 litri
Dimensioni (alt x largh x prof): 1350 x 770 x 1780 mm
Peso: 1060 kg
Garanzia 10 anni estendibile a 20 anni



0430.0050.ZT10 DRAGON 50 ZT
Caldia a legna a carico frontale / alto

Caldia in acciaio a basamento a combustione di legna in ciocchi da 50 cm, con vano di carico di spessore 10 mm con accesso frontale
Formato da resistenti lastre d'acciaio. Camera di combustione a ciclone in ceramica, regolazione differenziale motorizzata e sonda Lambda. Griglia a nido d'ape resistente agli urti. Centralina per regolazione del sistema

Listini di vendita:

In. Val. Fine Val. Pag.: 3/3

Prezzo EURO

28/04/2011

B004 CALDAIE DRAGON LEGNA

01/03/2011 30/09/2011

anticondensa con valvola motorizzata a tre vie e pompa di caricamento accumulo. Ventola d'aspirazione fumi multi-stadio integrata con commutazione di funzionamento per la fase di accensione e la fase di carico. Rivestimento in alluminio a lamiera striata. Portello anteriori di carico, rimozione della cenere e pulizia. Attacchi di serie: n°2 attacchi da 1"1/4F
Scambiatore di sicurezza collegato alla valvola di scarico termico incluso. Kit di attrezzi per manutenzione e pulizia.
Accensione legna in manuale
Potenza nominale 49 KW; Potenza da 40 a 61 KW
Temperatura di esercizio consentita: 95°C
Temperatura minima di ritorno: 55°C
Portata massima: 4,0 mc/h
Contenuto acqua in caldaia: 135 litri
Tubo fumi: diametro 200 mm
Temperatura fumi: da 180 a 230°C
Rendimento: da 87 a 88%
Perdite per irraggiamento caldaia: 0,9-1,5%
Capacità vano di carico: 260 litri
Carico di legna nel vano carico alla potenza nominale della durata di 4-8 h
Capacità accumulo minimo consigliato 4000 litri
Dimensioni (alt x largh x prof): 1350 x 770 x 1780 mm
Peso: 1060 kg
Garanzia 10 anni estendibile a 20 anni

Listini di vendita:

In. Val. Fine Val. Pag.: 1/1

28/04/2011

Prezzo EURO

B005 CALDAIE TIMBER LEGNA

01/03/2011 30/09/2011

0430.TM25.0010 TIMBER 25



Caldaia in acciaio a basamento a combustione di legna in ciocchi da 50 cm a caricamento automatico, con accensione automatica tramite resistenza in ceramica 300W, con vano di carico di spessore 10 mm Formato da resistenti lastre d'acciaio. Camera di combustione a ciclone in ceramica, regolazione differenziale motorizzata e sonda Lambda. Griglia a nido d'ape resistente agli urti. Centralina per regolazione del sistema anticondensa con valvola motorizzata a tre vie e pompa di caricamento accumulo. Ventola d'aspirazione fumi multi-stadio integrata con commutazione di funzionamento per la fase di accensione e la fase di carico. Rivestimento in alluminio a lamiera striata. Portello anteriori di carico, rimozione della cenere e pulizia. Attacchi di serie: n°2 attacchi da 1" F
Scambiatore di sicurezza collegato alla valvola di scarico termico incluso. Kit di attrezzi per manutenzione e pulizia.
Accensione legna in automatico
Potenza nominale 28 KW; Potenza da 20 a 32 KW
Temperatura di esercizio consentita: 95°C
Temperatura minima di ritorno: 55°C
Portata massima: 2,0 mc/h
Contenuto acqua in caldaia: 60 litri
Tubo fumi: diametro 180 mm
Temperatura fumi: da 180 a 230°C
Rendimento: da 87 a 88%
Perdite per irraggiamento caldaia: 0,9-1,5%
Capacità vano di carico: 310 Kg di Faggio
Capacità vano di carico: 200 Kg di Abete
Capacità accumulo minimo consigliato 1000 litri
Dimensioni (alt x largh x prof): 1870 x 2100 x 1300 cm
Peso: 1060 kg (caldaia: 780 kg; vano stoccaggio: 280 kg)
Garanzia 10 anni estendibile a 20 anni



0433.0042.0010 TURNER 42

Caldaia a biomassa

Caldaia in acciaio a basamento a combustione di biomassa a caricamento automatico
Corpo caldaia in acciaio saldato e testato a pressione. Camera di post-combustione in ceramica, regolazione differenziale motorizzata e sonda lambda integrata. Griglia rotante e rimozione ceneri azionate da doppio motore. Centralina per regolazione del sistema anticondensa con valvola motorizzata a tre vie e pompa di caricamento accumulo.

Ventola d'aspirazione fumi a di tipo modulante regolabile con commutazione nella fase di accensione e per il funzionamento continuo.

Rivestimento caldaia in alluminio a lamiera striata. Dispositivo di rimozione ceneri automatico. Cassetto ceneri laterale con rotelle per spostamento e portello di pulizia collocabile a scelta sul lato destro o sinistro della caldaia (in base alla richiesta del cliente).

Attacchi di serie: n°2 attacchi da 1"1/4F

Accensione biomassa in automatico tramite soffiante ad aria calda

Potenza nominale 45 KW; Potenza da 12,8 a 48,5 KW

Temperatura di esercizio consentita: 95°C

Temperatura minima di ritorno: 55°C

Portata massima: 4,3 mc/h

Contenuto acqua in caldaia: 160 litri

Tubo fumi: diametro 200 mm

Temperatura fumi: da 100 a 160°C

Rendimento: da 91,6 a 93,8%

Perdite per irraggiamento caldaia: 0,9-3,9%

Dimensioni (alt x largh x prof): 2100 x 980 x 1260 cm

Peso: 980 kg

Garanzia 10 anni estendibile a 20 anni



0433.0062.0010 TURNER 62

Caldaia a biomassa

Caldaia in acciaio a basamento a combustione di biomassa a caricamento automatico

Corpo caldaia in acciaio saldato e testato a pressione. Camera di post-combustione in ceramica, regolazione differenziale motorizzata e sonda lambda integrata. Griglia rotante e rimozione ceneri azionate da doppio motore. Centralina per regolazione del sistema anticondensa con valvola motorizzata a tre vie e pompa di caricamento accumulo.

Ventola d'aspirazione fumi a di tipo modulante regolabile con commutazione nella fase di accensione e per il funzionamento continuo.

Rivestimento caldaia in alluminio a lamiera striata. Dispositivo di rimozione ceneri automatico. Cassetto ceneri laterale con rotelle per spostamento e portello di pulizia collocabile a scelta sul lato destro o sinistro della caldaia (in base alla richiesta del cliente).

Attacchi di serie: n°2 attacchi da 1"1/4F

Accensione biomassa in automatico tramite soffiante ad aria calda

Potenza nominale 60 KW; Potenza da 17,8 a 65 KW

Temperatura di esercizio consentita: 95°C

Temperatura minima di ritorno: 55°C

Portata massima: 5,8 mc/h

Contenuto acqua in caldaia: 220 litri

Tubo fumi: diametro 200 mm

Temperatura fumi: da 100 a 160°C

Rendimento: da 91,6 a 93,8%

Perdite per irraggiamento caldaia: 0,9-3,9%

Dimensioni (alt x largh x prof): 2100 x 980 x 1330 cm

Peso: 1140 kg

Garanzia 10 anni estendibile a 20 anni



0433.0092.0010 TURNER 92

Caldaia a biomassa

Caldaia in acciaio a basamento a combustione di biomassa a caricamento automatico

Corpo caldaia in acciaio saldato e testato a pressione. Camera di post-combustione in ceramica, regolazione differenziale motorizzata e sonda lambda integrata. Griglia rotante e rimozione ceneri azionate da doppio motore. Centralina per regolazione del sistema anticondensa con valvola motorizzata a tre vie e pompa di caricamento accumulo.

Ventola d'aspirazione fumi a di tipo modulante regolabile con commutazione nella fase di accensione e per il funzionamento continuo.

Rivestimento caldaia in alluminio a lamiera striata. Dispositivo di rimozione ceneri automatico. Cassetto ceneri laterale con rotelle per spostamento e portello di pulizia collocabile a scelta sul lato destro o sinistro della caldaia (in base alla richiesta del cliente).

Attacchi di serie: n°2 attacchi da 1"1/4F

Accensione biomassa in automatico tramite soffiante ad aria calda

Potenza nominale 80 KW; Potenza da 25 a 85 KW

Temperatura di esercizio consentita: 95°C

Temperatura minima di ritorno: 55°C

Portata massima: 7,3 mc/h

Contenuto acqua in caldaia: 270 litri

B006 CALDAIE TURNER CIPPATO/PELLET

01/03/2011 30/09/2011

Tubo fumi: diametro 200 mm
Temperatura fumi: da 100 a 160°C
Rendimento: da 91,6 a 93,8%
Perdite per irraggiamento caldaia: 0,9-3,9%
Dimensioni (alt x largh x prof): 2100 x 980 x 1460 cm
Peso: 1280 kg
Garanzia 10 anni estendibile a 20 anni

0433.0122.0010 TURNER 122

Caldaia a biomassa

Caldaia in acciaio a basamento a combustione di biomassa a caricamento automatico
Corpo caldaia in acciaio saldato e testato a pressione. Camera di post-combustione in ceramica, regolazione differenziale motorizzata e sonda lambda integrata. Griglia rotante e rimozione ceneri azionate da doppio motore. Centralina per regolazione del sistema anticondensa con valvola motorizzata a tre vie e pompa di caricamento accumulo.

Ventola d'aspirazione fumi a di tipo modulante regolabile con commutazione nella fase di accensione e per il funzionamento continuo.

Rivestimento caldaia in alluminio a lamiera striata. Dispositivo di rimozione ceneri automatico. Cassetto ceneri laterale con rotelle per spostamento e portello di pulizia collocabile a scelta sul lato destro o sinistro della caldaia (in base alla richiesta del cliente).

Attacchi di serie: n°2 attacchi da 1"1/4F

Accensione biomassa in automatico tramite soffiante ad aria calda

Potenza nominale 140 KW; Potenza da 52,8 a 180 KW

Temperatura di esercizio consentita: 95°C

Temperatura minima di ritorno: 55°C

Portata massima: 12,5 mc/h

Contenuto acqua in caldaia: 320 litri

Tubo fumi: diametro 300 mm

Temperatura fumi: da 100 a 160°C

Rendimento: da 91,6 a 93,8%

Perdite per irraggiamento caldaia: 0,9-3,9%

Dimensioni (alt x largh x prof): 2310 x 1710 x 1720 cm

Peso: 1680 kg

Garanzia 10 anni estendibile a 20 anni



0433.0182.0010 TURNER 182

Caldaia a biomassa

Caldaia in acciaio a basamento a combustione di biomassa a caricamento automatico
Corpo caldaia in acciaio saldato e testato a pressione. Camera di post-combustione in ceramica, regolazione differenziale motorizzata e sonda lambda integrata. Griglia rotante e rimozione ceneri azionate da doppio motore. Centralina per regolazione del sistema anticondensa con valvola motorizzata a tre vie e pompa di caricamento accumulo.

Ventola d'aspirazione fumi a di tipo modulante regolabile con commutazione nella fase di accensione e per il funzionamento continuo.

Rivestimento caldaia in alluminio a lamiera striata. Dispositivo di rimozione ceneri automatico. Cassetto ceneri laterale con rotelle per spostamento e portello di pulizia collocabile a scelta sul lato destro o sinistro della caldaia (in base alla richiesta del cliente).

Attacchi di serie: n°2 attacchi da 1"1/4F

Accensione biomassa in automatico tramite soffiante ad aria calda

Potenza nominale 180 KW; Potenza da 72,8 a 252,8 KW

Temperatura di esercizio consentita: 95°C

Temperatura minima di ritorno: 55°C

Portata massima: 21 mc/h

Contenuto acqua in caldaia: 380 litri

Tubo fumi: diametro 300 mm

Temperatura fumi: da 100 a 160°C

Rendimento: da 91,6 a 93,8%

Perdite per irraggiamento caldaia: 0,9-3,9%

Dimensioni (alt x largh x prof): 2310 x 1710 x 1990 cm

Peso: 1980 kg

Garanzia 10 anni estendibile a 20 anni



0433.0302.0010 TURNER 302

Caldaia a biomassa

Caldaia in acciaio a basamento a combustione di biomassa a caricamento automatico
Corpo caldaia in acciaio saldato e testato a pressione. Camera di post-combustione in ceramica, regolazione differenziale motorizzata e sonda lambda integrata. Griglia rotante e rimozione ceneri azionate da doppio motore. Centralina per regolazione del sistema anticondensa con valvola motorizzata a tre vie e pompa di caricamento accumulo.

Ventola d'aspirazione fumi a di tipo modulante regolabile con commutazione nella fase di accensione e per il funzionamento continuo.

Rivestimento caldaia in alluminio a lamiera striata. Dispositivo di rimozione ceneri automatico. Cassetto ceneri laterale con rotelle per spostamento e portello di pulizia collocabile a scelta sul lato destro o sinistro della caldaia



(in base alla richiesta del cliente).
Attacchi di serie: n°2 attacchi da 1"1/4F
Accensione biomassa in automatico tramite soffiante ad aria calda
Potenza nominale 300 KW; Potenza da 97 a 318 KW
Temperatura di esercizio consentita: 95°C
Temperatura minima di ritorno: 55°C
Portata massima: 22,5mc/h
Contenuto acqua in caldaia: 450 litri
Tubo fumi: diametro 300 mm
Temperatura fumi: da 100 a 160°C
Rendimento: da 91,6 a 93,8%
Perdite per irraggiamento caldaia: 0,9-3,9%
Dimensioni (alt x largh x prof): 2440 x 1810 x 1990 cm
Peso: 2500 kg
Garanzia 10 anni estendibile a 20 anni

0433.0452.0010 TURNER 452

Caldaia a biomassa

Caldaia in acciaio a basamento a combustione di biomassa a caricamento automatico
Corpo caldaia in acciaio saldato e testato a pressione. Camera di post-combustione in ceramica, regolazione differenziale motorizzata e sonda lambda integrata. Griglia rotante e rimozione ceneri azionate da doppio motore. Centralina per regolazione del sistema anticondensa con valvola motorizzata a tre vie e pompa di caricamento accumulo.
Ventola d'aspirazione fumi a di tipo modulante regolabile con commutazione nella fase di accensione e per il funzionamento continuo.
Rivestimento caldaia in alluminio a lamiera striata. Dispositivo di rimozione ceneri automatico. Cassetto ceneri laterale con rotelle per spostamento e portello di pulizia collocabile a scelta sul lato destro o sinistro della caldaia (in base alla richiesta del cliente).
Attacchi di serie: n°2 attacchi da 1"1/4F
Accensione biomassa in automatico tramite soffiante ad aria calda
Potenza nominale 450 KW; Potenza da 148 a 460 KW
Temperatura di esercizio consentita: 95°C
Temperatura minima di ritorno: 55°C
Portata massima: 25 mc/h
Contenuto acqua in caldaia: 650 litri
Tubo fumi: diametro 300 mm
Temperatura fumi: da 100 a 160°C
Rendimento: da 91,6 a 93,8%
Perdite per irraggiamento caldaia: 0,9-3,9%
Dimensioni (alt x largh x prof): 2940 x 1790 x 1990 cm
Peso: 2800 kg
Garanzia 10 anni estendibile a 20 anni

0433.0750.0010 TURNER 750

Caldaia a biomassa

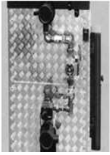
Caldaia in acciaio a basamento a combustione di biomassa a caricamento automatico
Corpo caldaia in acciaio saldato e testato a pressione. Camera di post-combustione in ceramica, regolazione differenziale motorizzata e sonda lambda integrata. Griglia rotante e rimozione ceneri azionate da doppio motore. Centralina per regolazione del sistema anticondensa con valvola motorizzata a tre vie e pompa di caricamento accumulo.
Ventola d'aspirazione fumi a di tipo modulante regolabile con commutazione nella fase di accensione e per il funzionamento continuo.
Rivestimento caldaia in alluminio a lamiera striata. Dispositivo di rimozione ceneri automatico. Cassetto ceneri laterale con rotelle per spostamento e portello di pulizia collocabile a scelta sul lato destro o sinistro della caldaia (in base alla richiesta del cliente).
Attacchi di serie: n°2 attacchi da 1"1/4F
Accensione biomassa in automatico tramite soffiante ad aria calda
Potenza nominale 750 KW; Potenza da 190 a 850 KW
Temperatura di esercizio consentita: 95°C
Temperatura minima di ritorno: 55°C
Portata massima: 50 mc/h
Contenuto acqua in caldaia: 980 litri
Tubo fumi: diametro 300 mm
Temperatura fumi: da 100 a 160°C
Rendimento: da 91,6 a 93,8%
Perdite per irraggiamento caldaia: 0,9-3,9%
Dimensioni (alt x largh x prof): 2355 x 2490 x 2450 cm
Peso: 4500 kg
Garanzia 10 anni estendibile a 20 anni





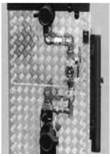
0436.0025.0000 GRUPPO ANTICONDENSA DN 25 1"
PER DRUMMER15/25-DRAGON 25-TIMBER 25

Per DRUMMER 15/25- DRAGON 15/25. DN 25, 1",
Pompa Wilo RS 25/4-3.
Miscelatore motorizzato a tre vie per regolazione rapida, pompa di caricamento accumulo 230 V integrata, 2 rubinetti di arresto, sonda temperatura gas combust PT 100, sonda temperatura acqua ritorno, sfiato e svuotamento.



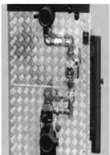
0436.0032.0000 GRUPPO ANTICONDENSA DN 32 1"1/4
PER DRUMMER-DRAGON 35/50-TURNER 42/62

Per DRUMMER 35/45/40/50 - TURNER 42/62 - DRAGON 35/45/40/50. DN 32, 5/4",
Pompa Wilo RS 30/6-3.
Miscelatore motorizzato a tre vie per regolazione rapida, pompa di caricamento accumulo 230 V integrata, 2 rubinetti di arresto, sonda temperatura gas combust PT 100, sonda temperatura acqua ritorno, sfiato e svuotamento.



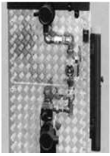
0436.0040.0000 GRUPPO ANTICONDENSA DN 40 1"1/2
PER DRUMMER 65/70/90-TURNER 92

Per DRUMMER 65/70/90 - TURNER 92 - DRAGON 70. DN 40, 1 1/2",
Pompa Wilo RS 30/6-3.
Miscelatore motorizzato a tre vie per regolazione rapida, pompa di caricamento accumulo 230 V integrata, 2 rubinetti di arresto, sonda temperatura gas combust PT 100, sonda temperatura acqua ritorno, sfiato e svuotamento.



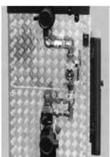
0436.0050.0000 GRUPPO ANTICONDENSA DN 50 2"
PER DRUMMER 120/250-TURNER 122/182

Per DRUMMER 120/180/250 - TURNER 122/182. DN 50, 2",
Pompa Wilo TopS50/4EM.
Miscelatore motorizzato a tre vie per regolazione rapida, pompa di caricamento accumulo 230 V integrata, 2 rubinetti di arresto, sonda temperatura gas combust PT 100, sonda temperatura acqua ritorno, sfiato e svuotamento.



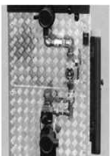
0436.0080.0000 GRUPPO ANTICONDENSA DN 80 3"
PER DRUMMER 350-TURNER 302

Per DRUMMER 350 - TURNER 302. DN 80, 3",
Pompa Wilo TopS50/4EM.
Miscelatore motorizzato a tre vie per regolazione rapida, pompa di caricamento accumulo 230 V integrata, 2 rubinetti di arresto, sonda temperatura gas combust PT 100, sonda temperatura acqua ritorno, sfiato e svuotamento.



0436.0100.0000 GRUPPO ANTICONDENSA DN 100
PER DRUMMER 500/750-TURNER 452/750

Per DRUMMER 500-750 - TURNER 452-750. DN 100, PN6,
Pompa Wilo P 100/160r.
Miscelatore motorizzato a tre vie per regolazione rapida, pompa di caricamento accumulo 230 V integrata, 2 rubinetti di arresto, sonda temperatura gas combust PT 100, sonda temperatura acqua ritorno, sfiato e svuotamento.



0436.0125.0000 GRUPPO ANTICONDENSA DN 125
PER DRUMMER 1000

Per DRUMMER 1000. DN 125, PN6,
Pompa Wilo P 100/160r.
Miscelatore motorizzato a tre vie per regolazione rapida, pompa di caricamento accumulo 230 V integrata, 2 rubinetti di arresto, sonda temperatura gas combust PT 100, sonda temperatura acqua ritorno, sfiato e svuotamento.



0036.0BOX.0012 EJ-BOX 12

Silo in tessuto per stoccaggio pellet

Dati tecnici: Volume: da 1,7 a 2,6 m3 a seconda dell'altezza regolabile da 180 a 250 cm.
Quantità stoccabile: da 1,1 a 1,7 t
Dimensioni: 120 x 120 cm

Componenti: telaio in acciaio zincato ad altezza regolabile, cono d'acciaio zincato, silo flessibile in tessuto plastico antistatico, materiale di montaggio.

ATTENZIONE: L'unità d'estrazione è da ordinare a parte.



0036.0BOX.0017 EJ-BOX 17

Silo in tessuto per stoccaggio pellet

Dati tecnici: Volume: da 3,1 a 5,2 m3 a seconda dell'altezza regolabile da 180 a 250 cm.
Quantità stoccabile: da 2,1 a 3,2 t
Dimensioni: 170 x 170 cm

Componenti: telaio in acciaio zincato ad altezza regolabile, cono d'acciaio zincato, silo flessibile in tessuto plastico antistatico, materiale di montaggio.

ATTENZIONE: L'unità d'estrazione è da ordinare a parte.



0036.0BOX.0021 EJ-BOX 21

Silo in tessuto per stoccaggio pellet

Dati tecnici: Volume: da 4,5 a 7,5 m3 a seconda dell'altezza regolabile da 180 a 250 cm.
Quantità stoccabile: da 2,8 a 4,7 t
Dimensioni: 210 x 210 cm

Componenti: telaio in acciaio zincato ad altezza regolabile, cono d'acciaio zincato, silo flessibile in tessuto plastico antistatico, materiale di montaggio.

ATTENZIONE: L'unità d'estrazione è da ordinare a parte.



0036.0BOX.0025 EJ-BOX 25

Silo in tessuto per stoccaggio pellet

Dati tecnici: Volume: da 7,3 a 11,0 m3 a seconda dell'altezza regolabile da 180 a 250 cm.
Quantità stoccabile: da 4,8 a 6,7 t
Dimensioni: 250 x 250 cm

Componenti: telaio in acciaio zincato ad altezza regolabile, cono d'acciaio zincato, silo flessibile in tessuto plastico antistatico, materiale di montaggio.

ATTENZIONE: L'unità d'estrazione è da ordinare a parte.



0036.0BOX.0029 EJ-BOX 29

Silo in tessuto per stoccaggio pellet

Dati tecnici: Volume: da 9,6 a 14,1 m3 a seconda dell'altezza regolabile da 180 a 250 cm.
Quantità stoccabile: da 6,0 a 9,0 t
Dimensioni: 290 x 290 cm

Componenti: telaio in acciaio zincato ad altezza regolabile, cono d'acciaio zincato, silo flessibile in tessuto plastico antistatico, materiale di montaggio.

ATTENZIONE: L'unità d'estrazione è da ordinare a parte.



0036.0BOX.1729 EJ-BOX 17/29

Silo in tessuto

Sistema di stoccaggio pellet per interni.

Componenti: telaio in acciaio zincato ad altezza regolabile, cono d'acciaio zincato, silo flessibile in tessuto plastico antistatico, materiale di montaggio.

Dati tecnici: Volume: 8,3-5,7 m3 Quantità stoccabile: 5,4-3,6 t Altezza: 250-190 cm Dimensioni: 170 x 290 cm

ATTENZIONE: L'unità d'estrazione è da ordinare a parte.



0036.0BOX.2129 EJ-BOX 21/29

Silo in tessuto

Sistema di stoccaggio pellet per interni.

Componenti: telaio in acciaio zincato ad altezza regolabile, cono d'acciaio zincato, silo flessibile in tessuto plastico antistatico, materiale di montaggio.

Dati tecnici: Volume: 10,2-6,6 m3 Quantità stoccabile: 6,1-3,8 t Altezza: 250-190 cm Dimensioni: 210 x 290 cm

ATTENZIONE: L'unità d'estrazione è da ordinare a parte.

Listini di vendita:

In. Val. Fine Val. Pag.: 2/2

Prezzo EURO

28/04/2011

B008 SISTEMI STOCCAGGIO BOX

01/03/2011 30/09/2011

0036.0BOX.A19F **Unità d'estrazione per EJ-BOX**
per sistema ad aspirazione standard

Componenti: elemento base G1, motore inclusa protezione da sovraccarico, unità di trasferimento con raccordo per tubo, coclea con cuscinetto e rivestimento.

0036.0BOX.A19S **Unità d'estrazione per EJ-BOX**
per coclea flessibile

0036.0BOX.VL42 **Bocchettoni di riempimento per EJ-BOX**

Bocchettone di riempimento e bocchettone di aspirazione da 4", con staffa di supporto, giunto Storz A, calotte e morsetti.



0036.FLEX.0012 EJ-FLEX 12

Silo su misura

Dati tecnici: Volume: fino a 2,6 m3 Quantità stoccabile: fino a 1,7 t Dimensioni: 120x120 cm Altezza: 136 cm
Altezza max della costruzione: 250-136 cm
Sistema di stoccaggio pellet flessibile per spazi dalla geometria complessa.
Componenti: telaio in acciaio zincato ad altezza regolabile, cono d'acciaio zincato, ej-flex altezza 136/155 cm;
altezza massima di costruzione: 250 cm ATTENZIONE: L'unità d'estrazione è da ordinare a parte.



0036.FLEX.0017 EJ-FLEX 17

Silo su misura

EJ-FLEX 17 Dati tecnici: Volume: fino a 5,2 m3 Quantità stoccabile: fino a 3,2 t Dimensioni: 170x170 cm Altezza:
136 cm Altezza max della costruzione: 250-136 cm
Sistema di stoccaggio pellet flessibile per spazi dalla geometria complessa.
Componenti: telaio in acciaio zincato ad altezza regolabile, cono d'acciaio zincato, ej-flex altezza 136/155 cm;
altezza massima di costruzione: 250 cm ATTENZIONE: L'unità d'estrazione è da ordinare a parte.



0036.FLEX.0021 EJ-FLEX 21

Silo su misura

EJ-FLEX 21 Dati tecnici: Volume: fino a 7,5 m3 Quantità stoccabile: fino a 4,7 t Dimensioni: 200x200 cm Altezza:
136 cm Altezza max della costruzione: 250-136 cm
Sistema di stoccaggio pellet flessibile per spazi dalla geometria complessa.
Componenti: telaio in acciaio zincato ad altezza regolabile, cono d'acciaio zincato, ej-flex altezza 136/155 cm;
altezza massima di costruzione: 250 cm ATTENZIONE: L'unità d'estrazione è da ordinare a parte.



0036.FLEX.0025 EJ-FLEX 25

Silo su misura

EJ-FLEX 25 Dati tecnici: Volume: fino a 11,0 m3 Quantità stoccabile: fino a 6,7 t Dimensioni: 250x250 cm Altezza:
136 cm Altezza max della costruzione: 250-136 cm
Sistema di stoccaggio pellet flessibile per spazi dalla geometria complessa.
Componenti: telaio in acciaio zincato ad altezza regolabile, cono d'acciaio zincato, ej-flex altezza 136/155 cm;
altezza massima di costruzione: 250 cm ATTENZIONE: L'unità d'estrazione è da ordinare a parte.



0036.FLEX.0029 EJ-FLEX 29

Silo su misura

EJ-FLEX 29 Dati tecnici: Volume: fino a 14,1 m3 Quantità stoccabile: fino a 9,0 t Dimensioni: 290x290 cm Altezza:
155 cm Altezza max della costruzione: 250-155 cm
Sistema di stoccaggio pellet flessibile per spazi dalla geometria complessa.
Componenti: telaio in acciaio zincato ad altezza regolabile, cono d'acciaio zincato, ej-flex altezza 136/155 cm;
altezza massima di costruzione: 250 cm ATTENZIONE: L'unità d'estrazione è da ordinare a parte.



0036.FLEX.1729 EJ-FLEX 17/29

Silo su misura

EJ-FLEX 17/29 Dati tecnici: Volume: fino a 8,3 m3 Quantità stoccabile: fino a 5,4 t Dimensioni: 170x290 cm
Altezza: 155 cm Altezza max della costruzione: 250-155 cm
Sistema di stoccaggio pellet flessibile per spazi dalla geometria complessa. Componenti: telaio in acciaio zincato
ad altezza regolabile, cono d'acciaio zincato, ej-flex altezza 136/155 cm; altezza massima di costruzione: 250 cm
ATTENZIONE: L'unità d'estrazione è da ordinare a parte.



0036.FLEX.2129 EJ-FLEX 21/29

Silo su misura

EJ-FLEX 21/29 Dati tecnici: Volume: fino a 10,2 m3 Quantità stoccabile: fino a 6,1 t Dimensioni: 210x290 cm
Altezza: 155 cm Altezza max della costruzione: 250-155 cm
Sistema di stoccaggio pellet flessibile per spazi dalla geometria complessa. Componenti: telaio in acciaio zincato
ad altezza regolabile, cono d'acciaio zincato, ej-flex altezza 136/155 cm; altezza massima di costruzione: 250 cm
ATTENZIONE: L'unità d'estrazione è da ordinare a parte.

**0036.FLEX.A19F Unità d'estrazione per EJ-FLEX
per sistema ad aspirazione standard**

Componenti: elemento base G1, motore inclusa protezione da sovraccarico, unità di trasferimento con raccordo
per tubo, coclea con cuscinetto e rivestimento.

**0036.FLEX.A1G1 Unità d'estrazione per sistemi speciali
Per coclea EJ-Pellet Flash**

- Pezzo base con diametro apertura 90 mm
- Coperchio di servizio
Adattabile ad ogni silo in tessuto per stoccaggio pellet EJ-FLEX.

Listini di vendita:

In. Val. Fine Val. Pag.: 2/2

Prezzo EURO

28/04/2011

B009 SISTEMI STOCCAGGIO FLEX

01/03/2011 30/09/2011

0036.FLEX.VL42 Bocchettoni di riempimento per EJ-FLEX

Bocchettone di riempimento e bocchettone di aspirazione da 4", con staffa di supporto, giunto Storz A, calotte e morsetti.

Listini di vendita:

In. Val. Fine Val. Pag.: 1/1

28/04/2011

Prezzo EURO

B010 SISTEMI STOCCAGGIO TANK

01/03/2011 30/09/2011



0036.TANK.08T2 EJ-TANK 8-T2
SILO INTERRATO

Sistema di stoccaggio pellet INTERRATO da 8 m3
Serbatoio in materiale plastico completo di: pozzetto d'ispezione con coperchio, coperchio di servizio, bocchettone di riempimento con giunto Storz A, sistema di alimentazione SG2, protezione da sovraccarico.
Volume: 8 m3 Quantità stoccabile: 4 t
Diametro: 235 cm Altezza: 290 cm



0036.TANK.11T2 EJ-TANK 11-T2
SILO INTERRATO

Sistema di stoccaggio pellet INTERRATO da 11 m3
Serbatoio in materiale plastico completo di: pozzetto d'ispezione con coperchio, coperchio di servizio, bocchettone di riempimento con giunto Storz A, sistema di alimentazione SG2, protezione da sovraccarico.
Volume: 11 m3 Quantità stoccabile: 6 t
Diametro: 235 cm Altezza: 370 cm

0038.TANK.0EG2 EJ-EG2 Monitoraggio trasferimento pellet
per EJ-TANK

Dispositivo di monitoraggio che controlla il trasferimento sicuro del pellet dall'EJ-TANK al contenitore adiacente alla caldaia.
Protezione elettronica dell'unità di scarico
Collegamento e pulizia automatica in caso di aspirazione scorretta o insufficiente.

0038.TANK.0EG3 EJ-EG3 Monitoraggio trasferimento pellet
per EJ-TANK

Dispositivo di monitoraggio che controlla il trasferimento sicuro del pellet dall'EJ-TANK al contenitore adiacente alla caldaia.
Protezione elettronica dell'unità di scarico
Collegamento e pulizia automatica in caso di aspirazione scorretta o insufficiente
Regolazione volume d'estrazione

0038.TANK.FST1 EJ-FST11
Indicatore elettronico di livello

EJ-FST11
Indicatore elettronico di livello da posizionare all'interno dell'abitazione. Misura la quantità di pellet prelevato, indica la quantità di pellet presente all'interno del serbatoio tramite diodi luminosi.

0038.TANK.FST8 EJ-FST8
Indicatore elettronico di livello

EJ-FST8
Indicatore elettronico di livello da posizionare all'interno dell'abitazione. Misura la quantità di pellet prelevato, indica la quantità di pellet presente all'interno del serbatoio tramite diodi luminosi.

Listini di vendita:

In. Val. Fine Val. Pag.: 1/1

28/04/2011

Prezzo EURO

B011 SISTEMI STOCCAGGIO TOP

01/03/2011 30/09/2011



0036.TOP1.0015 EJ-TOP I

Silo da esterno ad aspirazione

EJ-TOP 15 Dati tecnici Volume: 2,4 m3 Quantità stoccabile: 1,6 t Dimensioni: 120 x 120 cm Altezza: 235 cm
Serbatoio da esterno per camini e stufe.

Componenti: serbatoio in materiale plastico, cono d'acciaio zincato premontato, coperchio di servizio, coperchio a vite per riempimento manuale, ATTENZIONE: L'unità d'estrazione per il sistema d'aspirazione è da ordinare a parte. Questo serbatoio si può combinare solo con sistemi ad aspirazione.

0038.BTOP.TP15 EJ-BKA TOP

EJ-BKA TOP Sistema di riempimento

Componenti: bocchettoni di riempimento e aspirazione da 4", giunto Storz A,c alotte e morsetti, curva.

0436.0320.0001 COCLEA FLESSIBILE PELLET - 3,2 METRI
con 1 imbuto di raccolta pellet

EJ-PELLET FLASH Coclea flessibile per pellet. Lunghezza 3,2 metri con 1 imbuto di raccolta pellet. Coclea flessibile con sistema brevettato per la movimentazione del pellet sia da locali adiacenti alla caldaia, sia da locali posizionati su altri livelli o distanti. Caratteristiche: motore silenzioso che movimentata la coclea, canale di movimentazione orizzontale o verticale; canali d'estrazione e curve in materiale plastico con superficie interna liscia e antiusura, spirale flessibile in acciaio temprato con alta resistenza alla trazione e alla forza elastica, bocche di carico da fissare alla pavimentazione che assicurano la facile estrazione del pellet. Diametro spirale 90 mm; Raggio curva 1500 mm; Portata max 5 m3/h; Potenza motore 0,75-2,2 kW; Dimensione max combustibile 6 x 40 mm; Rumorosità: < 70 dB; Motore 220 V, IP 55. Il prezzo comprende inoltre il supporto per il fissaggio del motore a terra, il sensore di livello capacitivo, e il tubo di caduta. Il prezzo è soggetto a variazioni a seconda del locale e numero di imbuto necessari, che si consiglia di posizionare ad una distanza di 60 cm l'uno dall'altro.

0436.0500.0001 COCLEA FLESSIBILE PELLET - 5 METRI
con 1 imbuto di raccolta pellet

EJ-PELLET FLASH Coclea flessibile per pellet. Lunghezza totale 5,75 metri - 1 imbuto di raccolta pellet. Coclea flessibile con sistema brevettato per la movimentazione del pellet sia da locali adiacenti alla caldaia, sia da locali posizionati su altri livelli o distanti. Caratteristiche: motore silenzioso che movimentata la coclea, canale di movimentazione orizzontale o verticale; canali d'estrazione e curve in materiale plastico con superficie interna liscia e antiusura, coclea d'estrazione flessibile in acciaio temprato con alta resistenza alla trazione e alla forza elastica, bocche di carico da fissare alla pavimentazione che assicurano la facile estrazione del pellet. Diametro spirale 90 mm; Raggio curva 1500 mm; Portata max 5 m3/h; Potenza motore 0,75-2,2 kW; Dimensione max combustibile 8 mm; Rumorosità: < 70 dB; Motore 220 V, IP 55. Il prezzo comprende inoltre il supporto per il fissaggio del motore a terra, il sensore di livello capacitivo, e il tubo di caduta. Il prezzo è soggetto a variazioni a seconda del locale e numero di imbuto necessari, che si consiglia di posizionare ad una distanza di 60 cm l'uno dall'altro.

0436.0700.0001 COCLEA FLESSIBILE PELLET - 7 METRI
con 1 imbuto di raccolta pellet

EJ-PELLET FLASH Coclea flessibile per pellet. Lunghezza 7 metri - 1 imbuto di raccolta pellet. Coclea flessibile con sistema brevettato per la movimentazione del pellet sia da locali adiacenti alla caldaia, sia da locali posizionati su altri livelli o distanti. Caratteristiche: motore silenzioso che movimentata la coclea, canale di movimentazione orizzontale o verticale; canali d'estrazione e curve in materiale plastico con superficie interna liscia e antiusura, coclea d'estrazione flessibile in acciaio temprato con alta resistenza alla trazione e alla forza elastica, bocche di carico da fissare alla pavimentazione che assicurano la facile estrazione del pellet. Diametro spirale 90 mm; Raggio curva 1500 mm; Portata max 5 m3/h; Rumorosità: < 70 dB; Motore 220 V, IP 55. Il prezzo comprende inoltre il supporto per il fissaggio del motore a terra, il sensore di livello capacitivo, e il tubo di caduta. Il prezzo è soggetto a variazioni a seconda del locale e numero di imbuto necessari, che si consiglia di posizionare ad una distanza di 60 cm l'uno dall'altro.

0436.0900.0001 COCLEA FLESSIBILE PELLET - 9 METRI
con 1 imbuto di raccolta pellet

EJ-PELLET FLASH Coclea flessibile per pellet. Lunghezza 9 metri con 1 imbuto di raccolta pellet. Coclea flessibile con sistema brevettato per la movimentazione del pellet sia da locali adiacenti alla caldaia, sia da locali posizionati su altri livelli o distanti. Caratteristiche: motore silenzioso che movimentata la coclea, canale di movimentazione orizzontale o verticale; canali d'estrazione e curve in materiale plastico con superficie interna liscia e antiusura, coclea d'estrazione flessibile in acciaio temprato con alta resistenza alla trazione e alla forza elastica, bocche di carico posizionate ad una distanza di 60 cm l'una dall'altra, sono fissate alla pavimentazione e assicurano la facile estrazione del pellet. Diametro spirale 90 mm; Raggio curva 1500 mm; Portata max 5 m3/h; Potenza motore 0,75-2,2 kW; Dimensione max combustibile 6 x 40 mm; Rumorosità: < 70 dB; Motore 220 V, IP 55. Il prezzo comprende inoltre il supporto per il fissaggio del motore a terra, il sensore di livello capacitivo, e il tubo di caduta. Il prezzo è soggetto a variazioni a seconda del locale e numero di imbuto necessari, che si consiglia di posizionare ad una distanza di 60 cm l'uno dall'altro.

0436.PF00.00IM IMBUTO DI RACCOLTA PELLET

L'imbuto serve a convogliare il pellet all'intero della coclea. Si consiglia di posizionare un imbuto ogni 60 cm sul tratto di coclea orizzontale che si trova nel locale di stoccaggio.

B013 COCLEA ARTICOLATA EJ-SPRING

01/03/2011 30/09/2011

0436.0300.0000 EJ-SPRING 30



SISTEMA DI ESTRAZIONE SPRING 30,
diam. di azione: 3000 mm, lungh. coclea: 3000 mm, kg 280.
Il sistema di estrazione è un piccolo impianto utile per prelevare la biomassa (trucioli di fresatura o piallatura, cippato o simili) da locali situati al piano terra o ai piani superiori o da piccoli silo con capacità contenuta. Questo sistema è da combinare alla caldaia a biomassa TURNER con griglia rotante per la rimozione automatica delle ceneri.
Naturalmente il sistema può essere installato anche in silo di maggiori dimensioni, se non è necessario uno svuotamento completo. Il sistema di estrazione è composto da motore di azionamento, coclea di alimentazione, trasportatore a conca con uscita in prossimità del centro del silo, tubi con più curve, carter di copertura e motoriduttore. Il montaggio è a cura del cliente. Il sistema viene fornito senza centralina di regolazione. Le parti interne sono verniciate, mentre l'esterno è laccato nero. Potenza 1,1-3,0 kW, allacciamento elettrico 380 V/50HZ. Portata da 0,6 fino a 2,4 m3, combustibile sfuso, trucioli di falegnameria, segatura 250 kg/m3. Umidità 35-40%. Angolatura di montaggio 17° (maggiore a richiesta). Pareti rivestite in legno, o in lamiera, se il circuito effettivo del tubo è maggiore dell'ampiezza del silo. Altezza di riempimento 7000 mm a 250 kg/m3 e 3300 mm a 250 kg/m3. Con predisposizione Sprinkler.

0436.0310.0000 EJ-SPRING 31



SISTEMA DI ESTRAZIONE SPRING 31,
diam. di azione: 3100 mm, lungh. coclea: 3000 mm, kg 380.
Il sistema di estrazione è un piccolo impianto utile per prelevare la biomassa (trucioli di fresatura o piallatura, cippato o simili) da locali situati al piano terra o ai piani superiori o da piccoli silo con capacità contenuta. Questo sistema è da combinare alla caldaia a biomassa TURNER con griglia rotante per la rimozione automatica delle ceneri.
Naturalmente il sistema può essere installato anche in silo di maggiori dimensioni, se non è necessario uno svuotamento completo. Il sistema di estrazione è composto da motore di azionamento, coclea di alimentazione, trasportatore a conca con uscita in prossimità del centro del silo, tubi con più curve, carter di copertura e motoriduttore. Il montaggio è a cura del cliente. Il sistema viene fornito senza centralina di regolazione. Le parti interne sono verniciate, mentre l'esterno è laccato nero. Potenza 1,1-3,0 kW, allacciamento elettrico 380 V/50HZ. Portata da 0,6 fino a 2,4 m3, combustibile sfuso, trucioli di falegnameria, segatura 250 kg/m3. Umidità 35-40%. Angolatura di montaggio 17° (maggiore a richiesta). Pareti rivestite in legno, o in lamiera, se il circuito effettivo del tubo è maggiore dell'ampiezza del silo. Altezza di riempimento 7000 mm a 250 kg/m3 e 3300 mm a 250 kg/m3. Con predisposizione Sprinkler.

0436.0410.0000 EJ-SPRING 41



SISTEMA DI ESTRAZIONE SPRING 41,
diam. di azione: 4100 mm, lungh. coclea: 4000 mm, kg 410.
Il sistema di estrazione è un piccolo impianto utile per prelevare la biomassa (trucioli di fresatura o piallatura, cippato o simili) da locali situati al piano terra o ai piani superiori o da piccoli silo con capacità contenuta. Questo sistema è da combinare alla caldaia a biomassa TURNER con griglia rotante per la rimozione automatica delle ceneri.
Naturalmente il sistema può essere installato anche in silo di maggiori dimensioni, se non è necessario uno svuotamento completo. Il sistema di estrazione è composto da motore di azionamento, coclea di alimentazione, trasportatore a conca con uscita in prossimità del centro del silo, tubi con più curve, carter di copertura e motoriduttore. Il montaggio è a cura del cliente. Il sistema viene fornito senza centralina di regolazione. Le parti interne sono verniciate, mentre l'esterno è laccato nero. Potenza 1,1-3,0 kW, allacciamento elettrico 380 V/50HZ. Portata da 0,6 fino a 2,4 m3, combustibile sfuso, trucioli di falegnameria, segatura 250 kg/m3. Umidità 35-40%. Angolatura di montaggio 17° (maggiore a richiesta). Pareti rivestite in legno, o in lamiera, se il circuito effettivo del tubo è maggiore dell'ampiezza del silo. Altezza di riempimento 7000 mm a 250 kg/m3 e 3300 mm a 250 kg/m3. Con predisposizione Sprinkler.

0436.0510.0000 EJ-SPRING 51



SISTEMA DI ESTRAZIONE SPRING 51,
diam. di azione: 5100 mm, lungh. coclea: 4000 mm, kg 440.
Il sistema di estrazione è un piccolo impianto utile per prelevare la biomassa (trucioli di fresatura o piallatura, cippato o simili) da locali situati al piano terra o ai piani superiori o da piccoli silo con capacità contenuta. Questo sistema è da combinare alla caldaia a biomassa TURNER con griglia rotante per la rimozione automatica delle ceneri.
Naturalmente il sistema può essere installato anche in silo di maggiori dimensioni, se non è necessario uno svuotamento completo. Il sistema di estrazione è composto da motore di azionamento, coclea di alimentazione, trasportatore a conca con uscita in prossimità del centro del silo, tubi con più curve, carter di copertura e motoriduttore. Il montaggio è a cura del cliente. Il sistema viene fornito senza centralina di regolazione. Le parti interne sono verniciate, mentre l'esterno è laccato nero. Potenza 1,1-3,0 kW, allacciamento elettrico 380 V/50HZ. Portata da 0,6 fino a 2,4 m3, combustibile sfuso, trucioli di falegnameria, segatura 250 kg/m3. Umidità 35-40%. Angolatura di montaggio 17° (maggiore a richiesta).

Listini di vendita:

In. Val. Fine Val. Pag.: 2/2

28/04/2011

Prezzo EURO

B013 COCLEA ARTICOLATA EJ-SPRING

01/03/2011 30/09/2011

Pareti rivestite in legno, o in lamiera, se il circuito effettivo del tubo è maggiore dell'ampiezza del silo. Altezza di riempimento 7000 mm a 250 kg/m³ e 3300 mm a 250 kg/m³.
Con predisposizione Sprinkler.

0436.0570.0000 EJ-SPRING 57



SISTEMA DI ESTRAZIONE SPRING 57,

diam. di azione: 5700 mm, lungh. coclea: 4000 mm, kg 480.

Il sistema di estrazione è un piccolo impianto utile per prelevare la biomassa (trucioli di fresatura o piallatura, cippato o simili) da locali situati al piano terra o ai piani superiori o da piccoli silo con capacità contenuta. Questo sistema è da combinare alla caldaia a biomassa TURNER con griglia rotante per la rimozione automatica delle ceneri.

Naturalmente il sistema può essere installato anche in silo di maggiori dimensioni, se non è necessario uno svuotamento completo. Il sistema di estrazione è composto da motore di azionamento, coclea di alimentazione, trasportatore a conca con uscita in prossimità del centro del silo, tubi con più curve, carter di copertura e motoriduttore. Il montaggio è a cura del cliente. Il sistema viene fornito senza centralina di regolazione. Le parti interne sono verniciate, mentre l'esterno è laccato nero. Potenza 1,1-3,0 kW, allacciamento elettrico 380 V/50HZ. Portata da 0,6 fino a 2,4 m³, combustibile sfuso, trucioli di falegnameria, segatura 250 kg/m³. Umidità 35-40%. Angolazione di montaggio 17° (maggiore a richiesta).

Pareti rivestite in legno, o in lamiera, se il circuito effettivo del tubo è maggiore dell'ampiezza del silo. Altezza di riempimento 7000 mm a 250 kg/m³ e 3300 mm a 250 kg/m³.
Con predisposizione Sprinkler.