

**Listini di vendita:**

In. Val.

Fine Val.

Pag.: 1/12

29/04/2011

Prezzo EURO

MJ01

MODULI FOTOVOLTAICI EJ

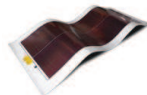
10/01/2011

30/04/2011

**5020.A000.0101 FLEX-MO100 R/T**

**Modulo amorfo**

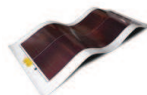
Potenza nominale 101Wp; dimensioni 1182 x 3600 mm; altezza 2,3 tolleranza +/- 5%;  
Garanzia 2 anni sul prodotto 20 anni sul rendimento 80% Conformità CE eTÜV IEC61646



**5020.A000.0135 FLEX-MO135 R/T**

**Modulo amorfo**

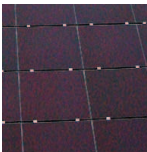
Potenza nominale 135Wp; dimensioni 1120 x 3600 mm; altezza 2,3 tolleranza +/- 5%;  
Garanzia 2 anni sul prodotto 20 anni sul rendimento 80% Conformità CE eTÜV IEC61647



**5020.A000.B084 EJ PICCO AMORPHOUS 84**

**Modulo amorfo**

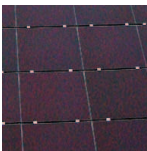
Potenza nominale 84Wp; dimensioni 1300 x 1100 mm; altezza 7,5 mm (senza cornice); peso 25 kg; tolleranza +/-5%;  
Garanzia 5 anni sul prodotto 25 anni sul rendimento 80%. Conformità: IEC 61646 e IEC 61730



**5020.A000.B086 EJ PICCO AMORPHOUS 86**

**Modulo amorfo**

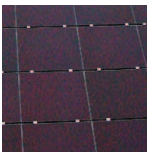
Potenza nominale 86Wp; dimensioni 1300 x 1100 mm; altezza 7,5 mm (senza cornice); peso 25 kg; tolleranza +/-5%;  
Garanzia 5 anni sul prodotto 25 anni sul rendimento 80%. Conformità: IEC 61646 e IEC 61730



**5020.A000.B088 EJ PICCO AMORPHOUS 88**

**Modulo amorfo**

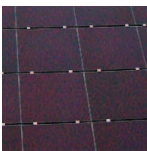
Potenza nominale 88Wp; dimensioni 1300 x 1100 mm; altezza 7,5 mm (senza cornice); peso 25 kg; tolleranza +/-5%;  
Garanzia 5 anni sul prodotto 25 anni sul rendimento 80%. Conformità: IEC 61646 e IEC 61730



**5020.A000.B090 EJ PICCO AMORPHOUS 90**

**Modulo amorfo**

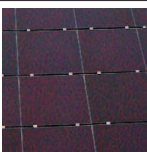
Potenza nominale 90Wp; dimensioni 1300 x 1100 mm; altezza 7,5 mm (senza cornice); peso 25 kg; tolleranza +/-5%;  
Garanzia 5 anni sul prodotto 25 anni sul rendimento 80%. Conformità: IEC 61646 e IEC 61730



**5020.A000.B092 EJ PICCO AMORPHOUS 92**

**Modulo amorfo**

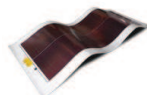
Potenza nominale 92Wp; dimensioni 1300 x 1100 mm; altezza 7,5 mm (senza cornice); peso 25 kg; tolleranza +/-5%;  
Garanzia 5 anni sul prodotto 25 anni sul rendimento 80%. Conformità: IEC 61646 e IEC 61730



**5020.A000.G101 FLEX-TO100**

**Modulo amorfo (guaina)**

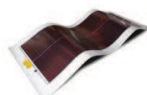
Potenza nominale 101Wp; dimensioni 1320 x 3700 mm; altezza 2,4-2,7 su guaina; tolleranza +/- 5%;  
Garanzia 2 anni sul prodotto 20 anni sul rendimento 80% Conformità CE eTÜV IEC61647



**5020.A000.G135 FLEX-TO135**

**Modulo amorfo (guaina)**

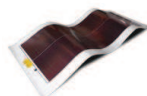
Potenza nominale 135Wp; dimensioni 1320 x 3700 mm; altezza 2,4-2,7 su guaina; tolleranza +/- 5%;  
Garanzia 2 anni sul prodotto 20 anni sul rendimento 80% Conformità CE eTÜV IEC61648



**5020.A000.G150 FLEX-TO150**

**Modulo amorfo (guaina)**

Potenza nominale 150Wp; dimensioni 1670-1800 x 3700 mm; altezza 2,4 su guaina; tolleranza +/- 5%;  
Garanzia 2 anni sul prodotto 20 anni sul rendimento 80% Conformità CE eTÜV IEC61649



**Listini di vendita:**

In. Val. Fine Val. Pag.: 2/12

29/04/2011

Prezzo EURO

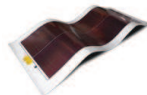
**MJ01 MODULI FOTOVOLTAICI EJ**

10/01/2011 30/04/2011

**5020.A000.G200 FLEX-TO200**

**Modulo amorfo (guaina)**

Potenza nominale 200Wp; dimensioni 1800 x 3700 mm; altezza 2,4 su guaina; tolleranza +/- 5%;  
Garanzia 2 anni sul prodotto 20 anni sul rendimento 80% Conformità CE e TÜV IEC61650



**5020.C000.0120 EJ PICCO SPECTRUM 120 CIGS**

**Modulo CIGS**

Potenza nominale 120Wp; dimensioni 982 x 1300 mm; altezza 42 mm; peso 16,7 kg; tolleranza +/- 5%;  
Garanzia 5 anni sul prodotto 25 anni sul rendimento 80%. Conformità: IEC 61646 e IEC 61730



**5020.C000.0130 EJ PICCO SPECTRUM 130 CIGS**

**Modulo CIGS**

Potenza nominale 130Wp; dimensioni 982 x 1300 mm; altezza 42 mm; peso 16,7 kg; tolleranza +/- 5%;  
Garanzia 5 anni sul prodotto 25 anni sul rendimento 80%. Conformità: IEC 61646 e IEC 61730



**5020.C000.0136 EJ PICCO SPECTRUM 136 CIGS**

**Modulo CIGS**

Potenza nominale 136Wp; dimensioni 982 x 1300 mm; altezza 42 mm; peso 16,7 kg; tolleranza +/- 5%;  
Garanzia 5 anni sul prodotto 25 anni sul rendimento 80%. Conformità: IEC 61646 e IEC 61730



**5020.C000.0144 EJ PICCO SPECTRUM 144 CIGS**

**Modulo CIGS**

Potenza nominale 144Wp; dimensioni 874 x 1909 mm; altezza 42 mm; peso 21,8 kg; tolleranza +/- 5%;  
Garanzia 5 anni sul prodotto 25 anni sul rendimento 80%. Conformità: IEC 61646 e IEC 61730



**5020.C000.0158 EJ PICCO SPECTRUM 158 CIGS**

**Modulo CIGS**

Potenza nominale 158Wp; dimensioni 874 x 1909 mm; altezza 42 mm; peso 21,8 kg; tolleranza +/- 5%;  
Garanzia 5 anni sul prodotto 25 anni sul rendimento 80%. Conformità: IEC 61646 e IEC 61730



**5020.C000.0170 EJ PICCO SPECTRUM 170 CIGS**

**Modulo CIGS**

Potenza nominale 170Wp; dimensioni 874 x 1909 mm; altezza 42 mm; peso 21,8 kg; tolleranza +/- 5%;  
Garanzia 5 anni sul prodotto 25 anni sul rendimento 80%. Conformità: IEC 61646 e IEC 61730



**5020.C000.0182 EJ PICCO SPECTRUM 182 CIGS**

**Modulo CIGS**

Potenza nominale 182Wp; dimensioni 874 x 1909 mm; altezza 42 mm; peso 21,8 kg; tolleranza +/- 5%;  
Garanzia 5 anni sul prodotto 25 anni sul rendimento 80%. Conformità: IEC 61646 e IEC 61730



**5020.M060.T230 EJ PICCO 230 60M PLUS**

**Modulo monocristallino**

Potenza nominale 230Wp; dimensioni 1657x987 mm; altezza 42 mm; peso 19 kg; tolleranza solo positiva; 60 celle monocristalline con dimensione 156x156 mm, 3 diodi di bypass;  
Garanzia 5 anni sul prodotto; 25 anni sul rendimento. Conformità: IEC 61215, IEC 61730



**5020.M060.T235 EJ PICCO 235 60M PLUS**

**Modulo monocristallino**

Potenza nominale 235Wp; dimensioni 1657x987 mm; altezza 42 mm; peso 19 kg; tolleranza solo positiva; 60 celle monocristalline con dimensione 156x156 mm, 3 diodi di bypass;  
Garanzia 5 anni sul prodotto; 25 anni sul rendimento. Conformità: IEC 61215, IEC 61730



**Listini di vendita:**

In. Val. Fine Val. Pag.: 3/12

29/04/2011

Prezzo EURO

**MJ01 MODULI FOTOVOLTAICI EJ**

10/01/2011 30/04/2011



**5020.M060.T240 EJ PICCO 240 60M PLUS**

**Modulo monocristallino**

Potenza nominale 240Wp; dimensioni 1657x987 mm; altezza 42 mm; peso 19 kg; tolleranza solo positiva; 60 celle monocristalline con dimensione 156x156 mm, 3 diodi di bypass;  
Garanzia 5 anni sul prodotto; 25 anni sul rendimento. Conformità: IEC 61215, IEC 61730



**5020.M072.T290 EJ PICCO 290 72M PLUS**

**Modulo monocristallino**

Potenza nominale 290Wp; dimensioni 1975x998 mm; altezza 50 mm; peso 28 kg; tolleranza solo positiva; 72 celle monocristalline con dimensione 156x156 mm, 3 diodi di bypass;  
Garanzia 5 anni sul prodotto; 25 anni sul rendimento. Conformità: IEC 61215, IEC 61730



**5020.M072.T295 EJ PICCO 295 72M PLUS**

**Modulo monocristallino**

Potenza nominale 295Wp; dimensioni 1975x998 mm; altezza 50 mm; peso 28 kg; tolleranza solo positiva; 72 celle monocristalline con dimensione 156x156 mm, 3 diodi di bypass;  
Garanzia 5 anni sul prodotto; 25 anni sul rendimento. Conformità: IEC 61215, IEC 61730



**5020.M072.T300 EJ PICCO 300 72M PLUS**

**Modulo monocristallino**

Potenza nominale 300Wp; dimensioni 1975x998 mm; altezza 50 mm; peso 28 kg; tolleranza solo positiva; 72 celle monocristalline con dimensione 156x156 mm, 3 diodi di bypass;  
Garanzia 5 anni sul prodotto; 25 anni sul rendimento. Conformità: IEC 61215, IEC 61730



**5020.M072.X160 EJ PICCO 160 72M**

**Modulo monocristallino**

Potenza nominale 160Wp; dimensioni 1580x808 mm; altezza 35 mm; peso 17,2 kg; tolleranza +/- 3%; 72 celle monocristalline con dimensione 125x125 mm, 3 diodi di bypass;  
Garanzia 5 anni sul prodotto; 25 anni sul rendimento. Conformità: IEC 61215, IEC 61730



**5020.M072.X165 EJ PICCO 165 72M**

**Modulo monocristallino**

Potenza nominale 165Wp; dimensioni 1580x808 mm; altezza 35 mm; peso 17,2 kg; tolleranza +/- 3%; 72 celle monocristalline con dimensione 125x125 mm, 3 diodi di bypass;  
Garanzia 5 anni sul prodotto; 25 anni sul rendimento. Conformità: IEC 61215, IEC 61730



**5020.M072.X170 EJ PICCO 170 72M**

**Modulo monocristallino**

Potenza nominale 170Wp; dimensioni 1580x808 mm; altezza 35 mm; peso 17,2 kg; tolleranza +/- 3%; 72 celle monocristalline con dimensione 125x125 mm, 3 diodi di bypass;  
Garanzia 5 anni sul prodotto; 25 anni sul rendimento. Conformità: IEC 61215, IEC 61730



**5020.M072.X175 EJ PICCO 175 72M**

**Modulo monocristallino**

Potenza nominale 175Wp; dimensioni 1580x808 mm; altezza 35 mm; peso 17,2 kg; tolleranza +/- 3%; 72 celle monocristalline con dimensione 125x125 mm, 3 diodi di bypass;  
Garanzia 5 anni sul prodotto; 25 anni sul rendimento. Conformità: IEC 61215, IEC 61730



**5020.M072.X180 EJ PICCO 180 72M**

**Modulo monocristallino**

Potenza nominale 180Wp; dimensioni 1580x808 mm; altezza 35 mm; peso 17,2 kg; tolleranza +/- 3%; 72 celle monocristalline con dimensione 125x125 mm, 3 diodi di bypass;  
Garanzia 5 anni sul prodotto; 25 anni sul rendimento. Conformità: IEC 61215, IEC 61730



**5020.M072.X185 EJ PICCO 185 72M**

**Modulo monocristallino**

Potenza nominale 185Wp; dimensioni 1580x808 mm; altezza 35 mm; peso 17,2 kg; tolleranza +/- 3%; 72 celle monocristalline con dimensione 125x125 mm, 3 diodi di bypass;  
Garanzia 5 anni sul prodotto; 25 anni sul rendimento. Conformità: IEC 61215, IEC 61730

**Listini di vendita:**

In. Val.

Fine Val.

Pag.: 4/12

29/04/2011

Prezzo EURO

MJ01

MODULI FOTOVOLTAICI EJ

10/01/2011 30/04/2011



**5020.M072.X190 EJ PICCO 190 72M**

**Modulo monocristallino**

Potenza nominale 190Wp; dimensioni 1580x808 mm; altezza 35 mm; peso 17,2 kg; tolleranza +/- 3%; 72 celle monocristalline con dimensione 125x125 mm, 3 diodi di bypass;  
Garanzia 5 anni sul prodotto; 25 anni sul rendimento. Conformità: IEC 61215, IEC 61730



**5020.M072.X195 EJ PICCO 195 72M**

**Modulo monocristallino**

Potenza nominale 195Wp; dimensioni 1580x808 mm; altezza 35 mm; peso 17,2 kg; tolleranza +/- 3%; 72 celle monocristalline con dimensione 125x125 mm, 3 diodi di bypass;  
Garanzia 5 anni sul prodotto; 25 anni sul rendimento. Conformità: IEC 61215, IEC 61730



**5020.M096.X205 EJ PICCO 205 96M**

**Modulo monocristallino**

Potenza nominale 205Wp; dimensioni 1580x1066 mm; altezza 46 mm; peso 21,5 kg; tolleranza +/- 3%; 96 celle monocristalline con dimensione 125x125 mm, 3 diodi di bypass;  
Garanzia 5 anni sul prodotto; 25 anni sul rendimento. Conformità: IEC 61215, IEC 61730



**5020.M096.X210 EJ PICCO 210 96M**

**Modulo monocristallino**

Potenza nominale 210Wp; dimensioni 1580x1066 mm; altezza 46 mm; peso 21,5 kg; tolleranza +/- 3%; 96 celle monocristalline con dimensione 125x125 mm, 3 diodi di bypass;  
Garanzia 5 anni sul prodotto; 25 anni sul rendimento. Conformità: IEC 61215, IEC 61730



**5020.M096.X215 EJ PICCO 215 96M**

**Modulo monocristallino**

Potenza nominale 215Wp; dimensioni 1580x1066 mm; altezza 46 mm; peso 21,5 kg; tolleranza +/- 3%; 96 celle monocristalline con dimensione 125x125 mm, 3 diodi di bypass;  
Garanzia 5 anni sul prodotto; 25 anni sul rendimento. Conformità: IEC 61215, IEC 61730



**5020.M096.X220 EJ PICCO 220 96M**

**Modulo monocristallino**

Potenza nominale 220Wp; dimensioni 1580x1066 mm; altezza 46 mm; peso 21,5 kg; tolleranza +/- 3%; 96 celle monocristalline con dimensione 125x125 mm, 3 diodi di bypass;  
Garanzia 5 anni sul prodotto; 25 anni sul rendimento. Conformità: IEC 61215, IEC 61730



**5020.M096.X225 EJ PICCO 225 96M**

**Modulo monocristallino**

Potenza nominale 225Wp; dimensioni 1580x1066 mm; altezza 46 mm; peso 21,5 kg; tolleranza +/- 3%; 96 celle monocristalline con dimensione 125x125 mm, 3 diodi di bypass;  
Garanzia 5 anni sul prodotto; 25 anni sul rendimento. Conformità: IEC 61215, IEC 61730



**5020.M096.X230 EJ PICCO 230 96M**

**Modulo monocristallino**

Potenza nominale 230Wp; dimensioni 1580x1066 mm; altezza 46 mm; peso 21,5 kg; tolleranza +/- 3%; 96 celle monocristalline con dimensione 125x125 mm, 3 diodi di bypass;  
Garanzia 5 anni sul prodotto; 25 anni sul rendimento. Conformità: IEC 61215, IEC 61730



**5020.M096.X235 EJ PICCO 235 96M**

**Modulo monocristallino**

Potenza nominale 235Wp; dimensioni 1580x1066 mm; altezza 46 mm; peso 21,5 kg; tolleranza +/- 3%; 96 celle monocristalline con dimensione 125x125 mm, 3 diodi di bypass;  
Garanzia 5 anni sul prodotto; 25 anni sul rendimento. Conformità: IEC 61215, IEC 61730



**5020.M096.X240 EJ PICCO 240 96M**

**Modulo monocristallino**

Potenza nominale 240Wp; dimensioni 1580x1066 mm; altezza 46 mm; peso 21,5 kg; tolleranza +/- 3%; 96 celle monocristalline con dimensione 125x125 mm, 3 diodi di bypass;  
Garanzia 5 anni sul prodotto; 25 anni sul rendimento. Conformità: IEC 61215, IEC 61730

**Listini di vendita:**

In. Val. Fine Val. Pag.: 5/12

29/04/2011

Prezzo EURO

**MJ01 MODULI FOTOVOLTAICI EJ 10/01/2011 30/04/2011**



**5020.M096.X245 EJ PICCO 245 96M**

**Modulo monocristallino**

Potenza nominale 245Wp; dimensioni 1580x1066 mm; altezza 46 mm; peso 21,5 kg; tolleranza +/- 3%; 96 celle monocristalline con dimensione 125x125 mm, 3 diodi di bypass;  
Garanzia 5 anni sul prodotto; 25 anni sul rendimento. Conformità: IEC 61215, IEC 61730



**5020.M096.X250 EJ PICCO 250 96M**

**Modulo monocristallino**

Potenza nominale 250Wp; dimensioni 1580x1066 mm; altezza 46 mm; peso 21,5 kg; tolleranza +/- 3%; 96 celle monocristalline con dimensione 125x125 mm, 3 diodi di bypass;  
Garanzia 5 anni sul prodotto; 25 anni sul rendimento. Conformità: IEC 61215, IEC 61730



**5020.P048.B165 EJ PICCO LOOK Black 165 48P**

**Modulo policristallino**

Potenza nominale 165 Wp; dimensioni 1312x994 mm; altezza 46 mm; Peso: 17 kg; 48 celle policristalline con dimensione 156x156 mm, 3 diodi di bypass;  
Garanzia 5 anni sul prodotto 25 anni sul rendimento 80%. Conformità: IEC 61215, IEC 61730



**5020.P048.B170 EJ PICCO LOOK Black 170 48P**

**Modulo policristallino**

Potenza nominale 170 Wp; dimensioni 1312x994 mm; altezza 46 mm; Peso: 17 kg; 48 celle policristalline con dimensione 156x156 mm, 3 diodi di bypass;  
Garanzia 5 anni sul prodotto 25 anni sul rendimento 80%. Conformità: IEC 61215, IEC 61730



**5020.P048.B175 EJ PICCO LOOK Black 175 48P**

**Modulo policristallino**

Potenza nominale 175 Wp; dimensioni 1312x994 mm; altezza 46 mm; Peso: 17 kg; 48 celle policristalline con dimensione 156x156 mm, 3 diodi di bypass;  
Garanzia 5 anni sul prodotto 25 anni sul rendimento 80%. Conformità: IEC 61215, IEC 61730



**5020.P048.B180 EJ PICCO LOOK Black 180 48P**

**Modulo policristallino**

Potenza nominale 180 Wp; dimensioni 1312x994 mm; altezza 46 mm; Peso: 17 kg; 48 celle policristalline con dimensione 156x156 mm, 3 diodi di bypass;  
Garanzia 5 anni sul prodotto 25 anni sul rendimento 80%. Conformità: IEC 61215, IEC 61730



**5020.P048.B185 EJ PICCO LOOK Black 185 48P**

**Modulo policristallino**

Potenza nominale 185 Wp; dimensioni 1312x994 mm; altezza 46 mm; Peso: 17 kg; 48 celle policristalline con dimensione 156x156 mm, 3 diodi di bypass;  
Garanzia 5 anni sul prodotto 25 anni sul rendimento 80%. Conformità: IEC 61215, IEC 61730



**5020.P048.B190 EJ PICCO LOOK Black 190 48P**

**Modulo policristallino**

Potenza nominale 190 Wp; dimensioni 1312x994 mm; altezza 46 mm; Peso: 17 kg; 48 celle policristalline con dimensione 156x156 mm, 3 diodi di bypass;  
Garanzia 5 anni sul prodotto 25 anni sul rendimento 80%. Conformità: IEC 61215, IEC 61730



**5020.P048.S165 EJ PICCO LOOK Silver 165 48P**

**Modulo policristallino**

Potenza nominale 165 Wp; dimensioni 1312x994 mm; altezza 46 mm; Peso: 17 kg; tolleranza solo positiva; 48 celle policristalline con dimensione 156x156 mm, 3 diodi di bypass;  
Garanzia 5 anni sul prodotto 25 anni sul rendimento 80%. Conformità: IEC 61215, IEC 61730



**5020.P048.S170 EJ PICCO LOOK Silver 170 48P**

**Modulo policristallino**

Potenza nominale 170 Wp; dimensioni 1312x994 mm; altezza 46 mm; Peso: 17 kg; tolleranza solo positiva; 48 celle policristalline con dimensione 156x156 mm, 3 diodi di bypass;  
Garanzia 5 anni sul prodotto 25 anni sul rendimento 80%. Conformità: IEC 61215, IEC 61730

**Listini di vendita:**

In. Val.

Fine Val.

Pag.: 6/12

29/04/2011

Prezzo EURO

MJ01

MODULI FOTOVOLTAICI EJ

10/01/2011

30/04/2011



**5020.P048.S175 EJ PICCO LOOK Silver 175 48P**

**Modulo policristallino**

Potenza nominale 175 Wp; dimensioni 1312x994 mm; altezza 46 mm; Peso: 17 kg; tolleranza solo positiva; 48 celle policristalline con dimensione 156x156 mm, 3 diodi di bypass;.  
Garanzia 5 anni sul prodotto 25 anni sul rendimento 80%. Conformità: IEC 61215, IEC 61730



**5020.P048.S180 EJ PICCO LOOK Silver 180 48P**

**Modulo policristallino**

Potenza nominale 180 Wp; dimensioni 1312x994 mm; altezza 46 mm; Peso: 17 kg; tolleranza solo positiva; 48 celle policristalline con dimensione 156x156 mm, 3 diodi di bypass;.  
Garanzia 5 anni sul prodotto 25 anni sul rendimento 80%. Conformità: IEC 61215, IEC 61730



**5020.P048.S185 EJ PICCO LOOK Silver 185 48P**

**Modulo policristallino**

Potenza nominale 185 Wp; dimensioni 1312x994 mm; altezza 46 mm; Peso: 17 kg; tolleranza solo positiva; 48 celle policristalline con dimensione 156x156 mm, 3 diodi di bypass;.  
Garanzia 5 anni sul prodotto 25 anni sul rendimento 80%. Conformità: IEC 61215, IEC 61730



**5020.P048.S190 EJ PICCO LOOK Silver 190 48P**

**Modulo policristallino**

Potenza nominale 190 Wp; dimensioni 1312x994 mm; altezza 46 mm; Peso: 17 kg; tolleranza solo positiva; 48 celle policristalline con dimensione 156x156 mm, 3 diodi di bypass;.  
Garanzia 5 anni sul prodotto 25 anni sul rendimento 80%. Conformità: IEC 61215, IEC 61730



**5020.P054.B185 EJ PICCO LOOK Black 185 54P**

**Modulo policristallino**

Potenza nominale 185 Wp; dimensioni 1482x994 mm; altezza 46 mm; Peso: 19 kg; 54 celle policristalline con dimensione 156x156 mm, 3 diodi di bypass;.  
Garanzia 5 anni sul prodotto 25 anni sul rendimento 80%. Conformità: IEC 61215, IEC 61730



**5020.P054.B190 EJ PICCO LOOK Black 190 54P**

**Modulo policristallino**

Potenza nominale 190 Wp; dimensioni 1482x994 mm; altezza 46 mm; Peso: 19 kg; 54 celle policristalline con dimensione 156x156 mm, 3 diodi di bypass;.  
Garanzia 5 anni sul prodotto 25 anni sul rendimento 80%. Conformità: IEC 61215, IEC 61730



**5020.P054.B195 EJ PICCO LOOK Black 195 54P**

**Modulo policristallino**

Potenza nominale 195 Wp; dimensioni 1482x994 mm; altezza 46 mm; Peso: 19 kg; 54 celle policristalline con dimensione 156x156 mm, 3 diodi di bypass;.  
Garanzia 5 anni sul prodotto 25 anni sul rendimento 80%. Conformità: IEC 61215, IEC 61730



**5020.P054.B200 EJ PICCO LOOK Black 200 54P**

**Modulo policristallino**

Potenza nominale 200 Wp; dimensioni 1482x994 mm; altezza 46 mm; Peso: 19 kg; 54 celle policristalline con dimensione 156x156 mm, 3 diodi di bypass;.  
Garanzia 5 anni sul prodotto 25 anni sul rendimento 80%. Conformità: IEC 61215, IEC 61730



**5020.P054.B205 EJ PICCO LOOK Black 205 54P**

**Modulo policristallino**

Potenza nominale 205 Wp; dimensioni 1482x994 mm; altezza 46 mm; Peso: 19 kg; 54 celle policristalline con dimensione 156x156 mm, 3 diodi di bypass;.  
Garanzia 5 anni sul prodotto 25 anni sul rendimento 80%. Conformità: IEC 61215, IEC 61730



**5020.P054.B210 EJ PICCO LOOK Black 210 54P**

**Modulo policristallino**

Potenza nominale 210 Wp; dimensioni 1482x994 mm; altezza 46 mm; Peso: 19 kg; 54 celle policristalline con dimensione 156x156 mm, 3 diodi di bypass;.  
Garanzia 5 anni sul prodotto 25 anni sul rendimento 80%. Conformità: IEC 61215, IEC 61730

**Listini di vendita:**

In. Val. Fine Val. Pag.: 7/12

29/04/2011

Prezzo EURO

**MJ01 MODULI FOTOVOLTAICI EJ**

10/01/2011 30/04/2011



**5020.P054.S185 EJ PICCO LOOK Silver 185 54P**

**Modulo policristallino**

Potenza nominale 185 Wp; dimensioni 1482x994 mm; altezza 46 mm; Peso: 19 kg; tolleranza solo positiva; 54 celle policristalline con dimensione 156x156 mm, 3 diodi di bypass;. Garanzia 5 anni sul prodotto 25 anni sul rendimento 80%. Conformità: IEC 61215, IEC 61730



**5020.P054.S190 EJ PICCO LOOK Silver 190 54P**

**Modulo policristallino**

Potenza nominale 190 Wp; dimensioni 1482x994 mm; altezza 46 mm; Peso: 19 kg; tolleranza solo positiva; 54 celle policristalline con dimensione 156x156 mm, 3 diodi di bypass;. Garanzia 5 anni sul prodotto 25 anni sul rendimento 80%. Conformità: IEC 61215, IEC 61730



**5020.P054.S195 EJ PICCO LOOK Silver 195 54P**

**Modulo policristallino**

Potenza nominale 195 Wp; dimensioni 1482x994 mm; altezza 46 mm; Peso: 19 kg; tolleranza solo positiva; 54 celle policristalline con dimensione 156x156 mm, 3 diodi di bypass;. Garanzia 5 anni sul prodotto 25 anni sul rendimento 80%. Conformità: IEC 61215, IEC 61730



**5020.P054.S200 EJ PICCO LOOK Silver 200 54P**

**Modulo policristallino**

Potenza nominale 200 Wp; dimensioni 1482x994 mm; altezza 46 mm; Peso: 19 kg; tolleranza solo positiva; 54 celle policristalline con dimensione 156x156 mm, 3 diodi di bypass;. Garanzia 5 anni sul prodotto 25 anni sul rendimento 80%. Conformità: IEC 61215, IEC 61730



**5020.P054.S205 EJ PICCO LOOK Silver 205 54P**

**Modulo policristallino**

Potenza nominale 205 Wp; dimensioni 1482x994 mm; altezza 46 mm; Peso: 19 kg; tolleranza solo positiva; 54 celle policristalline con dimensione 156x156 mm, 3 diodi di bypass;. Garanzia 5 anni sul prodotto 25 anni sul rendimento 80%. Conformità: IEC 61215, IEC 61730



**5020.P054.S210 EJ PICCO LOOK Silver 210 54P**

**Modulo policristallino**

Potenza nominale 210 Wp; dimensioni 1482x994 mm; altezza 46 mm; Peso: 19 kg; tolleranza solo positiva; 54 celle policristalline con dimensione 156x156 mm, 3 diodi di bypass;. Garanzia 5 anni sul prodotto 25 anni sul rendimento 80%. Conformità: IEC 61215, IEC 61730



**5020.P054.W175 EJ PICCO 175 54 1P**

**Modulo policristallino**

Potenza nominale 175 Wp; dimensioni 1490x990 mm; altezza 42 mm; Peso: 17,5 kg; tolleranza +/- 3%; 54 celle policristalline con dimensione 156x156 mm, diodi di bypass;. Garanzia 5 anni sul prodotto 25 anni sul rendimento 80%. Conformità: IEC 61215, IEC 61730



**5020.P054.W180 EJ PICCO 180 54 1P**

**Modulo policristallino**

Potenza nominale 180 Wp; dimensioni 1490x990 mm; altezza 42 mm; Peso: 17,5 kg; tolleranza +/- 3%; 54 celle policristalline con dimensione 156x156 mm, diodi di bypass;. Garanzia 5 anni sul prodotto 25 anni sul rendimento 80%. Conformità: IEC 61215, IEC 61730



**5020.P054.W190 EJ PICCO 190 54 1P**

**Modulo policristallino**

Potenza nominale 190 Wp; dimensioni 1490x990 mm; altezza 42 mm; Peso: 17,5 kg; tolleranza +/- 3%; 54 celle policristalline con dimensione 156x156 mm, diodi di bypass;. Garanzia 5 anni sul prodotto 25 anni sul rendimento 80%. Conformità: IEC 61215, IEC 61730



**5020.P054.W200 EJ PICCO 200 54 1P**

**Modulo policristallino**

Potenza nominale 200 Wp; dimensioni 1490x990 mm; altezza 42 mm; Peso: 17,5 kg; tolleranza +/- 3%; 54 celle policristalline con dimensione 156x156 mm, diodi di bypass;. Garanzia 5 anni sul prodotto 25 anni sul rendimento 80%. Conformità: IEC 61215, IEC 61730

**Listini di vendita:**

In. Val. Fine Val. Pag.: 8/12

29/04/2011

Prezzo EURO

**MJ01 MODULI FOTOVOLTAICI EJ 10/01/2011 30/04/2011**



**5020.P060.A200 EJ PICCO 200 60P**

**Modulo policristallino**

Potenza nominale 200Wp; dimensioni 1639 x 982 mm; altezza 42 mm; Peso: 21 kg; tolleranza +/- 3%; 60 celle policristalline con dimensione 156x156 mm, 3 diodi di bypass;  
Garanzia 10 anni sul prodotto; 25 anni sul rendimento. Conformità: IEC 61215, IEC 61730



**5020.P060.A210 EJ PICCO 210 60P**

**Modulo policristallino**

Potenza nominale 210Wp; dimensioni 1639 x 982 mm; altezza 42 mm; Peso: 21 kg; tolleranza +/- 3%; 60 celle policristalline con dimensione 156x156 mm, 3 diodi di bypass;  
Garanzia 10 anni sul prodotto; 25 anni sul rendimento. Conformità: IEC 61215, IEC 61730



**5020.P060.A220 EJ PICCO 220 60P**

**Modulo policristallino**

Potenza nominale 220Wp; dimensioni 1639 x 982 mm; altezza 42 mm; Peso: 21 kg; tolleranza +/- 3%; 60 celle policristalline con dimensione 156x156 mm, 3 diodi di bypass;  
Garanzia 10 anni sul prodotto; 25 anni sul rendimento. Conformità: IEC 61215, IEC 61730



**5020.P060.A230 EJ PICCO 230 60P**

**Modulo policristallino**

Potenza nominale 230Wp; dimensioni 1639 x 982 mm; altezza 42 mm; Peso: 21 kg; tolleranza +/- 3%; 60 celle policristalline con dimensione 156x156 mm, 3 diodi di bypass;  
Garanzia 10 anni sul prodotto; 25 anni sul rendimento. Conformità: IEC 61215, IEC 61730



**5020.P060.B210 EJ PICCO LOOK Black 210 60P**

**Modulo policristallino**

Potenza nominale 210 Wp; dimensioni 1640x994 mm; altezza 46 mm; Peso: 21 kg; 60 celle policristalline con dimensione 156x156 mm, 3 diodi di bypass;  
Garanzia 5 anni sul prodotto 25 anni sul rendimento 80%. Conformità: IEC 61215, IEC 61730



**5020.P060.B215 EJ PICCO LOOK Black 215 60P**

**Modulo policristallino**

Potenza nominale 215 Wp; dimensioni 1640x994 mm; altezza 46 mm; Peso: 21 kg; 60 celle policristalline con dimensione 156x156 mm, 3 diodi di bypass;  
Garanzia 5 anni sul prodotto 25 anni sul rendimento 80%. Conformità: IEC 61215, IEC 61730



**5020.P060.B220 EJ PICCO LOOK Black 220 60P**

**Modulo policristallino**

Potenza nominale 220 Wp; dimensioni 1640x994 mm; altezza 46 mm; Peso: 21 kg; 60 celle policristalline con dimensione 156x156 mm, 3 diodi di bypass;  
Garanzia 5 anni sul prodotto 25 anni sul rendimento 80%. Conformità: IEC 61215, IEC 61730



**5020.P060.B225 EJ PICCO LOOK Black 225 60P**

**Modulo policristallino**

Potenza nominale 225 Wp; dimensioni 1640x994 mm; altezza 46 mm; Peso: 21 kg; 60 celle policristalline con dimensione 156x156 mm, 3 diodi di bypass;  
Garanzia 5 anni sul prodotto 25 anni sul rendimento 80%. Conformità: IEC 61215, IEC 61730



**5020.P060.B230 EJ PICCO LOOK Black 230 60P**

**Modulo policristallino**

Potenza nominale 230 Wp; dimensioni 1640x994 mm; altezza 46 mm; Peso: 21 kg; 60 celle policristalline con dimensione 156x156 mm, 3 diodi di bypass;  
Garanzia 5 anni sul prodotto 25 anni sul rendimento 80%. Conformità: IEC 61215, IEC 61730



**5020.P060.B235 EJ PICCO LOOK Black 235 60P**

**Modulo policristallino**

Potenza nominale 235 Wp; dimensioni 1640x994 mm; altezza 46 mm; Peso: 21 kg; 60 celle policristalline con dimensione 156x156 mm, 3 diodi di bypass;  
Garanzia 5 anni sul prodotto 25 anni sul rendimento 80%. Conformità: IEC 61215, IEC 61730

**Listini di vendita:**

In. Val. Fine Val. Pag.: 9/12

29/04/2011

Prezzo EURO

**MJ01 MODULI FOTOVOLTAICI EJ 10/01/2011 30/04/2011**



**5020.P060.P220 EJ PICCO 220 60P PLUS**

**Modulo policristallino**

Potenza nominale 220Wp; dimensioni 1650x992 mm; altezza 45 mm; peso 20 kg; tolleranza solo positiva; 60 celle policristalline con dimensione 156x156 mm, 6 diodi di bypass;  
Garanzia 5 anni sul prodotto; 25 anni sul rendimento. Conformità: IEC 61215, IEC 61730



**5020.P060.P225 EJ PICCO 225 60P PLUS**

**Modulo policristallino**

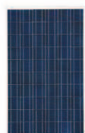
Potenza nominale 225Wp; dimensioni 1650x992 mm; altezza 45 mm; peso 20 kg; tolleranza solo positiva; 60 celle policristalline con dimensione 156x156 mm, 6 diodi di bypass;  
Garanzia 5 anni sul prodotto; 25 anni sul rendimento. Conformità: IEC 61215, IEC 61730



**5020.P060.P230 EJ PICCO 230 60P PLUS**

**Modulo policristallino**

Potenza nominale 230 Wp; dimensioni 1650x992 mm; altezza 45 mm; peso 20 kg; tolleranza solo positiva; 60 celle policristalline con dimensione 156x156 mm, 6 diodi di bypass;  
Garanzia 5 anni sul prodotto; 25 anni sul rendimento. Conformità: IEC 61215, IEC 61730



**5020.P060.P240 EJ PICCO 240 60P PLUS**

**Modulo policristallino**

Potenza nominale 240Wp; dimensioni 1650x992 mm; altezza 45 mm; peso 20 kg; tolleranza solo positiva; 60 celle policristalline con dimensione 156x156 mm, 6 diodi di bypass;  
Garanzia 5 anni sul prodotto; 25 anni sul rendimento. Conformità: IEC 61215, IEC 61730



**5020.P060.S210 EJ PICCO LOOK Silver 210 60P**

**Modulo policristallino**

Potenza nominale 210 Wp; dimensioni 1640x994 mm; altezza 46 mm; Peso: 21 kg; tolleranza solo positiva; 60 celle policristalline con dimensione 156x156 mm, 3 diodi di bypass;  
Garanzia 5 anni sul prodotto 25 anni sul rendimento 80%. Conformità: IEC 61215, IEC 61730



**5020.P060.S215 EJ PICCO LOOK Silver 215 60P**

**Modulo policristallino**

Potenza nominale 215 Wp; dimensioni 1640x994 mm; altezza 46 mm; Peso: 21 kg; tolleranza solo positiva; 60 celle policristalline con dimensione 156x156 mm, 3 diodi di bypass;  
Garanzia 5 anni sul prodotto 25 anni sul rendimento 80%. Conformità: IEC 61215, IEC 61730



**5020.P060.S220 EJ PICCO LOOK Silver 220 60P**

**Modulo policristallino**

Potenza nominale 220 Wp; dimensioni 1640x994 mm; altezza 46 mm; Peso: 21 kg; tolleranza solo positiva; 60 celle policristalline con dimensione 156x156 mm, 3 diodi di bypass;  
Garanzia 5 anni sul prodotto 25 anni sul rendimento 80%. Conformità: IEC 61215, IEC 61730



**5020.P060.S225 EJ PICCO LOOK Silver 225 60P**

**Modulo policristallino**

Potenza nominale 225 Wp; dimensioni 1640x994 mm; altezza 46 mm; Peso: 21 kg; tolleranza solo positiva; 60 celle policristalline con dimensione 156x156 mm, 3 diodi di bypass;  
Garanzia 5 anni sul prodotto 25 anni sul rendimento 80%. Conformità: IEC 61215, IEC 61730



**5020.P060.S230 EJ PICCO LOOK Silver 230 60P**

**Modulo policristallino**

Potenza nominale 230 Wp; dimensioni 1640x994 mm; altezza 46 mm; Peso: 21 kg; tolleranza solo positiva ; 60 celle policristalline con dimensione 156x156 mm, 3 diodi di bypass;  
Garanzia 5 anni sul prodotto 25 anni sul rendimento 80%. Conformità: IEC 61215, IEC 61730



**5020.P060.S235 EJ PICCO LOOK Silver 235 60P**

**Modulo policristallino**

Potenza nominale 235 Wp; dimensioni 1640x994 mm; altezza 46 mm; Peso: 21 kg; tolleranza solo positiva; 60 celle policristalline con dimensione 156x156 mm, 3 diodi di bypass;  
Garanzia 5 anni sul prodotto 25 anni sul rendimento 80%. Conformità: IEC 61215, IEC 61730

**Listini di vendita:**

In. Val. Fine Val. Pag.: 10/12

29/04/2011

Prezzo EURO

**MJ01 MODULI FOTOVOLTAICI EJ 10/01/2011 30/04/2011**



**5020.P060.T225 EJ PICCO 225 60 1P PLUS**

**Modulo policristallino**

Potenza nominale 225Wp; dimensioni 1657x987 mm; altezza 42 mm; peso 19 kg; tolleranza solo positiva; 60 celle policristalline con dimensione 156x156 mm, 3 diodi di bypass;  
Garanzia 5 anni sul prodotto; 25 anni sul rendimento. Conformità: IEC 61215, IEC 61730



**5020.P060.T230 EJ PICCO 230 60 1P PLUS**

**Modulo policristallino**

Potenza nominale 230Wp; dimensioni 1657x987 mm; altezza 42 mm; peso 19 kg; tolleranza solo positiva; 60 celle policristalline con dimensione 156x156 mm, 3 diodi di bypass;  
Garanzia 5 anni sul prodotto; 25 anni sul rendimento. Conformità: IEC 61215, IEC 61730



**5020.P060.T235 EJ PICCO 235 60 1P PLUS**

**Modulo policristallino**

Potenza nominale 235Wp; dimensioni 1657x987 mm; altezza 42 mm; peso 19 kg; tolleranza solo positiva; 60 celle policristalline con dimensione 156x156 mm, 3 diodi di bypass;  
Garanzia 5 anni sul prodotto; 25 anni sul rendimento. Conformità: IEC 61215, IEC 61730



**5020.P060.T240 EJ PICCO 240 60 1P PLUS**

**Modulo policristallino**

Potenza nominale 240Wp; dimensioni 1657x987 mm; altezza 42 mm; peso 19 kg; tolleranza solo positiva; 60 celle policristalline con dimensione 156x156 mm, 3 diodi di bypass;  
Garanzia 5 anni sul prodotto; 25 anni sul rendimento. Conformità: IEC 61215, IEC 61730



**5020.P060.T245 EJ PICCO 245 60 1P PLUS**

**Modulo policristallino**

Potenza nominale 245Wp; dimensioni 1657x987 mm; altezza 42 mm; peso 19 kg; tolleranza solo positiva; 60 celle policristalline con dimensione 156x156 mm, 3 diodi di bypass;  
Garanzia 5 anni sul prodotto; 25 anni sul rendimento. Conformità: IEC 61215, IEC 61730



**5020.P060.W230 EJ PICCO 230 60 1P**

**Modulo policristallino**

Potenza nominale 230Wp; dimensioni 1660x990 mm; altezza 42 mm; peso 20,5 kg; tolleranza -1/+2%; 60 celle policristalline con dimensione 156x156 mm, diodi di bypass;  
Garanzia 5 anni sul prodotto; 25 anni sul rendimento. Conformità: IEC 61215, IEC 61730



**5020.P060.W240 EJ PICCO 240 60 1P**

**Modulo policristallino**

Potenza nominale 240Wp; dimensioni 1660x990 mm; altezza 42 mm; peso 20,5 kg; tolleranza +/- 3%; 60 celle policristalline con dimensione 156x156 mm, diodi di bypass;  
Garanzia 5 anni sul prodotto; 25 anni sul rendimento. Conformità: IEC 61215, IEC 61730



**5020.P072.A260 EJ PICCO 260 72P**

**Modulo policristallino**

Potenza nominale 260Wp; dimensioni 1955 x 982 mm; altezza 42 mm; Peso: 26 kg; tolleranza +/- 3%; 72 celle policristalline con dimensione 156x156 mm, 3 diodi di bypass;  
Garanzia 10 anni sul prodotto; 25 anni sul rendimento. Conformità: IEC 61215, IEC 61730



**5020.P072.A265 EJ PICCO 265 72P**

**Modulo policristallino**

Potenza nominale 265Wp; dimensioni 1955 x 982 mm; altezza 42 mm; Peso: 26 kg; tolleranza +/- 3%; 72 celle policristalline con dimensione 156x156 mm, 3 diodi di bypass;  
Garanzia 10 anni sul prodotto; 25 anni sul rendimento. Conformità: IEC 61215, IEC 61730



**5020.P072.A270 EJ PICCO 270 72P**

**Modulo policristallino**

Potenza nominale 270Wp; dimensioni 1955 x 982 mm; altezza 42 mm; Peso: 26 kg; tolleranza +/- 3%; 72 celle policristalline con dimensione 156x156 mm, 3 diodi di bypass;  
Garanzia 10 anni sul prodotto; 25 anni sul rendimento. Conformità: IEC 61215, IEC 61730

**Listini di vendita:**

In. Val. Fine Val. Pag.: 11/12

29/04/2011

Prezzo EURO

**MJ01 MODULI FOTOVOLTAICI EJ 10/01/2011 30/04/2011**



**5020.P072.A275 EJ PICCO 275 72P**

**Modulo policristallino**

Potenza nominale 275Wp; dimensioni 1955 x 982 mm; altezza 42 mm; Peso: 26 kg; tolleranza +/- 3%; 72 celle policristalline con dimensione 156x156 mm, 3 diodi di bypass;  
Garanzia 10 anni sul prodotto; 25 anni sul rendimento. Conformità: IEC 61215, IEC 61730



**5020.P072.A280 EJ PICCO 280 72P**

**Modulo policristallino**

Potenza nominale 280Wp; dimensioni 1955 x 982 mm; altezza 42 mm; Peso: 26 kg; tolleranza +/- 3%; 72 celle policristalline con dimensione 156x156 mm, 3 diodi di bypass;  
Garanzia 10 anni sul prodotto; 25 anni sul rendimento. Conformità: IEC 61215, IEC 61730



**5020.P072.P240 EJ PICCO 240 72P PLUS**

**Modulo policristallino**

Potenza nominale 240Wp; dimensioni 1957x992 mm; altezza 50 mm; peso 24 kg; tolleranza solo positiva, 72 celle policristalline con dimensione 156x156 mm, diodi di bypass;  
Garanzia 5 anni sul prodotto; 25 anni sul rendimento. Conformità: IEC 61215, IEC 61730



**5020.P072.P245 EJ PICCO 245 72P PLUS**

**Modulo policristallino**

Potenza nominale 245Wp; dimensioni 1957x992 mm; altezza 50 mm; peso 24 kg; tolleranza solo positiva, 72 celle policristalline con dimensione 156x156 mm, diodi di bypass;  
Garanzia 5 anni sul prodotto; 25 anni sul rendimento. Conformità: IEC 61215, IEC 61730



**5020.P072.P250 EJ PICCO 250 72P PLUS**

**Modulo policristallino**

Potenza nominale 250Wp; dimensioni 1957x992 mm; altezza 50 mm; peso 24 kg; tolleranza solo positiva, 72 celle policristalline con dimensione 156x156 mm, diodi di bypass;  
Garanzia 5 anni sul prodotto; 25 anni sul rendimento. Conformità: IEC 61215, IEC 61730



**5020.P072.P255 EJ PICCO 255 72P PLUS**

**Modulo policristallino**

Potenza nominale 255Wp; dimensioni 1957x992 mm; altezza 50 mm; peso 24 kg; tolleranza solo positiva, 72 celle policristalline con dimensione 156x156 mm, diodi di bypass;  
Garanzia 5 anni sul prodotto; 25 anni sul rendimento. Conformità: IEC 61215, IEC 61730



**5020.P072.P260 EJ PICCO 260 72P PLUS**

**Modulo policristallino**

Potenza nominale 260Wp; dimensioni 1957x992 mm; altezza 50 mm; peso 24 kg; tolleranza solo positiva, 72 celle policristalline con dimensione 156x156 mm, diodi di bypass;  
Garanzia 5 anni sul prodotto; 25 anni sul rendimento. Conformità: IEC 61215, IEC 61730



**5020.P072.P265 EJ PICCO 265 72P PLUS**

**Modulo policristallino**

Potenza nominale 265Wp; dimensioni 1957x992 mm; altezza 50 mm; peso 24 kg; tolleranza solo positiva, 72 celle policristalline con dimensione 156x156 mm, diodi di bypass;  
Garanzia 5 anni sul prodotto; 25 anni sul rendimento. Conformità: IEC 61215, IEC 61730



**5020.P072.P270 EJ PICCO 270 72P PLUS**

**Modulo policristallino**

Potenza nominale 270Wp; dimensioni 1957x992 mm; altezza 50 mm; peso 24 kg; tolleranza solo positiva, 72 celle policristalline con dimensione 156x156 mm, diodi di bypass;  
Garanzia 5 anni sul prodotto; 25 anni sul rendimento. Conformità: IEC 61215, IEC 61730



**5020.P072.P275 EJ PICCO 275 72P PLUS**

**Modulo policristallino**

Potenza nominale 275Wp; dimensioni 1957x992 mm; altezza 50 mm; peso 24 kg; tolleranza solo positiva, 72 celle policristalline con dimensione 156x156 mm, diodi di bypass;  
Garanzia 5 anni sul prodotto; 25 anni sul rendimento. Conformità: IEC 61215, IEC 61730

## Listini di vendita:

In. Val.

Fine Val.

Pag.: 12/12

29/04/2011

Prezzo EURO

MJ01

MODULI FOTOVOLTAICI EJ

10/01/2011

30/04/2011

**5020.P072.P280 EJ PICCO 280 72P PLUS****Modulo policristallino**

Potenza nominale 280Wp; dimensioni 1957x992 mm; altezza 50 mm; peso 24 kg; tolleranza solo positiva, 72 celle policristalline con dimensione 156x156 mm, diodi di bypass;  
Garanzia 5 anni sul prodotto; 25 anni sul rendimento. Conformità: IEC 61215, IEC 61730

**5020.P072.T265 EJ PICCO 265 72 1P PLUS****Modulo policristallino**

Potenza nominale 265Wp; dimensioni 1975x988 mm; altezza 50 mm; peso 27 kg; tolleranza solo positiva; 72 celle policristalline con dimensione 156x156 mm, 3 diodi di bypass;  
Garanzia 5 anni sul prodotto; 25 anni sul rendimento. Conformità: IEC 61215, IEC 61730

**5020.P072.T270 EJ PICCO 270 72 1P PLUS****Modulo policristallino**

Potenza nominale 270Wp; dimensioni 1975x988 mm; altezza 50 mm; peso 27 kg; tolleranza solo positiva; 72 celle policristalline con dimensione 156x156 mm, 3 diodi di bypass;  
Garanzia 5 anni sul prodotto; 25 anni sul rendimento. Conformità: IEC 61215, IEC 61730

**5020.P072.T275 EJ PICCO 275 72 1P PLUS****Modulo policristallino**

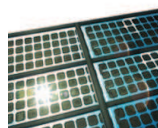
Potenza nominale 275Wp; dimensioni 1975x988 mm; altezza 50 mm; peso 27 kg; tolleranza solo positiva; 72 celle policristalline con dimensione 156x156 mm, 3 diodi di bypass;  
Garanzia 5 anni sul prodotto; 25 anni sul rendimento. Conformità: IEC 61215, IEC 61730

**5020.P072.T280 EJ PICCO 280 72 1P PLUS****Modulo policristallino**

Potenza nominale 280Wp; dimensioni 1975x988 mm; altezza 50 mm; peso 27 kg; tolleranza solo positiva; 72 celle policristalline con dimensione 156x156 mm, 3 diodi di bypass;  
Garanzia 5 anni sul prodotto; 25 anni sul rendimento. Conformità: IEC 61215, IEC 61730

**5020.P072.T285 EJ PICCO 285 72 1P PLUS****Modulo policristallino**

Potenza nominale 285Wp; dimensioni 1975x988 mm; altezza 50 mm; peso 27 kg; tolleranza solo positiva; 72 celle policristalline con dimensione 156x156 mm, 3 diodi di bypass;  
Garanzia 5 anni sul prodotto; 25 anni sul rendimento. Conformità: IEC 61215, IEC 61730

**5020.V000.0000 EJ-PICCO DESIGN**

EJ-PICCO DESIGN dimensioni, tipo di celle, potenze su progetto.

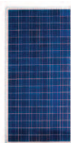
**Listini di vendita:**

In. Val. Fine Val. Pag.: 1/3

29/04/2011

Prezzo EURO

MV01 LISTINO MODULI FOTOVOLTAICI 31/03/2010 15/09/2010



**5220.P114.0200 EVERGREEN SOLAR ES-A-200-fa3\***

**Modulo policristallino**

Potenza nominale: 200 Wp; dimensioni 951 x 1650 mm; altezza 46 mm; peso 18,6kg; Tolleranza - 0 +5 W; 114 celle policristalline; tensione nominale 18,1V; vetro solare ad alta trasparenza. Garanzia 10 anni sul prodotto 25 anni sul rendimento. Conformità CE eTÜV IEC 61215 e IEC 61730



**5220.P114.0205 EVERGREEN SOLAR ES-A-205-fa3\***

**Modulo policristallino**

Potenza nominale: 205 Wp; dimensioni 951 x 1650 mm; altezza 46 mm; peso 18,6kg; Tolleranza - 0 +5 W; 114 celle policristalline; tensione nominale 18,1V; vetro solare ad alta trasparenza. Garanzia 10 anni sul prodotto 25 anni sul rendimento. Conformità CE eTÜV IEC 61215 e IEC 61730



**5220.P114.0210 EVERGREEN SOLAR ES-A-210-fa3\***

**Modulo policristallino**

Potenza nominale: 210 Wp; dimensioni 951 x 1650 mm; altezza 46 mm; peso 18,6kg; Tolleranza - 0 +5 W; 114 celle policristalline; tensione nominale 18,1V; vetro solare ad alta trasparenza. Garanzia 10 anni sul prodotto 25 anni sul rendimento. Conformità CE eTÜV IEC 61215 e IEC 61730



**6620.A000.0121 Sharp NA-F121 (G5)**

**micro amorpho**

Potenza nominale 121Wp dimensioni 1409 x 1009 x 46 mm (1,42 m<sup>2</sup>); peso 19 kg; Cella Tandem di silicio amorfo e microcristallino. Garanzia 5 anni sul prodotto 25 anni sul rendimento 80%. Conformità: IEC 61646 e IEC 61730



**6620.A000.0128 Sharp NA-F128 (G5)**

**micro amorpho**

Potenza nominale 128Wp dimensioni 1409 x 1009 x 46 mm (1,42 m<sup>2</sup>); peso 19 kg; Cella Tandem di silicio amorfo e microcristallino. Garanzia 5 anni sul prodotto 25 anni sul rendimento 80%. Conformità: IEC 61646 e IEC 61730



**6620.M048.0185 Sharp NU-185**

**Monocristallino**

Potenza nominale 185Wp dimensioni 1318 x 994 x 46 mm; peso 16 kg; Tolleranza - 5 %/+10 %. 48 celle monocristalline. Garanzia 5 anni sul prodotto 25 anni sul rendimento 80%. Conformità: IEC 61215, IEC 61730



**6620.M060.0235 Sharp NU-E235**

**Monocristallino**

Potenza nominale 235Wp dimensioni 1,652 x 994 x 46 mm; peso 20 kg; Tolleranza - 5 %/+10 %. 60 celle monocristalline. Garanzia 5 anni sul prodotto 25 anni sul rendimento 80%. Conformità: IEC 61215, IEC 61730



**7320.A056.0100 Schott ASI 100 W**

Potenza nominale 100 Wp dimensioni 1108 x 1308 x 50 mm; Peso: 18 kg; tolleranza del ± 5 %; a-Si tandem (silicio amorfo); Garanzia 5 anni sul prodotto 25 anni sul rendimento. Conformità CE IEC 61730 e IEC 61646



**7320.A056.0103 Schott ASI 103 W**

Potenza nominale 103 Wp dimensioni 1108 x 1308 x 50 mm; Peso: 18 kg; tolleranza del ± 5 %; a-Si tandem (silicio amorfo); Garanzia 5 anni sul prodotto 25 anni sul rendimento. Conformità CE IEC 61730 e IEC 61646



**7320.P060.0217 Schott POLY 217 W**

Potenza nominale 217 Wp dimensioni 1685 x 993 x 50 mm; Peso: 23 kg; tolleranza del ± 4 %; 60 celle policristalline. Garanzia 5 anni sul prodotto 25 anni sul rendimento. Conformità CE IEC 61215 e IEC 61730

**Listini di vendita:**

In. Val. Fine Val. Pag.: 2/3

29/04/2011

Prezzo EURO

**MV01 LISTINO MODULI FOTOVOLTAICI 31/03/2010 15/09/2010**



**7320.P060.0220 Schott POLY 220 W**

Potenza nominale 220 Wp dimensioni 1685 x 993 x 50 mm; Peso: 23 kg; tolleranza del  $\pm 4\%$ ; 60 celle policristalline.  
Garanzia 5 anni sul prodotto 25 anni sul rendimento. Conformità CE IEC 61215 e IEC 61730



**7320.P060.0225 Schott POLY 225 W**

Potenza nominale 225 Wp dimensioni 1685 x 993 x 50 mm; Peso: 23 kg; tolleranza del  $\pm 4\%$ ; 60 celle policristalline.  
Garanzia 5 anni sul prodotto 25 anni sul rendimento. Conformità CE IEC 61215 e IEC 61730



**7320.P060.0230 Schott POLY 230 W**

Potenza nominale 230 Wp dimensioni 1685 x 993 x 50 mm; Peso: 23 kg; tolleranza del  $\pm 4\%$ ; 60 celle policristalline.  
Garanzia 5 anni sul prodotto 25 anni sul rendimento. Conformità CE IEC 61215 e IEC 61730



**7320.P072.0165 Schott POLY 165 W**

Potenza nominale 165 Wp dimensioni 1620 x 810 x 50 mm; Peso: 16 kg; tolleranza del  $\pm 4\%$ ; 72 celle policristalline.  
Garanzia 5 anni sul prodotto 25 anni sul rendimento. Conformità CE IEC 61215 e IEC 61730



**7320.P072.0170 Schott POLY 170 W**

Potenza nominale 170 Wp dimensioni 1620 x 810 x 50 mm; Peso: 16 kg; tolleranza del  $\pm 4\%$ ; 72 celle policristalline.  
Garanzia 5 anni sul prodotto 25 anni sul rendimento. Conformità CE IEC 61215 e IEC 61730



**7320.P072.0175 Schott POLY 175 W**

Potenza nominale 175 Wp dimensioni 1620 x 810 x 50 mm; Peso: 16 kg; tolleranza del  $\pm 4\%$ ; 72 celle policristalline.  
Garanzia 5 anni sul prodotto 25 anni sul rendimento. Conformità CE IEC 61215 e IEC 61730



**7320.P072.0180 Schott POLY 180 W**

Potenza nominale 180 Wp dimensioni 1620 x 810 x 50 mm; Peso: 16 kg; tolleranza del  $\pm 4\%$ ; 72 celle policristalline.  
Garanzia 5 anni sul prodotto 25 anni sul rendimento. Conformità CE IEC 61215 e IEC 61730



**7320.P080.D280 Schott POLY 280 W  
a doppio vetro**

Potenza nominale 280 Wp dimensioni 1685 x 1313 x 50 mm; Peso: 42 kg; tolleranza del  $\pm 4\%$ ; 80 celle policristalline.  
Garanzia 5 anni sul prodotto 25 anni sul rendimento. Conformità CE IEC 61215 e IEC 61730.



**7320.P080.D290 Schott POLY 290 W  
a doppio vetro**

Potenza nominale 290 Wp dimensioni 1685 x 1313 x 50 mm; Peso: 42 kg; tolleranza del  $\pm 4\%$ ; 80 celle policristalline.  
Garanzia 5 anni sul prodotto 25 anni sul rendimento. Conformità CE IEC 61215 e IEC 61730.



**7320.P080.D300 Schott POLY 300 W  
a doppio vetro**

Potenza nominale 300 Wp dimensioni 1685 x 1313 x 50 mm; Peso: 42 kg; tolleranza del  $\pm 4\%$ ; 80 celle policristalline.  
Garanzia 5 anni sul prodotto 25 anni sul rendimento. Conformità CE IEC 61215 e IEC 61730.



Sistema Certificato  
UNI EN ISO 9001:2008  
SC 07-1304/EA 17 28

SINCERT

**ECOJoule**  
Energia Sostenibile

**Listini di vendita:**

In. Val.

Fine Val.

Pag.: 3/3

29/04/2011

Prezzo EURO

MV01

LISTINO MODULI FOTOVOLTAICI

31/03/2010 15/09/2010



**9620.A000.0105 PRAMAC MCPH P7 105 W**

**micro amorfo**

Potenza nominale 105W dimensioni 1300 x 1100 mm (senza cornice) spessore vetri 6,7±0,3 mm; peso 24 kg;  
Celle silicio Amorfo e Microcristallino (a-Si/uc-Si) tandem-J.  
Garanzia 5 anni sul prodotto 25 anni sul rendimento. Conformità: IEC 61646 e IEC 61730



**9620.A000.0115 PRAMAC MCPH P7 115 W**

**micro amorfo**

Potenza nominale 115W dimensioni 1300 x 1100 mm (senza cornice) spessore vetri 6,7±0,3 mm; peso 24 kg;  
Celle silicio Amorfo e Microcristallino (a-Si/uc-Si) tandem-J.  
Garanzia 5 anni sul prodotto 25 anni sul rendimento. Conformità: IEC 61646 e IEC 61730



**9620.A000.0125 PRAMAC MCPH P7 125 W**

**micro amorfo**

Potenza nominale 125W dimensioni 1300 x 1100 mm (senza cornice) spessore vetri 6,7±0,3 mm; peso 24 kg;  
Celle silicio microcristallino ed amorfo (a-Si/uc-Si) tandem-J.  
Garanzia 5 anni sul prodotto 25 anni sul rendimento. Conformità: IEC 61646 e IEC 61730

IA01 INVERTER APOLLO

10/01/2011 30/04/2011



**5021.00AR.0003 Apollo 3 Duo**

Inverter monofase, utilizzando componemntistica di alta qualità è stato possibile ottenere un MTBF (Mean Time Between Failure) molto elevato, adotta un'architettura transformerless in grado di ridurre al minimo le perdite dissipative. Con display che fornisce informazioni in maniera semplice sullo stato e sul rendimento del sistema FV. Il procedimento di inseguimento del punto di massima potenza combina i vantaggi di vari procedimenti collaudati, ciò consente una generazione ottimale di corrente garantendo i massimi rendimenti solari. L'inverter può essere installato sia in interni sia in esterni (IP65)  
Garanzia 5 anni (estendibile a 20)



**5021.00AR.0004 Apollo 4 Duo**

Inverter monofase, utilizzando componemntistica di alta qualità è stato possibile ottenere un MTBF (Mean Time Between Failure) molto elevato, adotta un'architettura transformerless in grado di ridurre al minimo le perdite dissipative. Con display che fornisce informazioni in maniera semplice sullo stato e sul rendimento del sistema FV. Il procedimento di inseguimento del punto di massima potenza combina i vantaggi di vari procedimenti collaudati, ciò consente una generazione ottimale di corrente garantendo i massimi rendimenti solari. L'inverter può essere installato sia in interni sia in esterni (IP65)  
Garanzia 5 anni (estendibile a 20)



**5021.00AS.0002 Apollo 2**

Inverter monofase, impiega componenti di alta qualità con display che fornisce informazioni in maniera semplice sullo stato e sul rendimento del sistema FV. Il procedimento di inseguimento del punto di massima potenza combina i vantaggi di vari procedimenti collaudati, ciò consente una generazione ottimale di corrente garantendo i massimi rendimenti solari.  
Garanzia 8 anni (estendibile a 12 o 20)



**5021.00AS.0003 Apollo 3**

Inverter monofase, impiega componenti di alta qualità con display che fornisce informazioni in maniera semplice sullo stato e sul rendimento del sistema FV. Il procedimento di inseguimento del punto di massima potenza combina i vantaggi di vari procedimenti collaudati, ciò consente una generazione ottimale di corrente garantendo i massimi rendimenti solari.  
Garanzia 8 anni (estendibile a 12 o 20)



**5021.00AS.0004 Apollo 4**

Inverter monofase, impiega componenti di alta qualità con display che fornisce informazioni in maniera semplice sullo stato e sul rendimento del sistema FV. Il procedimento di inseguimento del punto di massima potenza combina i vantaggi di vari procedimenti collaudati, ciò consente una generazione ottimale di corrente garantendo i massimi rendimenti solari.  
Garanzia 8 anni (estendibile a 12 o 20)



**5021.00AS.0005 Apollo 5**

Inverter monofase, impiega componenti di alta qualità con display che fornisce informazioni in maniera semplice sullo stato e sul rendimento del sistema FV. Il procedimento di inseguimento del punto di massima potenza combina i vantaggi di vari procedimenti collaudati, ciò consente una generazione ottimale di corrente garantendo i massimi rendimenti solari.  
Garanzia 8 anni (estendibile a 12 o 20)



**5021.00AS.0007 Apollo 7**

Inverter monofase, impiega componenti di alta qualità con display che fornisce informazioni in maniera semplice sullo stato e sul rendimento del sistema FV. Il procedimento di inseguimento del punto di massima potenza combina i vantaggi di vari procedimenti collaudati, ciò consente una generazione ottimale di corrente garantendo i massimi rendimenti solari.  
Garanzia 8 anni (estendibile a 12 o 20)



**5021.00AS.00P2 Apollo 2 Plus**

Inverter monofase, impiega componenti di alta qualità con display che fornisce informazioni in maniera semplice sullo stato e sul rendimento del sistema FV. Il procedimento di inseguimento del punto di massima potenza combina i vantaggi di vari procedimenti collaudati, ciò consente una generazione ottimale di corrente garantendo i massimi rendimenti solari.

**Listini di vendita:**

In. Val. Fine Val. Pag.: 2/2

29/04/2011

Prezzo EURO

IA01 INVERTER APOLLO 10/01/2011 30/04/2011

Garanzia 8 anni (estendibile a 12 o 20)



**5021.00AS.00P3 Apollo 3 Plus**

Inverter monofase, impiega componenti di alta qualità con display che fornisce informazioni in maniera semplice sullo stato e sul rendimento del sistema FV.

Il procedimento di inseguimento del punto di massima potenza combina i vantaggi di vari procedimenti collaudati, ciò consente una generazione ottimale di corrente garantendo i massimi rendimenti solari.

Garanzia 8 anni (estendibile a 12 o 20)



**5021.00AS.00P4 Apollo 4 Plus**

Inverter monofase, impiega componenti di alta qualità con display che fornisce informazioni in maniera semplice sullo stato e sul rendimento del sistema FV.

Il procedimento di inseguimento del punto di massima potenza combina i vantaggi di vari procedimenti collaudati, ciò consente una generazione ottimale di corrente garantendo i massimi rendimenti solari.

Garanzia 8 anni (estendibile a 12 o 20)



**5021.00AS.00P5 Apollo 5 Plus**

Inverter monofase, impiega componenti di alta qualità con display che fornisce informazioni in maniera semplice sullo stato e sul rendimento del sistema FV.

Il procedimento di inseguimento del punto di massima potenza combina i vantaggi di vari procedimenti collaudati, ciò consente una generazione ottimale di corrente garantendo i massimi rendimenti solari.

Garanzia 8 anni (estendibile a 12 o 20)



Sistema Certificato  
UNI EN ISO 9001:2008  
SC 07-1304/EA 17 28

**SINCERT**

**ECOJoule**  
Energia Sostenibile

**Listini di vendita:**

In. Val.                      Fine Val.                      Pag.:                      1/2

29/04/2011

Prezzo EURO

AA01                      ACCESSORI INVERTER APOLLO

10/01/2011                      30/04/2011

**5021.PVDL.0000**                      EJ-PVLOG Easy



**5021.SRTL.0000**                      Box misura radiazione e temperat. modulo

Box compatto per la misurazione di radiazione solare e temperatura del modulo fotovoltaico. Compatibile solo con EJ-PVLOG Easy.



Sistema Certificato  
UNI EN ISO 9001:2008  
SC 07-1304/EA 17 28

**SINCERT**

**ECOJoule**  
Energia Sostenibile

**Listini di vendita:**

In. Val.

Fine Val.

Pag.: 2/2

29/04/2011

Prezzo EURO

AA01 ACCESSORI INVERTER APOLLO

10/01/2011 30/04/2011



**5023.00QP.0001** EJPVBox 1 stringa  
1000 VDC 10 A



**5023.00QP.0002** EJPVBox Quadro di parallelo 2 stringhe  
1000 VDC 20 A con 2IN+2OUT



**5023.00QP.0003** EJPVBox Quadro di parallelo 3 stringhe  
1000 VDC 30 A



**5023.00QP.0004** EJPVBox Quadro di parallelo 4 stringhe  
1000 VDC 40 A

**5023.00QP.0016** EJPVBox Quadro di parallelo 16 stringhe  
1000 VDC 160 A

**5023.00QP.0D16** EJPVBox Quadro di parallelo 16stringhe D  
1000 VDC 160 A (con diodo)

## Listini di vendita:

In. Val. Fine Val. Pag.: 1/2

29/04/2011

Prezzo EURO

IEJ1 INVERTER ACHILLE - THOR

10/01/2011 30/04/2011



### 5021.0ACS.0500 Achille S500 (500 KW)

Gli inverter trifase della serie EJ-ACHILLE sono il frutto di continue ricerche e si avvalgono delle più recenti tecnologie nel settore energetico.  
Lo stadio di conversione viene realizzata attraverso unità IGBT e modulazione PWM ad alta frequenza basata sulla tecnologia DSP.  
Tutto questo ci ha permesso di raggiungere elevate prestazioni e affidabilità.

Caratteristiche principali:

- Bassa distorsione armonica THD, ben al di sotto dei valori imposti dalla normativa
- Elevati rendimenti nei diversi punti di lavoro della tensione del campo FV e delle diverse condizioni di carico



### 5021.0ACT.0020 Achille T20 (20 KW)

Gli inverter trifase della serie EJ-ACHILLE sono il frutto di continue ricerche e si avvalgono delle più recenti tecnologie nel settore energetico.  
Lo stadio di conversione viene realizzata attraverso unità IGBT e modulazione PWM ad alta frequenza basata sulla tecnologia DSP.  
Tutto questo ci ha permesso di raggiungere elevate prestazioni e affidabilità.

Caratteristiche principali:

- Bassa distorsione armonica THD, ben al di sotto dei valori imposti dalla normativa
- Elevati rendimenti nei diversi punti di lavoro della tensione del campo FV e delle diverse condizioni di carico



### 5021.0ACT.0030 Achille T30 (30 KW)

Gli inverter trifase della serie EJ-ACHILLE sono il frutto di continue ricerche e si avvalgono delle più recenti tecnologie nel settore energetico.  
Lo stadio di conversione viene realizzata attraverso unità IGBT e modulazione PWM ad alta frequenza basata sulla tecnologia DSP.  
Tutto questo ci ha permesso di raggiungere elevate prestazioni e affidabilità.

Caratteristiche principali:

- Bassa distorsione armonica THD, ben al di sotto dei valori imposti dalla normativa
- Elevati rendimenti nei diversi punti di lavoro della tensione del campo FV e delle diverse condizioni di carico



### 5021.0ACT.0050 Achille T50 (50 KW)

Gli inverter trifase della serie EJ-ACHILLE sono il frutto di continue ricerche e si avvalgono delle più recenti tecnologie nel settore energetico.  
Lo stadio di conversione viene realizzata attraverso unità IGBT e modulazione PWM ad alta frequenza basata sulla tecnologia DSP.  
Tutto questo ci ha permesso di raggiungere elevate prestazioni e affidabilità.

Caratteristiche principali:

- Bassa distorsione armonica THD, ben al di sotto dei valori imposti dalla normativa
- Elevati rendimenti nei diversi punti di lavoro della tensione del campo FV e delle diverse condizioni di carico



### 5021.0ACT.0100 Achille T100 (100 KW)

Gli inverter trifase della serie EJ-ACHILLE sono il frutto di continue ricerche e si avvalgono delle più recenti tecnologie nel settore energetico.  
Lo stadio di conversione viene realizzata attraverso unità IGBT e modulazione PWM ad alta frequenza basata sulla tecnologia DSP.  
Tutto questo ci ha permesso di raggiungere elevate prestazioni e affidabilità.

Caratteristiche principali:

- Bassa distorsione armonica THD, ben al di sotto dei valori imposti dalla normativa
- Elevati rendimenti nei diversi punti di lavoro della tensione del campo FV e delle diverse condizioni di carico



### 5021.JTHS.0250 Thor S250 (250 KW)

Gli inverter fotovoltaici centralizzati per connessione a rete pubblica della serie EJ-THOR, sono dispositivi particolarmente adatti per la realizzazione di grandi impianti fotovoltaici.  
Gli inverter EJ-THOR sono realizzati con materiali di elevata qualità questo ci ha permesso di raggiungere elevate prestazioni e affidabilità.

Caratteristiche principali:

## Listini di vendita:

In. Val. Fine Val. Pag.: 2/2

29/04/2011

Prezzo EURO

IEJ1 INVERTER ACHILLE - THOR 10/01/2011 30/04/2011

- MPPT preciso e veloce con rendimenti superiori al 96%
- Sistema automatico di disconnessione anti-islanding
- Protezione contro: sovratensione, sovratemperatura, sovracorrenti



### 5021.JTHS.0500 Thor S500 (500 KW)

Gli inverter fotovoltaici centralizzati per connessione a rete pubblica della serie EJ-THOR, sono dispositivi particolarmente adatti per la realizzazione di grandi impianti fotovoltaici.  
Gli inverter EJ-THOR sono realizzati con materiali di elevata qualità questo ci ha permesso di raggiungere elevate prestazioni e affidabilità..

Caratteristiche principali:

- MPPT preciso e veloce con rendimenti superiori al 96%
- Sistema automatico di disconnessione anti-islanding
- Protezione contro: sovratensione, sovratemperatura, sovracorrenti



### 5021.JTHT.0020 Thor T20 (20 KW)

Gli inverter trifase della serie EJ-THOR, sono dispositivi particolarmente adatti per la realizzazione di grandi impianti fotovoltaici.  
Gli inverter EJ-THOR sono realizzati con materiali di elevata qualità, questo ci ha permesso di raggiungere elevate prestazioni e affidabilità..

Caratteristiche principali:

- MPPT preciso e veloce con rendimenti superiori al 96%
- Sistema automatico di disconnessione anti-islanding
- Protezione contro: sovratensione, sovratemperatura, sovracorrenti



### 5021.JTHT.0050 Thor T50 (50 KW)

Gli inverter fotovoltaici centralizzati per connessione a rete pubblica della serie EJ-THOR, sono dispositivi particolarmente adatti per la realizzazione di grandi impianti fotovoltaici.  
Gli inverter EJ-THOR sono realizzati con materiali di elevata qualità questo ci ha permesso di raggiungere elevate prestazioni e affidabilità..

Caratteristiche principali:

- MPPT preciso e veloce con rendimenti superiori al 96%
- Sistema automatico di disconnessione anti-islanding
- Protezione contro: sovratensione, sovratemperatura, sovracorrenti



### 5021.JTHT.0100 Thor T100 (100 KW)

Gli inverter fotovoltaici centralizzati per connessione a rete pubblica della serie EJ-THOR, sono dispositivi particolarmente adatti per la realizzazione di grandi impianti fotovoltaici.  
Gli inverter EJ-THOR sono realizzati con materiali di elevata qualità questo ci ha permesso di raggiungere elevate prestazioni e affidabilità..

Caratteristiche principali:

- MPPT preciso e veloce con rendimenti superiori al 96%
- Sistema automatico di disconnessione anti-islanding
- Protezione contro: sovratensione, sovratemperatura, sovracorrenti



Sistema Certificato  
UNI EN ISO 9001:2008  
SC 07-1304/EA 17 28

**SINCERT**

**ECOJOULE**  
Energia Sostenibile

**Listini di vendita:**

In. Val. Fine Val. Pag.: 1/3

29/04/2011

Prezzo EURO

AU01 ACCESSORI INVERTER ACHILLE - THOR 10/01/2011 30/04/2011

**5021.0010.000A** EJPVBox monitor 10  
Cassetta string Box 10 stringhe

**5021.0016.0010** EJPVBox monitor 16  
Quadro parallelo 16 stringhe



**5021.00DK.0000** Modulo ingressi digitali KNX, 4 canali

Può essere usato, ad esempio, per riprendere scattati relè. Versioni disponibili a 4 e 8 contatti puliti, 24V e 230V. Necessario predisporre kit KNX.



**5021.00KK.0000** Kit KNX

Comprende un alimentatore KNX da 160mA e 5 m. di cavo KNX. Gestisce fino ad un massimo di 4 ingressi



**5021.00SD.0000** Scatola diodi

**5021.0AEK.000A** Modulo acquisizione ingressi analogici  
EIB/KNX, 4 canali

Può acquisire dati da quattro sensori convenzionali con segnali di tipo: 0-1V, 0-5V, 0-10V, 1-10V, 0-20mA, 4-20mA, 0-1000ohm, Pt100, ingressi resistivi >50kohm, ingressi resistivi 260 ohm. Necessario predisporre kit KNX.



**5021.0AEK.000B** Modulo acquisizione ingressi analogici  
EIB/KNX, 2 canali

Può acquisire dati da quattro sensori convenzionali con segnali di tipo: 0-1V, 0-5V, 0-10V, 1-10V, 0-20mA, 4-20mA, Pt100 (2 fili), Pt 1000 (2 fili). Necessario predisporre kit KNX.



**5021.0AGK.0000** Grounding Kit Achille

**5021.0KDA.0001** KIT EJ-PVLOG Advance

- Datalogger composto da:
- Datalogger EJ-PVLog Advance
  - KIT KNX
  - N. 1 modulo acquisizione 2 ingressi analogici KNX
  - N. 1 sensore radiazione solare
  - N. 1 sensore di temperatura modulo
  - N. 1 Alimentatore 24V per sensore radiazione solare



**Listini di vendita:**

In. Val.      Fine Val.      Pag.: 2/3

29/04/2011

Prezzo EURO

AU01      ACCESSORI INVERTER ACHILLE - THOR

10/01/2011    30/04/2011



**5021.0MEK.0000    Modulo per azionamento carichi EIB/KNX  
4 canali**

Modulo per azionamento carichi EIB/KNX, 4 canali (p.e. azionamento pulizia moduli, raffreddamento moduli, ecc..). Attuatore switch con contatto da 10A per installazione a barra DIN, ingombro 35mm. Disponibile anche a 8 e 12 canali, a 16A e per carichi induttivi. Necessario predisporre kit KNX.



**5021.0SMK.000D    Stazione meteo KNX**

Stazione meteo KNX combinata con:

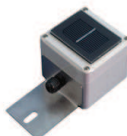
- Sensore misurazione luminosità
- Sensore di temperatura esterna
- Sensore di velocità del vento
- Sensore pioggia riscaldato (1.2W)

Completa di accessorio per installazione a parete/palo. Alimentazione 230 V AC. Necessario predisporre kit KNX.



**5021.0SPK.000B    Sensore piranometro**

Sensore piranometro KNX Misurazione della radiazione globale. Con 4 valori limiti e porte logiche (AND e OR). Uscita come valore mixato tra valore di radiazione interno e esterno. Configurabile via ETS software. Fissaggio combinato a muro/parete, tramite 2 tsaffe per montaggio a palo. Necessario predisporre kit KNX.



**5021.0SRK.000C    Sensore di radiazione solare**

Campo di misurazione: 0 – 1500 W/m<sup>2</sup>, calibrazione: Istituto Fraunhofer per sistemi d'energia solare ISE, Freiburg, incapsulamento cella di misurazione, involucro in materia plastica resistente alle intemperie e anti UV, fissaggio con viti e fessura posteriore per fascette.

Necessario predisporre kit KNX e modulo acquisizione segnali analogici.



**5021.0STK.000E    Sensore di Temperatura EIB/KNX**

Sensore di Temperatura EIB/KNX

Sensore per interno ed esterno. Montaggio a toppa. Necessario predisporre kit KNX.



**5021.0STK.000H    Sensore di temperatura modulo**

Necessario predisporre kit KNX e modulo acquisizione segnali analogici.



**5021.PVDA.0001    EJ-PVLOG Advance**



**5021.PVDL.0000    EJ-PVLOG Easy**

**5021.SRTL.0000    Box misura radiazione e temperat. modulo**

Box compatto per la misurazione di radiazione solare e temperatura del modulo fotovoltaico. Compatibile solo con EJ-PVLOG Easy.



Sistema Certificato  
UNI EN ISO 9001:2008  
SC 07-1304/EA 17 28

**SINCERT**

**ECOJoule**  
Energia Sostenibile

**Listini di vendita:**

In. Val.      Fine Val.      Pag.:      3/3

29/04/2011

Prezzo EURO

AU01      ACCESSORI INVERTER ACHILLE - THOR

10/01/2011      30/04/2011

**5021.00CO.0002      Convertitore per SCU da CAN Bus a RS232  
per EJPVBox monitor 10 stringhe**

**5021.0SCU.0001      Solar control unit  
per EJPVBox monitor 10 stringhe**

Il SCU funziona come il principale cervello locale del sistema.  
(si possono collegare al massimo n.20 Cassetta string Box 10 stringhe).

Caratteristiche:

- Scoperta di malfunzionamenti
- SMS, email, e allarme vocale
- datalogger
- connessione agli inverter
- Analisi dinamica (perdite, produzione)
- Operazioni locali e remote

Tecnologia:

- Tecnologia PLC industriale
- CAN (control area network) per comunicazioni affidabili
- Ethernet per una facile integrazione verticale
- GSM, GPRS, Internet per accesso diretto a internet
- espandibile con vari I/O
- OPC server per facile integrazione



Sistema Certificato  
UNI EN ISO 9001:2008  
SC 07-1304/EA 17 28

**SINCERT**

**ECOJOULE**  
Energia Sostenibile

**Listini di vendita:**

In. Val.                      Fine Val.                      Pag.:                      1/4

29/04/2011

Prezzo EURO

PE01                      PROFILI EJ EASY PICCO

10/01/2011                      30/04/2011

**5022.ALXS.4M50**                      Profilo EJ-X-PLANE S Lunghezza: 4,5 m



**5022.ALXS.5M50**                      Profilo EJ-X-PLANE S Lunghezza: 5,5 m



**Listini di vendita:**

In. Val. Fine Val. Pag.: 2/4

29/04/2011

Prezzo EURO

PE01 PROFILI EJ EASY PICCO 10/01/2011 30/04/2011

**5022.AL0L.A05M PROFILO EJ-L**  
dimensioni: 50\*50\*5 Lunghezza 5 m



Profilo di montaggio rapido in alluminio adatto per tetti piani  
PROFILO EJ-L dimensioni: 50\*50\*5 Lunghezza 5 m (non lavorato)

**5022.AL0L.AC5M PROFILO EJ-L**  
dimensioni: 70\*70\*7 Lunghezza 5 m



Profilo di montaggio rapido in alluminio adatto per tetti piani. (non lavorato).

**5022.AL0L.TFXM PROFILO EJ-L Tagliato e Forato**  
dimensioni: 50\*50\*5



Profilo di montaggio rapido in alluminio adatto per tetti piani  
PROFILO EJ-L lavorato (tagliato e forato su richiesta, costo unitario al metro)

**5022.ALBP.003M Barra piatta 30x2 mm in alluminio**

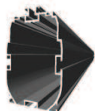


**5022.ALCA.006M PROFILO EJ-MAXI Campo Aperto 6m**



Profilo di montaggio rapido in alluminio chiuso con conferma statica per carichi di neve elevati e interassi fino a 5 m. Lunghezza 6 m adatto per sistemi in campo aperto

**5022.ALCA.007M PROFILO EJ-Maxi Campo Aperto 7m**



Profilo di montaggio rapido in alluminio chiuso con conferma statica per carichi di neve elevati e interassi fino a 5 m. Lunghezza 7m adatto per sistemi in campo aperto

**5022.ALCT.006M PROFILO EJ-Connect 6 m**



Profilo di montaggio rapido in alluminio Lunghezza 6 m complementare ai profili EJ Maxi, Medium, Plane per sistemi a tenuta

**5022.ALCT.F06M PROFILO EJ-Connect Preforato**



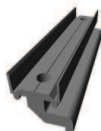
PROFILO EJ-Connect preforato. Profilo di montaggio rapido in alluminio Lunghezza 6 m adatto per sistemi non a tenuta, preforato, con asole da 22 mm ad interasse di 26 cm

**5022.ALCT.T5CM PROFILO EJ-Connect Preforato e Tagliato**



PROFILO EJ-Connect forato e tagliato a 50 mm con foro da 11

**5022.ALDA.16CM EJ-Design A**  
Dimensioni 16cm



Profilo di connessione per EJ-Maxi e EJ-Maxi CA per pilastri e travi in alluminio

## Listini di vendita:

In. Val. Fine Val. Pag.: 3/4

29/04/2011

Prezzo EURO

PE01 PROFILI EJ EASY PICCO 10/01/2011 30/04/2011

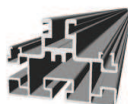
### 5022.ALDB.006M EJ-Design B

#### Dimensioni 6m



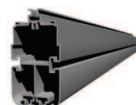
Carter di chiusura per profilo di connessione EJ design A per pilastri in alluminio.  
Lunghezza 6 m

### 5022.ALMD.006M Profilo EJ-MEDIUM. Lunghezza: 6 metri



Profilo di montaggio rapido in alluminio, chiuso, con conferma statica per carichi di neve medi e interassi di 3 metri (da verificare in base al sito di installazione). Adatto per tetti piani, parzialmente integrati. Complementare ai profili EJ-MAXI per pensiline.

### 5022.ALMX.006M PROFILO EJ-Maxi 6m



Profilo di montaggio rapido in alluminio chiuso con conferma statica per carichi di neve elevati e interassi fino a 5 m. Lunghezza 6 m adatto per pensiline

### 5022.ALPL.006M Profilo EJ-LOOK. Lunghezza: 6m



Profilo di montaggio rapido in alluminio. Lunghezza 6 m adatto per sistemi a tenuta (pensilina, facciata, sistemi architettonicamente integrati).

### 5022.ALPP.006M PROFILO EJ-Plane 6m



Profilo di montaggio rapido in alluminio Lunghezza 6 m adatto per tetti piani, lamiera e complementare ai profili EJ Maxi ed EJ Medium per pensiline.

### 5022.ALTU.005M Profilo Tubolare Lunghezza 5 m

#### A sezione Rettangolare



PROFILO tubolare a sezione rettangolare 20\*15\*1,5 lunghezza 5 m fornito con tagli dello spessore del modulo fotovoltaico

### 5022.ALXB.4M50 Profilo EJ-X-PLANE-B Lungh. 4,5 metri



Profilo di montaggio rapido in alluminio adatto per tetti piani e sistemi integrati.

### 5022.ALXB.5M50 Profilo EJ-X-PLANE-B Lungh. 5,5 metri



Profilo di montaggio rapido in alluminio adatto per tetti piani e sistemi integrati.

### 5022.ALXB.6M50 Profilo EJ-X-PLANE-B Lungh. 6,5 metri



Profilo di montaggio rapido in alluminio adatto per tetti piani e sistemi integrati.

### 5022.ALXP.3M50 Profilo EJ-X-PLANE Lunghezza: 3,5 metri



Profilo di montaggio rapido in alluminio adatto per tetti piani e sistemi integrati.



Sistema Certificato  
UNI EN ISO 9001:2008  
SC 07-1304/EA 17 28

**SINCERT**

**ECOJoule**  
Energia Sostenibile

## Listini di vendita:

In. Val.

Fine Val.

Pag.: 4/4

29/04/2011

Prezzo EURO

PE01

PROFILI EJ EASY PICCO

10/01/2011 30/04/2011

### 5022.ALXP.4M50 Profilo EJ-X-PLANE Lunghezza: 4,5 metri



Profilo di montaggio rapido in alluminio adatto per tetti piani e sistemi integrati.

### 5022.ALXP.5M50 Profilo EJ-X-PLANE Lunghezza: 5,5 metri



Profilo di montaggio rapido in alluminio adatto per tetti piani e sistemi integrati.

### 5022.ALXS.3M50 Profilo EJ-X-PLANE S Lunghezza: 3,5 m



### 5022.AZ0L.XXXM Angolare 50x50x5mm

Acciaio S235 con doppia zincatura a caldo, forato e tagliato a misura - prezzo al metro

### 5022.AZ16.XXXM Palo UPN 160



Con doppia zincatura a caldo, forato e tagliato a misura - prezzo al metro

### 5022.AZ1L.XXXM Angolare 70x70x6mm

Acciaio S235 con doppia zincatura a caldo, forato e tagliato a misura - prezzo al metro

### 5022.AZUP.XXXM Palo UPN 140 in acciaio S235



Con doppia zincatura a caldo, forato e tagliato a misura - prezzo al metro

**Listini di vendita:**

In. Val. Fine Val. Pag.: 1/5

29/04/2011

Prezzo EURO

AE01 ACCESSORI E VITERIE EJ EASY PICCO 10/01/2011 30/04/2011

**5022.AIAX.30MM** VITE AUTOPERFORANTE calotta piana 6\*30mm  
Rondelle EPDM e acciaio (torx)



**5022.AIAX.50MM** VITE AUTOPERFORANTE calotta piana 6\*50mm  
Rondelle EPDM e acciaio (torx)



**5022.AIAX.60MM** VITE AUTOPERFORANTE calotta piana 6\*60mm  
Rondelle EPDM e acciaio (torx)



**5022.AIAX.70MM** VITE AUTOPERFORANTE calotta piana 6\*70mm  
Rondelle EPDM e acciaio (torx)



**5022.AIBA.0000** Bandella asolata Inox cod. B.A.



**5022.AIBF.0130** Barra filettata M10x130 Inox



**5022.AICM.0000** Connessione per controvento Medium



Elemento di connessione per controvento Medium in acciaio INOX AISI 304

**5022.AICX.0000** Connessione per controvento Maxi



Elemento di connessione per controvento Maxi in acciaio INOX AISI 304

**5022.AIDC.10MM** DADO CIECO M10  
Con calotta piana

**5022.AIDF.08MM** DADO ESAGONALE FLANGIATO M8



**Listini di vendita:**

In. Val. Fine Val. Pag.: 2/5

29/04/2011

Prezzo EURO

AE01 ACCESSORI E VITERIE EJ EASY PICCO

10/01/2011 30/04/2011



**5022.AIDF.10MM DADO ESAGONALE FLANGIATO M10**



**5022.AIGL.0016 GIUNTO IN LINEA**

Giunto in linea in acciaio INOX AISI 304  
Giunto in linea 21\*200 mm con 4 grani filettati M8, adatto per connessioni lineari dei profili EJ-Maxi, EJ-Maxi CA ed EJ-Medium in acciaio INOX AISI 304



**5022.AIGR.0456 Gancio completo doppia regolazione**

Gancio per tetti a tegola 35x5 inox AISI304 doppia regolazione verticale con vite t.t.q.s.t. e dado M10  
Gancio 35x5 inox AISI304 per tetti a tegola adatto per coperture con manti in coppi o tegole. Interasse massimo di 2,5 m con l'utilizzo del profilo EJ Medium.



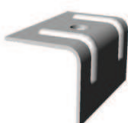
**5022.AIMF.0017 Morsetto finale per EJ X-PLANE**

Morsetto di chiusura terminale per sistemi con EJ X-PLANE



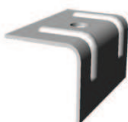
**5022.AIMI.0012 PIASTRINA DI CONNESSIONE INTERMEDIA**

PIASTRINA DI CONNESSIONE INTERMEDIA dimensioni 90x90, spessore 3 mm in acciaio INOX



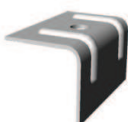
**5022.AIML.009A PIASTRINA DI CONNESSIONE LATERALE**

Specifiche di montaggio:  
Profilo EJ Maxi-CA per moduli con spessore da 35 a 40 mm  
Profilo EJ Maxi/Medium/Plane per moduli con spessore da 32 a 45 mm



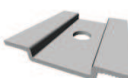
**5022.AIML.009B PIASTRINA DI CONNESSIONE LATERALE**

Specifiche di montaggio:  
Profilo EJ Maxi-CA per moduli con spessore da 40 a 45 mm  
Profilo EJ Maxi/Medium/Plane per moduli con spessore da 40 a 50 mm



**5022.AIML.009C PIASTRINA DI CONNESSIONE LATERALE**

Specifiche di montaggio:  
Profilo EJ Maxi-CA per moduli con spessore da 45 a 50 mm



**5022.AIMO.0003 MORSETTO A OMEGA**

Morsetto ad omega in acciaio INOX AISI 304  
Morsetto ad omega 48\*50 spessore 2 mm in acciaio INOX AISI 304



Sistema Certificato  
UNI EN ISO 9001:2008  
SC 07-1304/EA 17 28

**SINCERT**

**ECOJoule**  
Energia Sostenibile

## Listini di vendita:

In. Val.

Fine Val.

Pag.: 3/5

29/04/2011

Prezzo EURO

AE01

ACCESSORI E VITERIE EJ EASY PICCO

10/01/2011 30/04/2011



### 5022.AIPL.0010 PIASTRA a L

PIASTRA a L dimensioni 101\*92.5\*71 spessore 6mm per connessione tra profili EJ Maxi



### 5022.AIPL.0013 PIASTRINA a L

#### Connessione Profilo Maxi e Medium/Plane

PIASTRINA a L dimensioni: 40x70x91,8 spessore 3 mm



### 5022.AIPL.0014 PIASTRINA a L

#### Connessione tra profilo Medium e Plane

PIASTRINA a L dimensioni: 40x70x37,2 spessore 3 mm in acciaio INOX AISI 304

### 5022.AIPL.0018 PIASTRINA a L 50x30x3 in acciaio INOX AISI 304



### 5022.AIPV.0002 PIASTRA A V

PIASTRA A V di dimensioni 500x250, spessore 5 mm con 4 fori ed asole, con "bugnature" di irrigidimento in acciaio INOX AISI 304

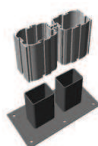


### 5022.AIS0.0000 Staffa per vitone

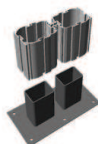
#### Dimensioni 100\*35\*5 mm

Staffa per vitone dimensioni 100\*35\*5 mm in acciaio INOX AISI 304

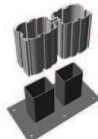
### 5022.AISC.21CM Vitone per cemento M10\*210



### 5022.AISD.0BCA Scarpa di ancoraggio a terra doppio palo versione per bandella



### 5022.AISD.0BMX Scarpa di ancoraggio a terra doppio palo versione per bandella



### 5022.AISD.0DCA Scarpa di ancoraggio a terra doppio palo versione per EJ-Design

**Listini di vendita:**

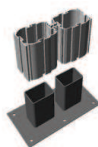
In. Val. Fine Val. Pag.: 4/5

29/04/2011

Prezzo EURO

AE01 ACCESSORI E VITERIE EJ EASY PICCO

10/01/2011 30/04/2011



**5022.AISD.0DMX Scarpa di ancoraggio a terra doppio palo versione per EJ-Design**



**5022.AISM.00CA Scarpa di ancoraggio a terra monopalo**



**5022.AISM.00MX Scarpa di ancoraggio a terra monopalo**



**5022.AISV.20CM Vitone premontato M10\*200**

Per il fissaggio dei componenti EJ su tetti con copertura.  
Il set premontato EJ viene fornito con una vite a doppio filetto che permette di regolarne l'altezza.  
La testa della vite esagonale permette un montaggio veloce utilizzando un avvitatore elettrico.



**5022.AISV.25CM Vitone premontato M10\*250**

Per il fissaggio dei componenti EJ su tetti con copertura.  
Il set premontato EJ viene fornito con una vite a doppio filetto che permette di regolarne l'altezza.  
La testa della vite esagonale permette un montaggio veloce utilizzando un avvitatore elettrico.



**5022.AISV.30CM Vitone premontato M10\*300**

Per il fissaggio dei componenti EJ su tetti con copertura.  
Il set premontato EJ viene fornito con una vite a doppio filetto che permette di regolarne l'altezza.  
La testa della vite esagonale permette un montaggio veloce utilizzando un avvitatore elettrico.

**5022.AITE.30MM VITE TESTA ESAGONALE M10\*30 inox**



**5022.AITM.30MM VITE TESTA MARTELLO M10\*30**

VITE TESTA MARTELLO da inserire nelle cavità dei profili EJ.  
Inseribile in qualsiasi punto e, se necessario, può essere spostato in un secondo momento.  
In acciaio Inox A2-70



**5022.AITM.40MM VITE TESTA MARTELLO M10\*40**

VITE TESTA MARTELLO da inserire nelle cavità dei profili EJ.  
Inseribile in qualsiasi punto e, se necessario, può essere spostato in un secondo momento.  
In acciaio Inox A2-70



**5022.AITM.50MM VITE TESTA MARTELLO M10\*50**

VITE TESTA MARTELLO da inserire nelle cavità dei profili EJ.  
Inseribile in qualsiasi punto e, se necessario, può essere spostato in un secondo momento.  
In acciaio Inox A2-70



**Listini di vendita:**

In. Val. Fine Val. Pag.: 5/5

29/04/2011

Prezzo EURO

AE01 ACCESSORI E VITERIE EJ EASY PICCO 10/01/2011 30/04/2011



**5022.AITM.60MM VITE TESTA MARTELLO M10\*60**

VITE TESTA MARTELLO da inserire nelle cavità dei profili EJ.  
Inseribile in qualsiasi punto e, se necessario, può essere spostato in un secondo momento.  
In acciaio Inox A2-70



**5022.AITM.70MM VITE TESTA MARTELLO M10\*70**

VITE TESTA MARTELLO da inserire nelle cavità dei profili EJ.  
Inseribile in qualsiasi punto e, se necessario, può essere spostato in un secondo momento.  
In acciaio Inox A2-70



**5022.AITM.80MM VITE TESTA MARTELLO M10\*80**

VITE TESTA MARTELLO da inserire nelle cavità dei profili EJ.  
Inseribile in qualsiasi punto e, se necessario, può essere spostato in un secondo momento.  
In acciaio Inox A2-70



**5022.AZDE.10MM Dado esagonale zincato M10**



**5022.AZPL.0015 PIASTRA a L  
per collegamento tra Pali e profilo a L**

PIASTRA a L dimensioni:55x75x84 spessore 5 mm  
PIASTRA a L di collegamento tra profili ad L e Pali di sostegno per sistemi in campo aperto

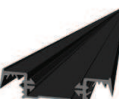


**5022.AZTE.30MM Vite a testa esagonale M10\*30**



**5022.GUSA.050M EJ SEAL A (bobina da 50 m)  
Guarnizione per tenuta all'acqua**

Profilo in EPDM estruso colore nero adatto per EJ CONNECT su sistemi a tenuta Profilo in EPDM estruso colore nero adatto per EJ MAXI, MEDIUM e PLANE



**5022.GUSB.050M EJ SEAL B (bobina da 50 m)  
Guarnizione per tenuta all'acqua**

Profilo in EPDM estruso colore nero adatto per EJ CONNECT su sistemi a tenuta Profilo in EPDM estruso colore nero adatto per EJ MAXI, MEDIUM e PLANE



**5022.GUSC.050M EJ SEAL C (bobina da 50 m)  
Guarnizione antivibrazione**

Profilo in EPDM estruso colore nero adatto per EJ CONNECT su sistemi a tenuta Profilo in EPDM estruso colore nero adatto per EJ MAXI, MEDIUM e PLANE

**Listini di vendita:**

In. Val. Fine Val. Pag.: 1/1

29/04/2011

Prezzo EURO

**CE01 COMPONENTISTICA EJ EASY PICCO 10/01/2011 30/04/2011**

**5022.00SP.0000 Flacone di silicone spray**

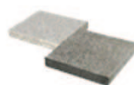


Utile per una facile posa delle guarnizioni EJ-SEAL (1 flacone ogni 50 m di guarnizione)

**5022.BAIS.002M BANDA AUTOADESIVA IMPERMEABILIZZANTE  
Rotoli da 2m**

Banda autoadesiva impermeabilizzante in spugna adatto per installazione con sistema X-Plane.

**5022.CVZA.30KG ZAVORRA  
Calcestruzzo vibrocompresso**



Dimensioni 50x50x6 cm peso 27/33 Kg colore grigio. Adatta come base per il montaggio delle strutture di sostegno su tetti piani.

**5022.FAB0.0000 Banda autoamalgamante biadesiva  
Rotoli da 10 m; larghezza 50 mm**

**5022.NALP.005M NASTRO ALLUMINIO PLISSETTATO**



Nastro di raccordo per sistemi con profili X-Plane, in alluminio verniciato colore rosso e plissettato, retro completamente ricoperto di adesivo butilico. Larghezza 450mm rotolo da 5 m

**5022.NBAL.010M NASTRO BUTILICO ALLUMINATO  
Rotolo da 5cm, lunghezza 10m**



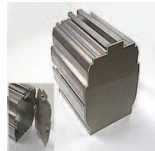
Nastro butilico sigillante ad alto potere adesivo autoprotetto con lamina in Alluminio, adatto per sistemi a tenuta.

**5022.NE00.000M NASTRO (tipo EPDM) 30x3**



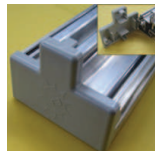
Nastro isolante autoadesivo ( tipo EPDM nero)

**5022.PCCA.0000 COPERCHI DI CHIUSURA MAXI CA  
Per profilo EJ-Maxi CA**



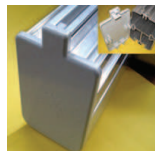
Coperchio di chiusura per profilo EJ-Maxi CA in ABS00, colore RAL 7035

**5022.PCMD.0000 COPERCHI DI CHIUSURA MEDIUM  
Per profilo EJ-Medium**



Coperchio di chiusura per profilo EJ-Medium in ABS00, colore RAL 7036

**5022.PCMX.0000 COPERCHI DI CHIUSURA MAXI  
Per profilo EJ-Maxi**



Coperchio di chiusura per profilo EJ-Maxi in ABS00, colore RAL 7035